

Appartement Paris 93 m²



PRIX DE VENTE : 1 280 000 €

EMAIL : CBAI@COLDWELLBANKER.FR

DESCRIPTION

Situé dans le 16ème arrondissement, ce duplex de 95 m² occupe les deux derniers étages d'un immeuble sécurisé de 1973. Entre le 6ème et le 7ème étage, l'espace a été pensé pour capturer la lumière du jour grâce à une double exposition Sud-Est / Nord-Ouest et un système de climatisation complet.

L'expérience commence au 6ème étage, dédié à la réception. Une pièce de vie traversante de 55 m² s'ouvre sur une première terrasse où la Tour Eiffel s'invite dans le décor. La cuisine semi-ouverte, complétée par un cellier, accède également à une seconde terrasse extérieure.

L'étage supérieur abrite la partie nuit, composée de deux chambres lumineuses disposant chacune d'un balcon filant et d'un aperçu sur le monument parisien. Pour plus de confort, le niveau compte deux salles de bains et deux WC.

Le point culminant se trouve au 8ème étage : un rooftop de 30 m² en jouissance exclusive. Véritable salon de plein air, cet espace offre une vue panoramique sur Paris et les illuminations de la Tour Eiffel.

Vendu avec une cave, l'appartement offre également la possibilité d'acquérir une place de parking dans l'immeuble pour 50 000 €.

CARACTÉRISTIQUES

Type de bien :	Appartement	Surface :	93.46 m ²	Ascenseur :	Oui
Nombre de lots :	16	Taxe foncière :	2 €	NB de pièces :	4 pièces
NB de chambres :	2 chambres				

Les informations sur les risques auxquels ce bien est exposé sont disponibles sur le site Géorisques : www.georisques.gouv.fr

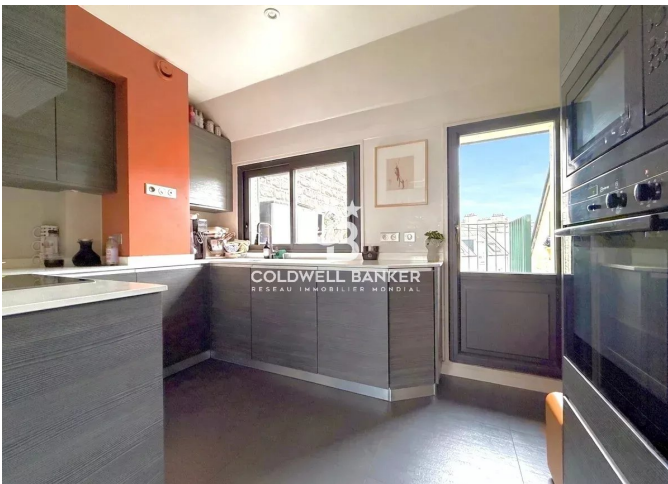
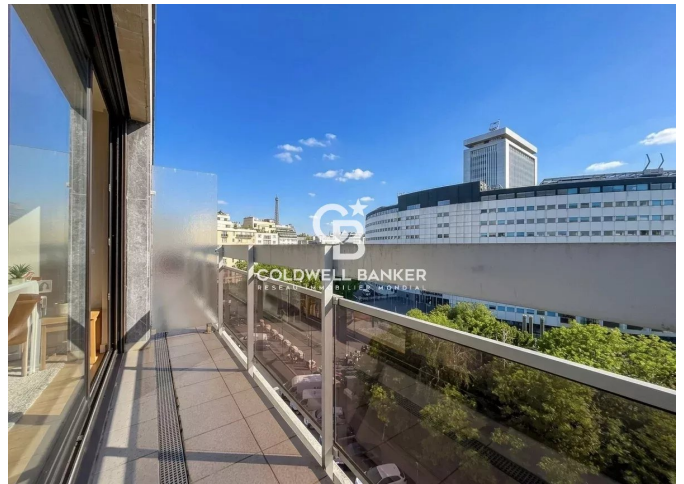
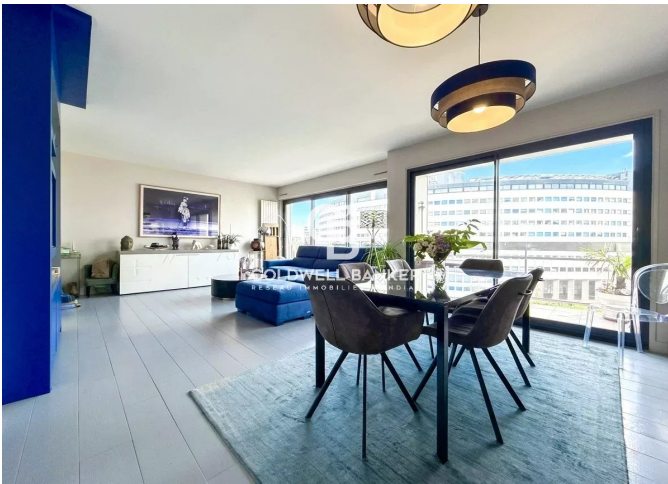
DIAGNOSTIC DE PERFORMANCE ÉNERGÉTIQUE

Diagnostic de performance énergétique (DPE) : C 133

Indice d'émission de gaz à effet de serre (GES) : C 28



COLDWELL BANKER
EUROPA REALTY



176 Avenue Charles de Gaulle
France, 92200, Neuilly-sur-Seine



TÉL : +33147220345
cbai@coldwellbanker.fr