

Appartement Paris 173 m<sup>2</sup>

---



PRIX DE VENTE : 1 830 000 €

---

EMAIL : [WESTLIFE@COLDWELLBANKER.FR](mailto:WESTLIFE@COLDWELLBANKER.FR)

EXCLUSIVITÉ

## DESCRIPTION

Appartement de réception situé dans un bel immeuble pierre de taille des années 30.

En étage, l'appartement est traversant sur rue et cour.

Actuellement, la partie de réception d'une superficie de 90m<sup>2</sup> est composée d'une galerie d'entrée, d'un double salon sur rue, d'une vaste salle à manger et d'une cuisine spacieuse.

Sur une aile de l'appartement se trouve la suite parentale avec une belle chambre lumineuse (bow window et porte fenêtre), un dressing en suite ainsi qu'une grande salle de bain.

De l'autre côté se trouvent deux chambres, des placards et pièce de rangement, salle d'eau avec WC.

Toilettes invités

Grande cave disponible en option

Possibilité de créer une 4ème chambre dans le bureau

Metro Ternes 187m

Proche Place de l'Etoile RER A 10 mn à pied

Proche Parc Monceau 10 mn à pied

## CARACTÉRISTIQUES

Type de bien :	Appartement	Surface :	173.13 m <sup>2</sup>	Ascenseur :	Oui
Taxe foncière :	3 €	NB de pièces :	7 pièces	NB de chambres :	3 chambres

Les informations sur les risques auxquels ce bien est exposé sont disponibles sur le site Géorisques : [www.georisques.gouv.fr](http://www.georisques.gouv.fr)

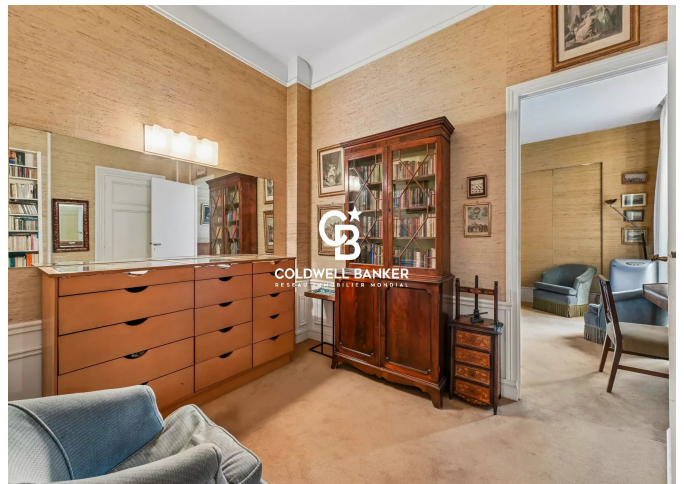
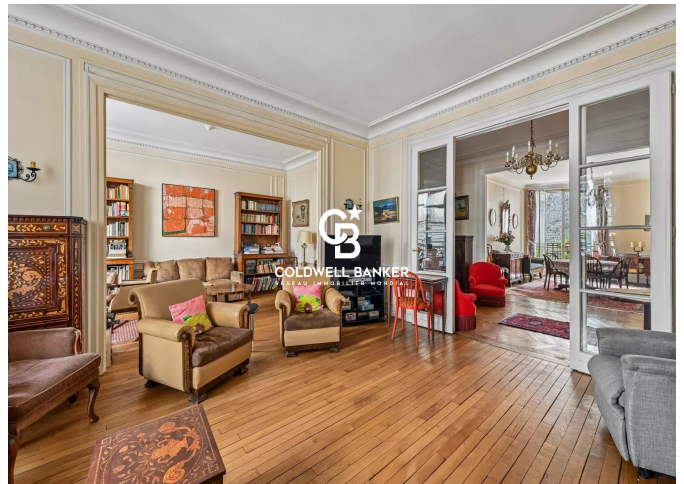
## DIAGNOSTIC DE PERFORMANCE ÉNERGÉTIQUE

Diagnostic de performance énergétique (DPE) : E 258

Indice d'émission de gaz à effet de serre (GES) : E 57



**COLDWELL BANKER**  
**EUROPA REALTY**



12 rue Gabriel Péri  
France, 92300, Levallois-Perret



TÉL : +33980771381  
westlife@coldwellbanker.fr