

Appartement Vaucresson 193 m<sup>2</sup>

---



PRIX DE VENTE : 1 490 000 €

---

EMAIL : [PRESTIGE@COLDWELLBANKER.FR](mailto:PRESTIGE@COLDWELLBANKER.FR)

## DESCRIPTION

Nichée au cœur d'une élégante propriété privée, boisée, datant de 1930 et entièrement réhabilitée en 2022, cette rare villa-appartement "Ecrin de Sérénité" offre l'indépendance d'une maison individuelle moderne allée au charme architectural du début du siècle.

Ce bien accueillant se déploie sur trois niveaux, offrant une distribution fluide et contemporaine, baignée de lumière. L'espace nuit se compose de quatre chambres spacieuses, pensées comme de véritables suites pour garantir un confort absolu à chaque membre de la famille.

À l'extérieur, vous profiterez d'un grand jardin privatif au calme absolu, parfaitement intégré dans cet environnement préservé. La propriété dispose également de deux emplacements de stationnement privés équipés d'une borne de recharge pour véhicules électriques.

Située à seulement quinze minutes de Paris, cette adresse confidentielle représente une opportunité unique pour ceux qui recherchent une alliance réussie entre le caractère de l'ancien et les standards de confort actuels.

Prix de vente : 1 490 000 € (Honoraires à la charge du vendeur)

Classe énergétique: C

Montants des frais annuels énergétiques : entre 1530 euros 2130 euros.

Les informations sur les risques auxquels ce bien est exposé sont disponibles sur le site Géorisques : [www.georisques.gouv.fr](http://www.georisques.gouv.fr)

## CARACTÉRISTIQUES

Type de bien :	Appartement	Surface :	193.2 m <sup>2</sup>	Nombre de lots :	4
Taxe foncière :	2 €	NB de pièces :	7 pièces	NB de chambres :	4 chambres

Les informations sur les risques auxquels ce bien est exposé sont disponibles sur le site Géorisques : [www.georisques.gouv.fr](http://www.georisques.gouv.fr)

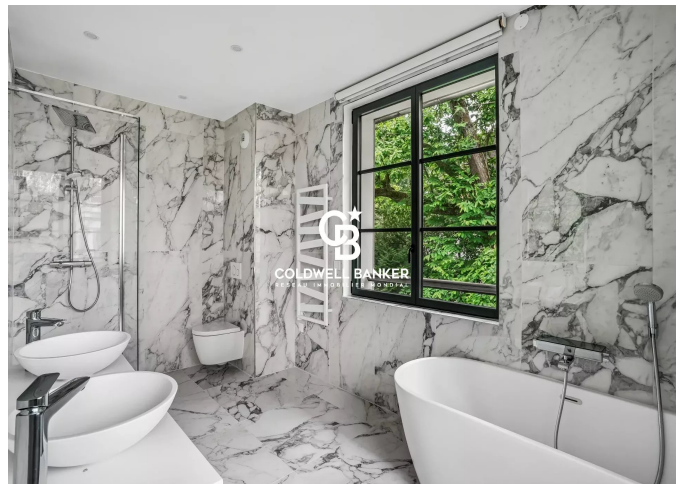
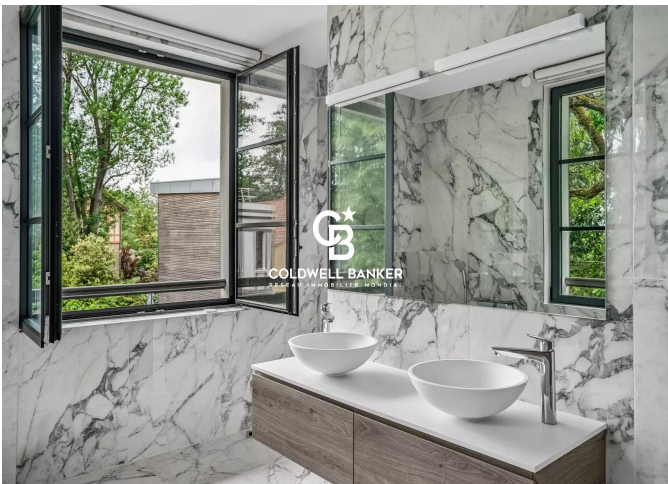
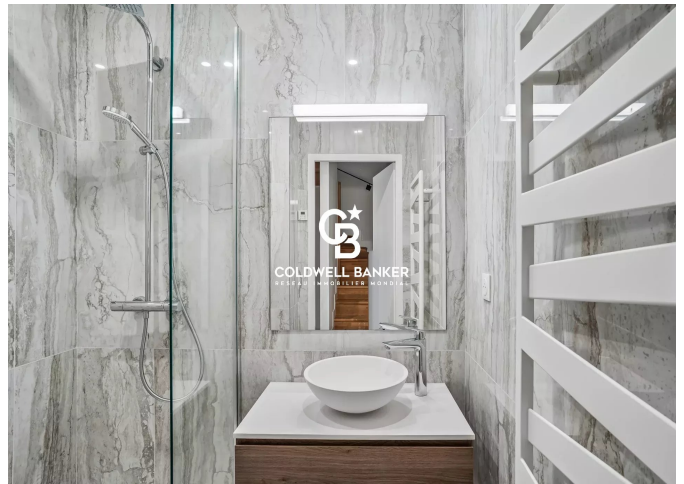
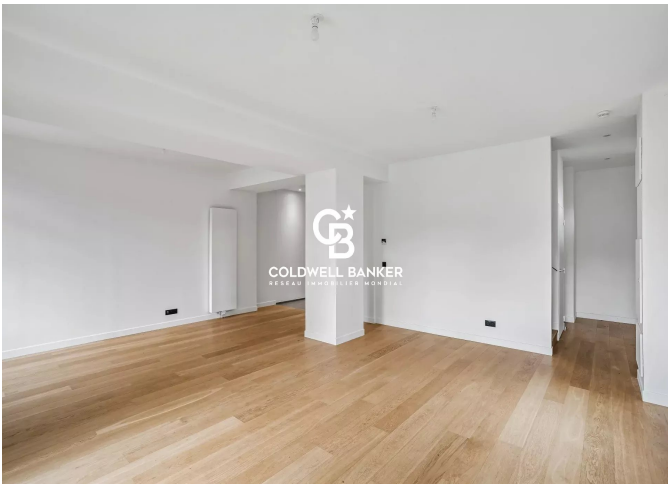
## DIAGNOSTIC DE PERFORMANCE ÉNERGÉTIQUE

Diagnostic de performance énergétique (DPE) : C 22604

Indice d'émission de gaz à effet de serre (GES) : C 25



**COLDWELL BANKER**  
**EUROPA REALTY**



8 rue Lamennais  
France, 75008, Paris



TÉL : +33183535353  
[prestige@coldwellbanker.fr](mailto:prestige@coldwellbanker.fr)