

Appartement Honfleur 81 m<sup>2</sup>

---



—  
PRIX DE VENTE : 540 000 €

EMAIL : [CBAI@COLDWELLBANKER.FR](mailto:CBAI@COLDWELLBANKER.FR)

## DESCRIPTION

Honfleur, Quartier des Arts

Une adresse iconique place Sainte-Catherine

Appartement de 81,80 m<sup>2</sup> Carrez, nichée dans une bâtisse du XVII<sup>e</sup> siècle, cette demeure singulière conjugue avec élégance le charme de l'ancien et l'art de vivre honfleurais.

Poutres apparentes, colombages, cheminées d'époque, tomettes anciennes... chaque détail rappelle l'authenticité de ce lieu hors du temps. Les pièces d'eau, habillées de travertin, apportent une touche de raffinement contemporain à l'ensemble.

Déployé sur trois niveaux, l'appartement se compose de :

- une spacieuse cuisine avec espace salle à manger,
- 3 chambres pleines de caractère,
- une mezzanine pouvant accueillir un couchage,
- deux salles de bains et une salle d'eau.

Ce bien s'adresse aux amoureux de lieux uniques, mais aussi aux investisseurs avisés :

une possibilité de division en trois lots (deux studios et un appartement) permet d'imaginer un projet modulable, familial ou locatif.

Deux caves voûtées communes complètent ce bien rare.

Prix de vente : 540 000 € (honoraires charge vendeur)

Consommation énergétique : E

Copropriété

Les informations sur les risques auxquels ce bien est exposé sont disponibles sur le site Géorisques :

[www.georisques.gouv.fr](http://www.georisques.gouv.fr)

## CARACTÉRISTIQUES

Type de bien :	Appartement	Surface :	81.8 m <sup>2</sup>	Taxe foncière :	1€
NB de pièces :	4 pièces	NB de chambres :	3 chambres		

Les informations sur les risques auxquels ce bien est exposé sont disponibles sur le site Géorisques : [www.georisques.gouv.fr](http://www.georisques.gouv.fr)

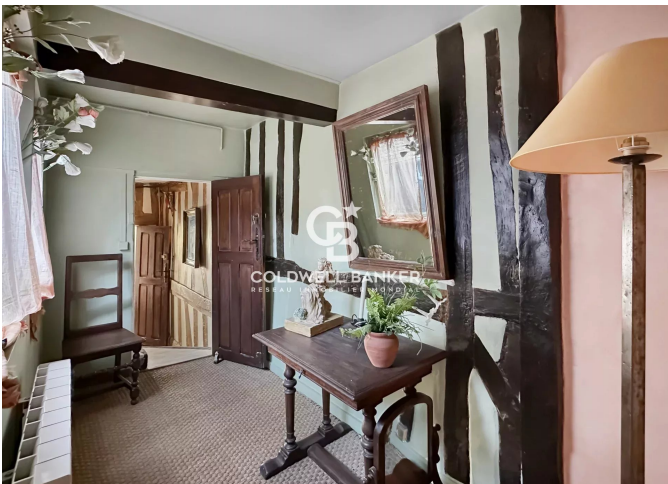
## DIAGNOSTIC DE PERFORMANCE ÉNERGÉTIQUE

Diagnostic de performance énergétique (DPE) : E 327

Indice d'émission de gaz à effet de serre (GES) : C 13



**COLDWELL BANKER**  
**EUROPA REALTY**



176 Avenue Charles de Gaulle  
France, 92200, Neuilly-sur-Seine



TÉL : +33147220345  
cbai@coldwellbanker.fr