

Appartement Arcachon 163 m<sup>2</sup>

---



PRIX DE VENTE : 1 140 000 €

---

EMAIL : [IMMOBA@COLDWELLBANKER.FR](mailto:IMMOBA@COLDWELLBANKER.FR)

## DESCRIPTION

Idéalement situé dans le quartier de la ville d'Hiver, l'agence Coldwell Banker Realty ImmoBa vous présente un appartement qui saura vous séduire par ses généreux volumes et extérieurs remarquables, comprenant une vaste terrasse de plus de 50m<sup>2</sup> et un jardin à usage privatif de 160m<sup>2</sup>.

L'appartement se compose d'un salon et d'une salle à manger, tous deux ouverts sur la terrasse, de 4 chambres, d'une cuisine, d'une buanderie, d'un dressing et de deux salles d'eau.

Un Ascenseur vous permet d'accéder à un sous-sol de 68m<sup>2</sup> environ, comprenant divers espaces de rangement ainsi que d'un garage pouvant accueillir deux véhicules. Un emplacement de parking extérieur complète ce bien.

Des travaux sont à prévoir pour révéler tout le potentiel de cet appartement et en faire une véritable pépite.

Un bien rare sur le marché, avec beaucoup de cachet, un emplacement exceptionnel et de beaux volumes.

Prix : 1 140 000 € HAI

Les honoraires de l'agence d'un montant de 57 000 € soit 5 % sont à la charge de l'acquéreur.

Diagnostics: DPE E (277 kWhEP/m<sup>2</sup>.an), GES D (47 kgeqCO<sub>2</sub>/m<sup>2</sup>.an).

Estimation des coûts annuels d'énergie du logement : Entre 3780 € et 5160 € par an

Charges annuelles: 4 617 €

Pas de procédure en cours

10 lots principaux.

Pour plus d'informations, contacter Claire d'Orglandes.

Agent commercial indépendant.

RSAC: 792 634 016 - RCP: 79043053.

Retrouvez tous nos biens sur IMMOBA.

Les informations sur les risques auxquels ce bien est exposé sont disponibles sur demande ou sur le site Géorisques : [www.georisques.gouv.fr](http://www.georisques.gouv.fr).

## CARACTÉRISTIQUES

Type de bien :	Appartement	Surface :	163.0 m <sup>2</sup>	Taxe foncière :	2 €
NB de pièces :	6 pièces	NB de chambres :	4 chambres		

Les informations sur les risques auxquels ce bien est exposé sont disponibles sur le site Géorisques : [www.georisques.gouv.fr](http://www.georisques.gouv.fr)

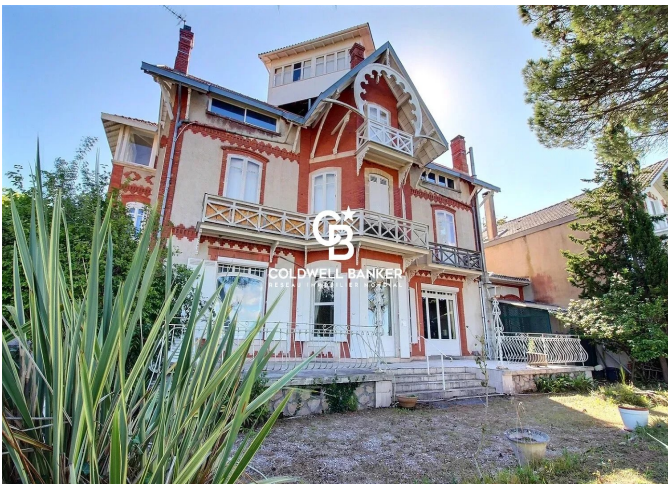
## DIAGNOSTIC DE PERFORMANCE ÉNERGÉTIQUE

Diagnostic de performance énergétique (DPE) : E 277

Indice d'émission de gaz à effet de serre (GES) : D 47



**COLDWELL BANKER**  
**EUROPA REALTY**



281 boulevard de la Côte d'Argent  
France, 33120, Arcachon



TÉL : +33557158881  
[immoba@coldwellbanker.fr](mailto:immoba@coldwellbanker.fr)