

Appartement Arcachon 200 m²



PRIX DE VENTE : 1 250 000 €

EMAIL : IMMOBA@COLDWELLBANKER.FR

DESCRIPTION

Situé dans l'une des plus belles villas historiques de la Ville d'Hiver, cet appartement d'exception bénéficie d'un environnement privé, au cœur d'un parc arboré, à l'abri de tous les regards.

Offrant une position dominante, il dévoile une vue panoramique sur le Bassin d'Arcachon depuis presque toutes ses pièces. D'environ 200 m² en duplex, ce logement allie éléments d'origine préservés et confort contemporain.

L'appartement comprend une grande pièce de vie lumineuse, une cuisine semi-ouverte, cinq chambres et quatre salles de bains. Une buanderie, un garage fermé et deux places de parking complètent ce bien rare.

Informations clés :

Copropriété : 4 lots principaux, absence de procédure

DPE : E (266) – GES : E (59)

Estimation annuelle des coûts énergétiques : 4 480 € – 6 110 €

Prix : 1 250 000 € FAI (dont 50 000 € d'honoraires à la charge de l'acquéreur)

Contact : Marina Tonneau

Retrouvez tous nos biens sur IMMOBA

Risques naturels, miniers et technologiques : www.georisques.gouv.fr

CARACTÉRISTIQUES

Type de bien :	Appartement	Surface :	200.0 m ²	Nombre de lots :	5
NB de pièces :	6 pièces	NB de chambres :	5 chambres		

Les informations sur les risques auxquels ce bien est exposé sont disponibles sur le site Géorisques : www.georisques.gouv.fr

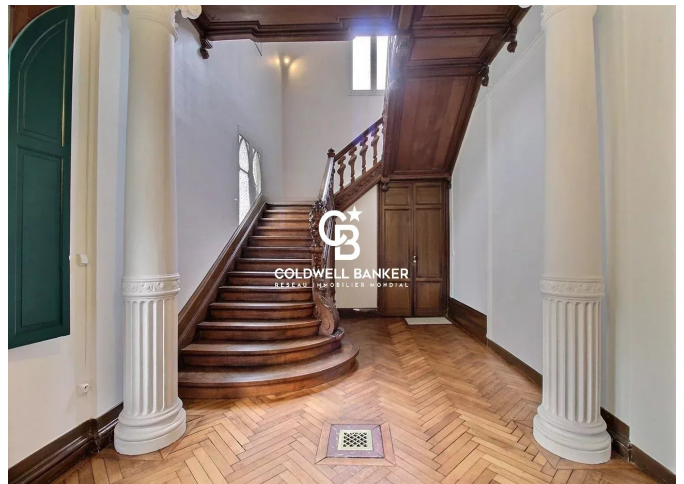
DIAGNOSTIC DE PERFORMANCE ÉNERGÉTIQUE

Diagnostic de performance énergétique (DPE) : E 266

Indice d'émission de gaz à effet de serre (GES) : E 59



COLDWELL BANKER
EUROPA REALTY



281 boulevard de la Côte d'Argent
France, 33120, Arcachon



TÉL : +33557158881
immoba@coldwellbanker.fr