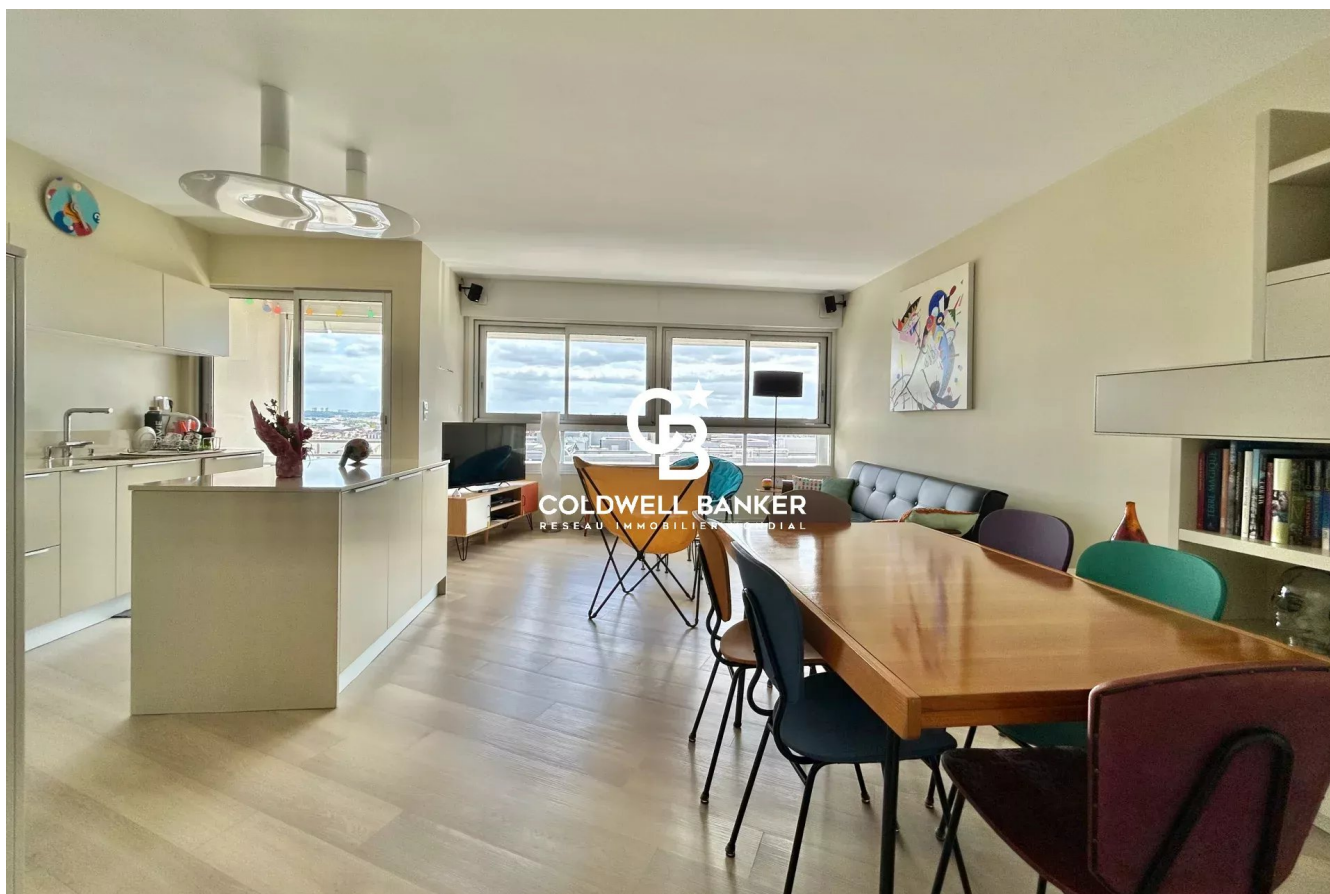


Appartement Bordeaux 111 m²



PRIX DE VENTE : 495 000 €

EMAIL : IMMOBA@COLDWELLBANKER.FR

DESCRIPTION

Situé au dernier étage d'un immeuble contemporain avec ascenseur, ce T4 du quartier Gambetta combine luminosité, confort et praticité. Rare en hypercentre, il profite d'un environnement calme tout en restant proche des commerces et transports.

Le séjour, baigné de lumière, s'ouvre sur un balcon couvert. La cuisine est équipée et dispose d'une arrière-cuisine, tandis que de nombreux rangements facilitent le quotidien.

L'espace nuit comprend trois chambres, dont deux donnant sur une loggia chauffée, deux salles de bains et deux WC indépendants. La climatisation réversible gainable assure une température agréable tout au long de l'année.

Un cellier sur le palier et la possibilité d'acquérir une place de parking couverte en rez-de-chaussée viennent compléter ce bien de qualité.

Données principales :

Surface : 111 m² (Loi Carrez)

DPE : C (177) – GES : A (5)

Charges mensuelles : 180 €

Estimation coûts annuels : 1 500 € – 2 100 €

honoraires charge vendeur

Contact : Vincent Macary, Agent Commercial Indépendant – RSAC 909 975 096 / RCP 127100479

Consultez tous nos biens sur IMMOBA.fr

Risques : www.georisques.gouv.fr

CARACTÉRISTIQUES

Type de bien :	Appartement	Surface :	111.0 m ²	Ascenseur :	Oui
Taxe foncière :	2 €	NB de pièces :	4 pièces	NB de chambres :	3 chambres

Les informations sur les risques auxquels ce bien est exposé sont disponibles sur le site Géorisques : www.georisques.gouv.fr

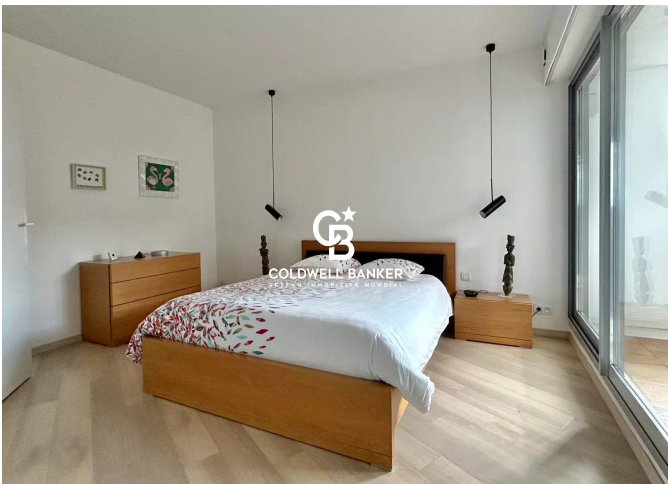
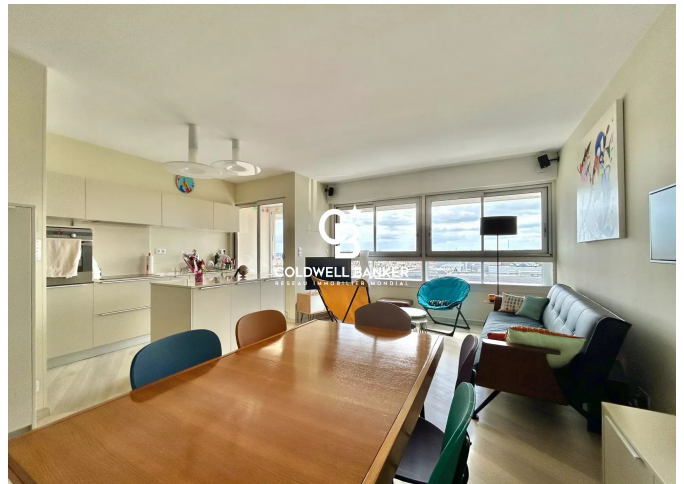
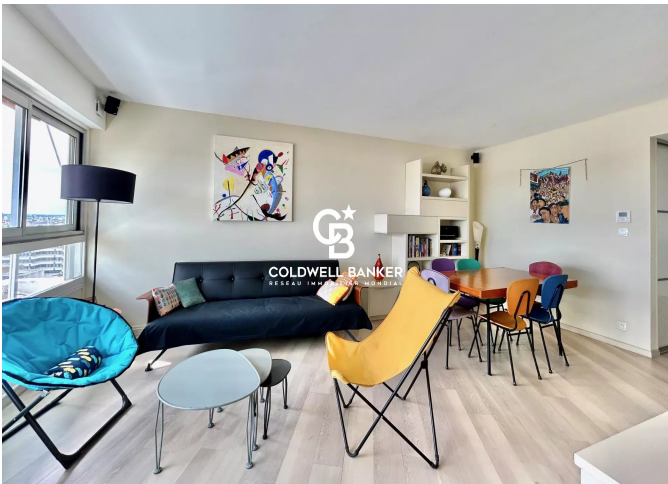
DIAGNOSTIC DE PERFORMANCE ÉNERGÉTIQUE

Diagnostic de performance énergétique (DPE) : C 177

Indice d'émission de gaz à effet de serre (GES) : A 5



COLDWELL BANKER
EUROPA REALTY



13 cours Tournon
France, 33000, Bordeaux



TÉL : +33557340139
immoba@coldwellbanker.fr