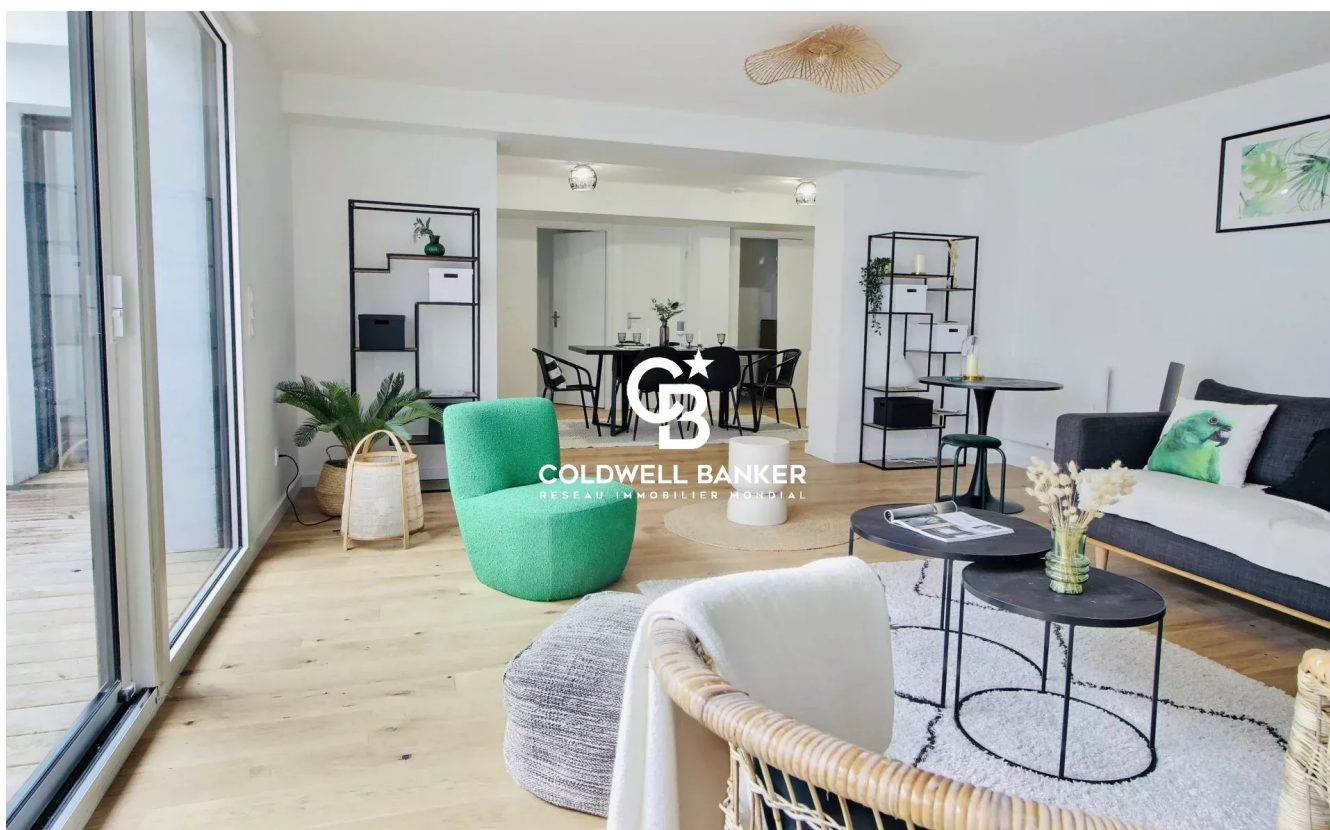


Appartement Bordeaux 95 m<sup>2</sup>

---



PRIX DE VENTE : 499 000 €

---

EMAIL : [IMMOBA@COLDWELLBANKER.FR](mailto:IMMOBA@COLDWELLBANKER.FR)

## DESCRIPTION

L'agence Coldwell Banker Immoba Realty a le plaisir de vous présenter à BORDEAUX CROIX BLANCHE , cette adresse exceptionnelle et confidentielle au cœur du quartier Croix-Blanche dans une résidence avec accès sécurisé.

Le premier niveau de ce duplex inversé, offre une pièce de vie de plus de 46 m<sup>2</sup> qui s'ouvre sur une terrasse.

Le second niveau, abrite 3 chambres bénéficiant de la lumière omniprésente du sud, et d'une vaste terrasse avec jardin privatif.

Un parking vient compléter ce bien d'exception.

Honoraires à la charge du vendeur

Diagnostics DPE : 112 (C) GES : 3 (A)

Estimation des couts annuels d'énergie du logement entre 4230€ et 5780€

Copropriété de 6 lots.

Aucune procédure

Loi Carrez 95,3 m<sup>2</sup>

Charges : 190 €/trimestre

Pour plus d'informations ou organiser une visite contactez Annie Herte

Agent Commercial RSAC 835 362 922

RCP MA035A20ANPM/O2

Les informations sur les risques auxquels ce bien est exposé sont disponibles sur demande ou sur le site

Géorisques : [www.georisques.gouv.fr](http://www.georisques.gouv.fr)

Tous nos biens sur [www.immoba.fr](http://www.immoba.fr)

## CARACTÉRISTIQUES

Type de bien :	Appartement	Surface :	95.3 m <sup>2</sup>	Nombre de lots :	11
NB de pièces :	3 pièces	NB de chambres :	2 chambres		

Les informations sur les risques auxquels ce bien est exposé sont disponibles sur le site Géorisques : [www.georisques.gouv.fr](http://www.georisques.gouv.fr)

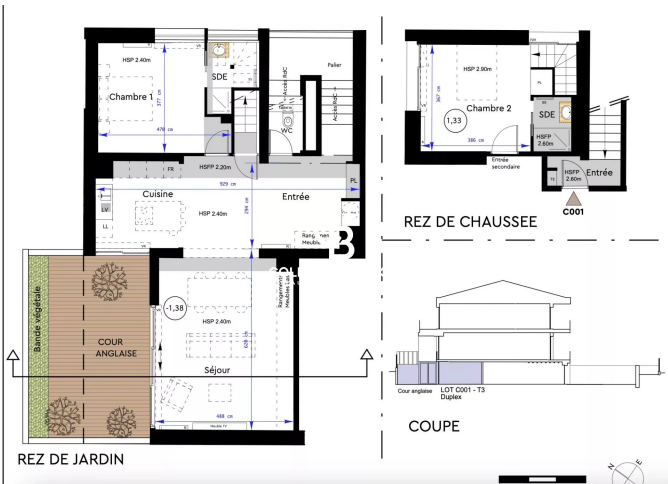
## DIAGNOSTIC DE PERFORMANCE ÉNERGÉTIQUE

Diagnostic de performance énergétique (DPE) : B 92

Indice d'émission de gaz à effet de serre (GES) : A 3



**COLDWELL BANKER**  
**EUROPA REALTY**



13 cours Tournon  
France, 33000, Bordeaux



TÉL : +33557340139  
immoba@coldwellbanker.fr