

Appartement Capbreton 90 m²



PRIX DE VENTE : 790 000 €

EMAIL : SURFINREALTY@COLDWELLBANKER.FR

EXCLUSIVITÉ

DESCRIPTION

Situé au dernier étage d'une résidence récente livrée en 2022-2023, ce magnifique appartement T4 de 89 m² offre un cadre de vie rare sur le secteur de Capbreton, mais aussi sur les marchés très prisés d'Hossegor et Seignosse.

Ce bien rare se distingue avant tout par ses volumes, sa luminosité et ses prestations récentes. Son véritable point fort réside dans sa vaste terrasse de 81 m², parfaitement exposée sud / sud-ouest et préservée de tout vis-à-vis, offrant un environnement paisible avec une agréable vue dégagée sur la forêt.

En parfait état, l'appartement séduit dès l'entrée grâce à ses rangements intégrés. La pièce de vie, aux beaux volumes, s'ouvre directement sur une véranda bioclimatique, créant une continuité harmonieuse avec l'extérieur.

L'espace nuit se compose de trois chambres, d'une salle de bains équipée d'une douche et d'une double vasque, de WC indépendants ainsi que d'une buanderie. De nombreux placards viennent compléter l'ensemble pour un confort optimal au quotidien.

La résidence dispose également d'un ascenseur et le bien bénéficie d'une double place de stationnement en sous-sol.

À proximité immédiate des commodités, cet appartement conviendra aussi bien à une famille souhaitant s'y installer à l'année qu'à des acquéreurs recherchant un pied-à-terre confortable pour profiter du calme et de la douceur de vivre du sud des Landes.

Un bien rare sur le marché — à découvrir sans tarder.

Ce bien est proposé par Allison OTIN.

Prix de vente : 790 000€ honoraires à la charge du vendeur

DPE A (62)

GES A (2)

Consommation annuelle estimée entre 390 € et 580€.

Bien en copropriété. Nombre de lots : 40

Charges mensuelles : 135€

Les informations sur les risques auxquels ce bien est exposé sont disponibles sur le site Géorisques.

CARACTÉRISTIQUES

Type de bien :	Appartement	Surface :	90.0 m ²	NB de pièces :	4 pièces
NB de chambres :	3 chambres				

Les informations sur les risques auxquels ce bien est exposé sont disponibles sur le site Géorisques : www.georisques.gouv.fr

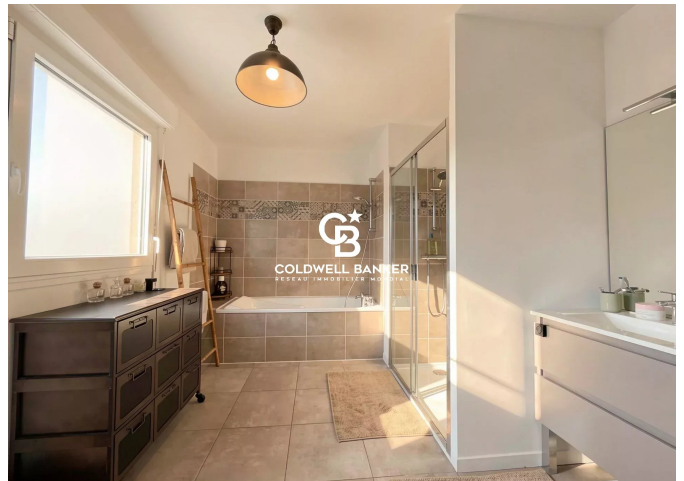
DIAGNOSTIC DE PERFORMANCE ÉNERGÉTIQUE

Diagnostic de performance énergétique (DPE) : A 62

Indice d'émission de gaz à effet de serre (GES) : A 2



COLDWELL BANKER
EUROPA REALTY



844 avenue du Touring Club
France, 40150, Soorts-Hossegor



TÉL : +33558973985
surfinrealty@coldwellbanker.fr