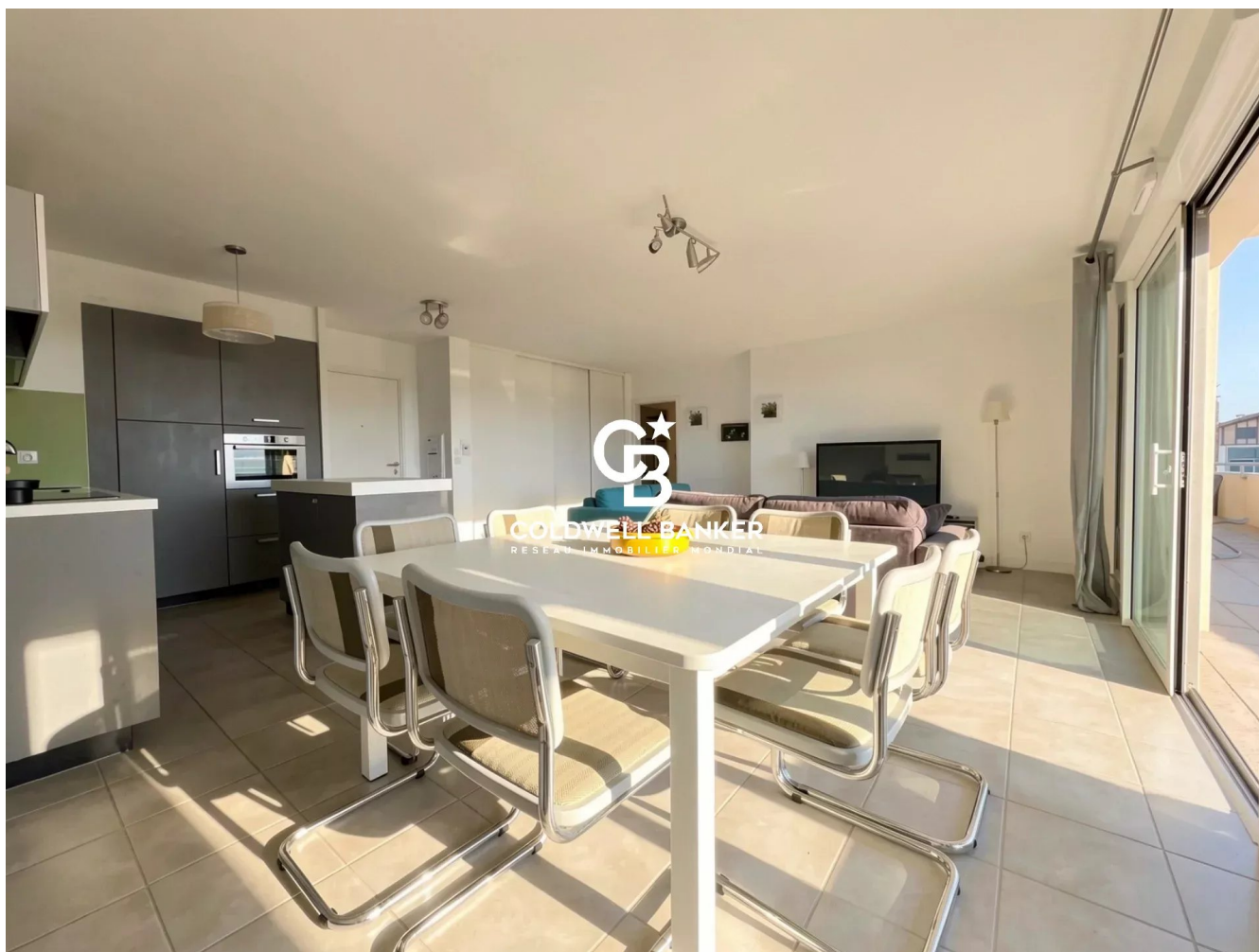


Appartement Capbreton 92 m²



PRIX DE VENTE : 599 000 €

EMAIL : [SURFINREALTY@COLDWELLBANKER.FR](mailto:surfinrealty@coldwellbanker.fr)

DESCRIPTION

Situé en front de mer et exposé plein sud, cet appartement de standing, en état irréprochable, offre 92 m² habitables (119 m² au sol) au sein d'une résidence récente sécurisée de 2012 avec ascenseur et stationnement en sous-sol.

Retrouvez une pièce de vie baignée de lumière, parfaitement orientée, avec cuisine ouverte et équipée, trois chambres avec rangements, dont une grande suite parentale, deux salles d'eau, un WC indépendant ainsi qu'une buanderie pour compléter les prestations de ce bien.

À l'extérieur, une belle terrasse de plus de 27 m², dont une partie couverte, vous permettra de profiter pleinement de l'environnement en toute saison.

Ce bien rare constitue une opportunité idéale, tant pour une résidence principale ou secondaire que pour un investissement locatif de qualité.

-

Surface totale : 119,85 m², surface loi Carrez : 92,10 m².

Copropriété de 140 lots dont 67 lots d'habitation

Procédure en cours

Ce bien vous est proposée par Lucas LACADÉE, Consultant en Immobilier de Prestige (RSAC 919 245 969).

Prix de vente : 599 000 €, comprenant 23 038 € d'honoraires d'agence à la charge de l'acquéreur (4 % TTC).

Prix hors honoraires : 575 962 €

Performances énergétiques :

- DPE : B (53 kWh/m²/an)
- Émissions de gaz à effet de serre : B (9 kg CO₂/m²/an)
- Consommation annuelle estimée entre 580 € et 820 €.

Les informations sur les risques (naturel, miniers, technologiques) auxquels ce bien est exposé sont disponibles sur le site Géorisques : www.georisques.gouv.fr

Retrouvez tous nos biens sur hossegor.immoba.fr.

CARACTÉRISTIQUES

Type de bien :	Appartement	Surface :	92.1 m ²	Ascenseur :	Oui
Taxe foncière :	1 €	NB de pièces :	4 pièces	NB de chambres :	3 chambres

Les informations sur les risques auxquels ce bien est exposé sont disponibles sur le site Géorisques : www.georisques.gouv.fr

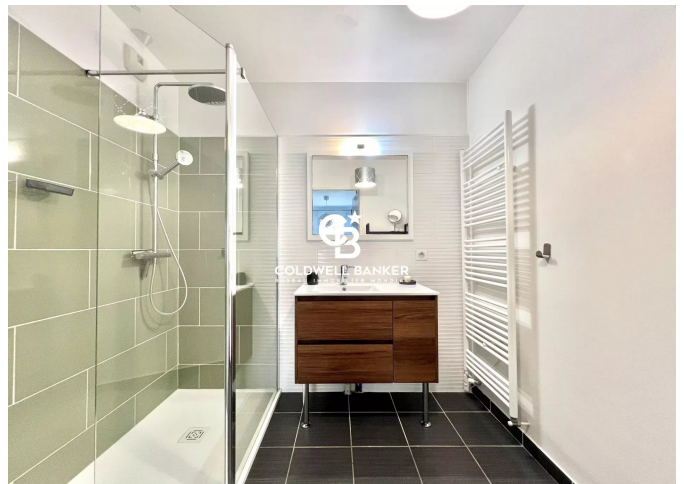
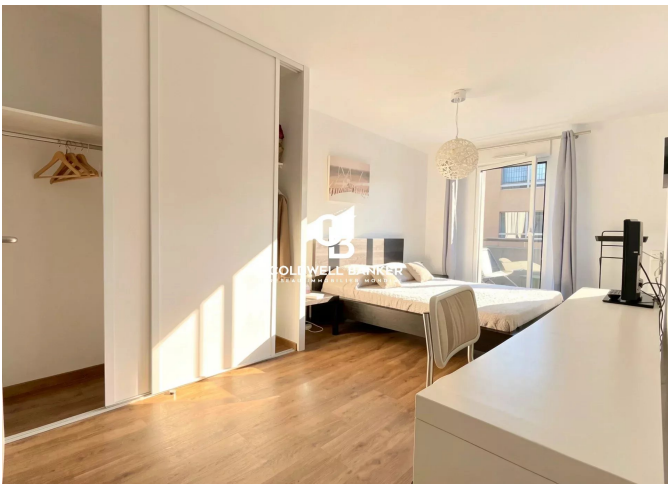
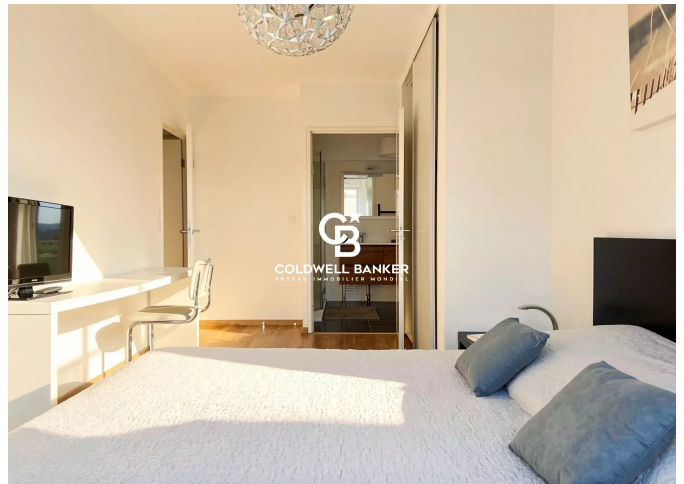
DIAGNOSTIC DE PERFORMANCE ÉNERGÉTIQUE

Diagnostic de performance énergétique (DPE) : B 53

Indice d'émission de gaz à effet de serre (GES) : B 9



COLDWELL BANKER
EUROPA REALTY



844 avenue du Touring Club
France, 40150, Soorts-Hossegor



TÉL : +33558973985
surfinrealty@coldwellbanker.fr