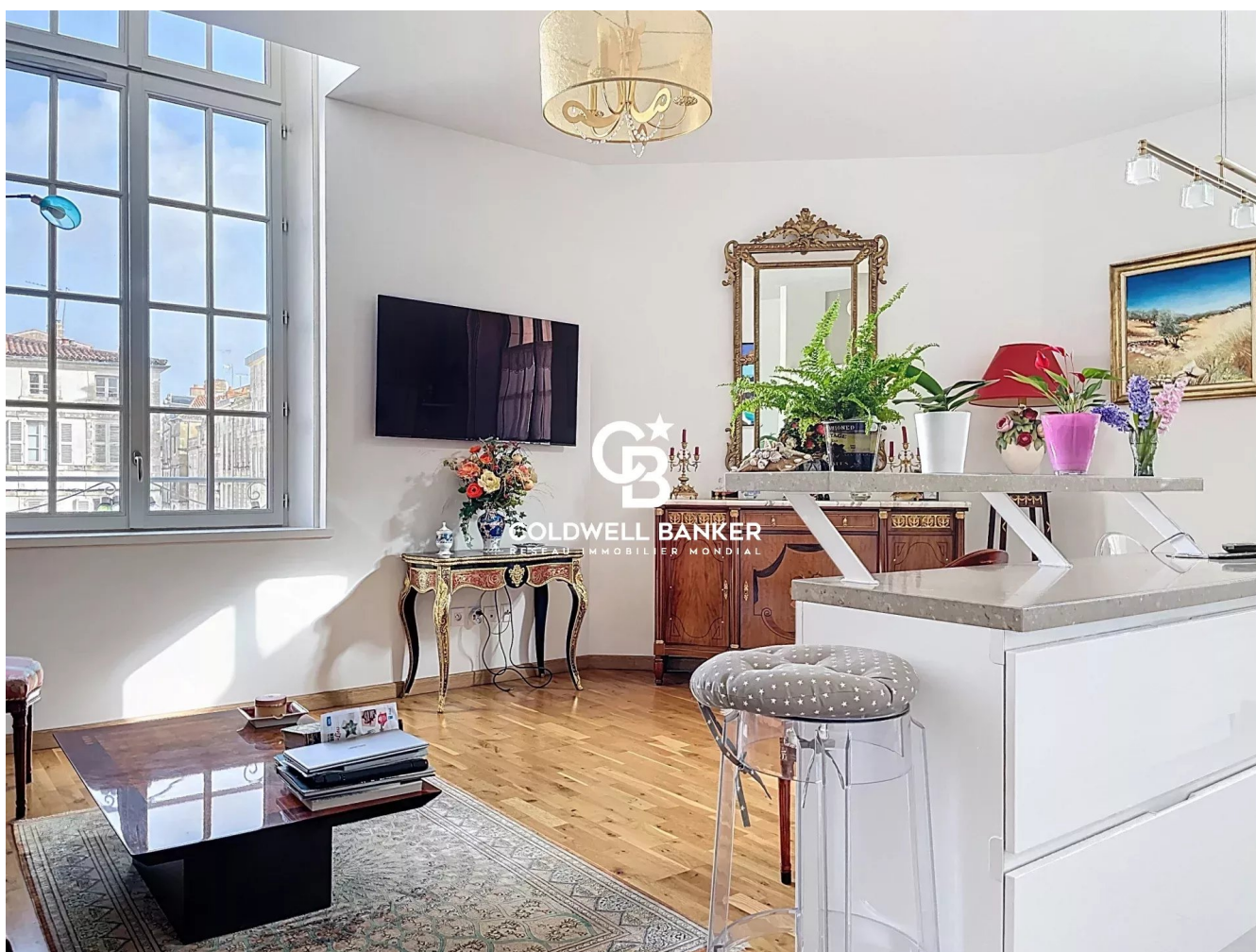


Appartement La Rochelle 65 m²



PRIX DE VENTE : 449 500 €

EMAIL : IMMOBILIERE@COLDWELLBANKER.FR

DESCRIPTION

En plein cœur du centre historique de La Rochelle, cet appartement T3 offre un cadre de vie rare, face à l'iconique Hôtel de Ville de La Rochelle, le plus ancien encore en activité en France. Chaque jour, la vue panoramique sur ce monument chargé d'histoire rappelle le privilège d'habiter un lieu unique.

Situé dans une résidence avec ascenseur, l'appartement s'ouvre sur une entrée menant à une pièce de vie baignée de lumière, avec cuisine ouverte. Les hauteurs sous plafond renforcent la sensation d'espace et soulignent le charme des lieux.

Deux chambres avec placards offrent confort et fonctionnalité, complétées par une salle d'eau soignée.

Un bien de qualité, lumineux, où l'on ressent immédiatement l'âme du centre-ville et la douceur de vivre rochelaise.

Charges annuelles de copropriété 1984 euros.

Copropriété de 93 lots dont 56 lots d'habitation.

Les informations sur les risques auxquels ce bien est exposé sont disponibles sur le site Géorisques : www.georisques.gouv.fr

CARACTÉRISTIQUES

Type de bien :	Appartement	Surface :	65.52 m ²	Ascenseur :	Oui
Nombre de lots :	56	Taxe foncière :	1€	NB de pièces :	3 pièces
NB de chambres :	2 chambres				

Les informations sur les risques auxquels ce bien est exposé sont disponibles sur le site Géorisques : www.georisques.gouv.fr

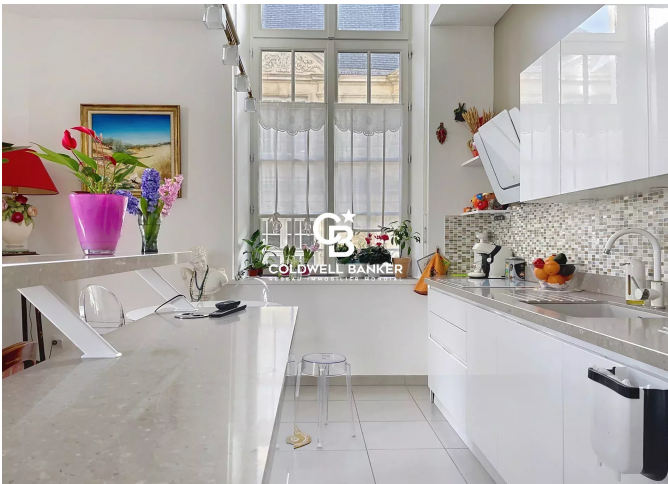
DIAGNOSTIC DE PERFORMANCE ÉNERGÉTIQUE

Diagnostic de performance énergétique (DPE) : C 136

Indice d'émission de gaz à effet de serre (GES) : B 9



COLDWELL BANKER
EUROPA REALTY



7 Rue Pas du Minage
France, 17000, La Rochelle



TÉL : +33586580078
immobiliere@coldwellbanker.fr