

Appartement La Teste-de-Buch 108 m²



PRIX DE VENTE : 895 000 €

EMAIL : IMMOBA@COLDWELLBANKER.FR

DESCRIPTION

Au coeur d'une petite copropriété de 3 lots, découvrez ce superbe appartement réhabilité qui se vit comme une maison, à quelques minutes à pied des plages du Pyla-sur-Mer, commerces de proximité et restaurants.

D'une surface de 108m² répartis sur deux niveaux, vous accéderez en plain-pied à une belle pièce de vie lumineuse exposée Sud-Est, une cuisine ouverte aménagée avec des équipements haut-de-gamme. Au même niveau on retrouve une première chambre avec sa salle d'eau ainsi qu'un wc indépendant.

À l'étage inférieur, un dégagement dessert deux autres chambres bénéficiant chacune d'une salle d'eau et un second wc indépendant.

Le gros atout de cet appartement : un grand jardin de 400m² à usage privatif avec deux terrasses pour profiter des belles journées au soleil ou à l'ombre des chênes et mimosas. Vous bénéficierez également d'une place de stationnement sécurisé.

DPE : B (81kWh/m²/an)

GES : A (3kgCO₂/m²/an)

Estimation des coûts annuels d'énergie du logement : Entre 704 € et 952 € par an.

Copropriété de 3 lots d'habitation principale, aucune procédure en cours.

Prix de vente : 895 000€ HAI, les honoraires sont à la charge de l'acquéreur et représentent 4,3% du prix (soit 37 000€).

Pour obtenir plus de renseignements, contacter Céline HARTENSTEIN

Agent Commercial Indépendant

N°RSAC 987 559 929 N°RCP 127 100 479

Retrouvez tous nos biens sur IMMOBA

Les informations sur les risques auxquels ce bien est exposé sont disponibles sur demande ou sur le site Géorisques : www.georisques.gouv.fr

CARACTÉRISTIQUES

Type de bien :	Appartement	Surface :	108.0 m ²	NB de pièces :	4 pièces
NB de chambres :	3 chambres				

Les informations sur les risques auxquels ce bien est exposé sont disponibles sur le site Géorisques : www.georisques.gouv.fr

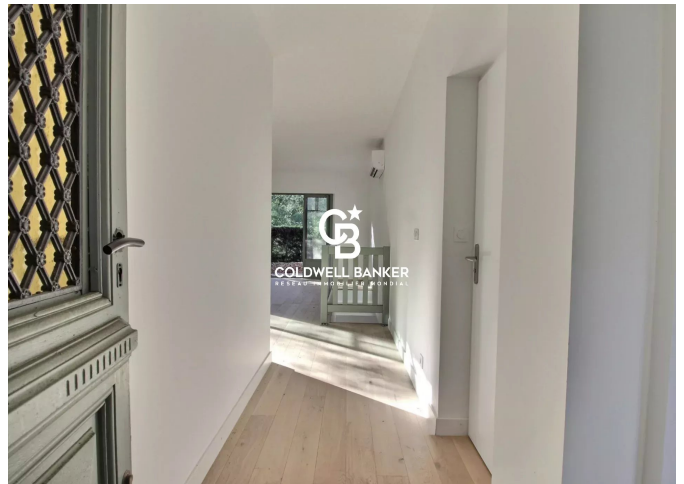
DIAGNOSTIC DE PERFORMANCE ÉNERGÉTIQUE

Diagnostic de performance énergétique (DPE) : B 81

Indice d'émission de gaz à effet de serre (GES) : A 3



COLDWELL BANKER
EUROPA REALTY



281 boulevard de la Côte d'Argent
France, 33120, Arcachon



TÉL : +33557158881
immoba@coldwellbanker.fr