

Appartement Perpignan 85 m²



PRIX DE VENTE : 420 000 €

EMAIL : MUSTPERPIGNAN@COLDWELLBANKER.FR

DESCRIPTION

Un appartement unique vous attend au sixième étage d'un immeuble avec ascenseur situé Cours Palmarole. Seul sur son palier, il offre un privilège rare au cœur du centre-ville de Perpignan. Entièrement rénové et sublimé par une décoration raffinée et aux finitions irréprochables, il conjugue élégance et prestations haut de gamme, où chaque détail compte. Dès l'entrée, le marbre qui se déploie des sols intérieurs jusqu'aux extérieurs, qui habille également les 2 salles d'eau, signe l'exception. Le vaste séjour, ouvert sur une cuisine équipée aux lignes épurées, compose une pièce de vie baignée de lumière et prolongée par une grande terrasse offrant une vue imprenable sur la ville. Une suite et une chambre, tandis que des rangements sur mesure apportent la touche finale à un agencement repensé dans les moindres détails. La climatisation gainable, les ouvertures en galandage et les stores électriques viennent parfaire le standing de ce bien luxueux. Une cave et un stationnement parachèvent cette adresse exclusive.

Les informations sur les risques auxquels ce bien est exposé sont disponibles sur le site Géorisques : www.georisques.gouv.fr

CARACTÉRISTIQUES

Type de bien :	Appartement	Surface :	85.1 m ²	Ascenseur :	Oui
Taxe foncière :	1 €	NB de pièces :	3 pièces	NB de chambres :	2 chambres

Les informations sur les risques auxquels ce bien est exposé sont disponibles sur le site Géorisques : www.georisques.gouv.fr

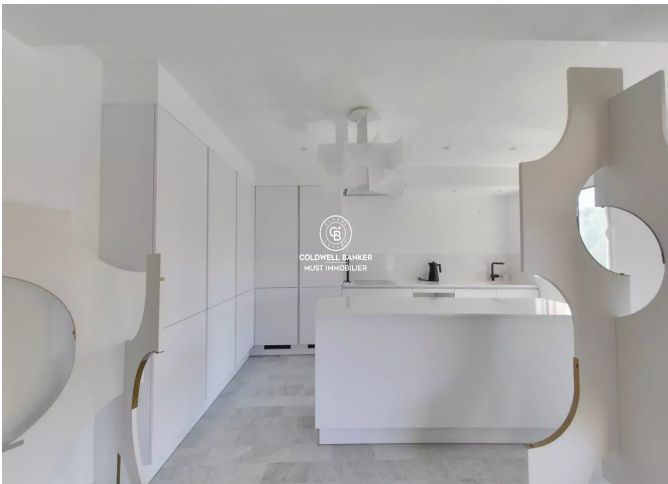
DIAGNOSTIC DE PERFORMANCE ÉNERGÉTIQUE

Diagnostic de performance énergétique (DPE) : C 162

Indice d'émission de gaz à effet de serre (GES) : A 5



COLDWELL BANKER
EUROPA REALTY



45, avenue du Général Leclerc
France, 66000, Perpignan



TÉL : +33468514343
mustperpignan@coldwellbanker.fr