

Appartement Saint-Cyprien 98 m²



PRIX DE VENTE : 445 000 €

EMAIL : MUSTERPIGNAN@COLDWELLBANKER.FR

DESCRIPTION

Aux Capellans, l'une des résidences les plus prisées et paisibles de Saint-Cyprien, idéale pour ceux qui recherchent un environnement sécurisé, le calme absolu et la plage accessible en seulement quelques minutes à pied.

Ce triplex de 98 m² Carrez offre avant tout un atout rare : une véritable impression de vivre dans une maison. Accès indépendant, espaces harmonieusement agencés, luminosité traversante et agréable extérieur en font un bien particulièrement séduisant.

Dès l'entrée, un hall dessert des toilettes invités avec lave-mains, avant de découvrir au niveau principal une belle pièce à vivre composée d'un salon et d'une cuisine ouverte entièrement aménagée et équipée.

L'ensemble se prolonge sur une terrasse d'environ 40 m² profitant d'une vue dégagée sur la résidence et les reliefs environnants.

L'espace nuit propose deux confortables chambres, de multiples rangements ainsi qu'une salle de bains avec toilettes.

Au dernier étage, un volume d'environ 35 m² habitables permet différents aménagements selon les besoins : suite supplémentaire, bureau ou espace détente.

L'appartement présente des prestations soignées, une climatisation intégrale et un entretien irréprochable.

La résidence, parfaitement maintenue elle aussi, évoque immédiatement l'art de vivre méditerranéen grâce à ses espaces verdoyants, son atmosphère paisible et son esprit vacances toute l'année.

Rare sur le secteur, deux stationnements privés ainsi qu'un jardin partagé viennent compléter ce bien confidentiel

"Les informations sur les risques auxquels ce bien est exposé sont disponibles sur le site Géorisques : www.georisques.gouv.fr"

CARACTÉRISTIQUES

Type de bien :	Appartement	Surface :	98.48 m ²	Nombre de lots :	8
Taxe foncière :	1€	NB de pièces :	4 pièces	NB de chambres :	3 chambres

Les informations sur les risques auxquels ce bien est exposé sont disponibles sur le site Géorisques : www.georisques.gouv.fr

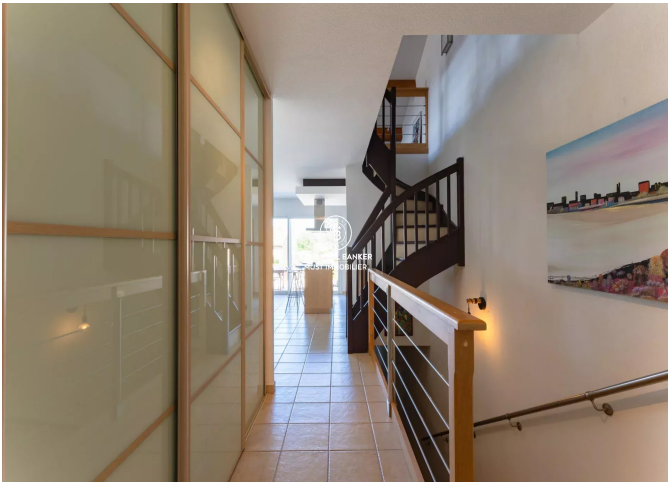
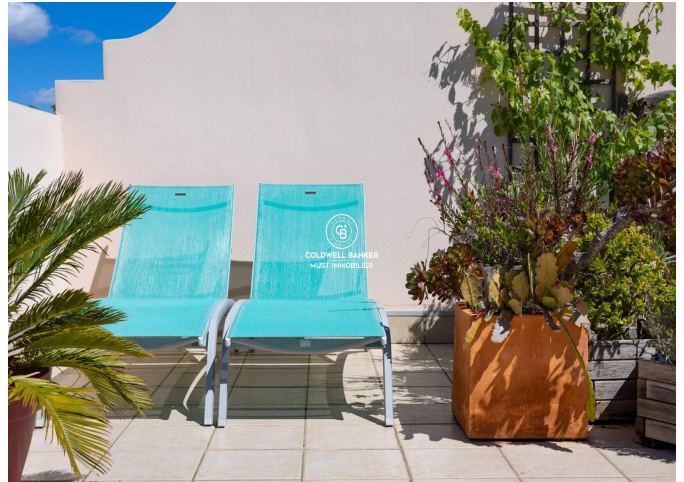
DIAGNOSTIC DE PERFORMANCE ÉNERGÉTIQUE

Diagnostic de performance énergétique (DPE) : B 90

Indice d'émission de gaz à effet de serre (GES) : A 3



COLDWELL BANKER
EUROPA REALTY



45, avenue du Général Leclerc
France, 66000, Perpignan



TÉL : +33468514343
mustperpignan@coldwellbanker.fr