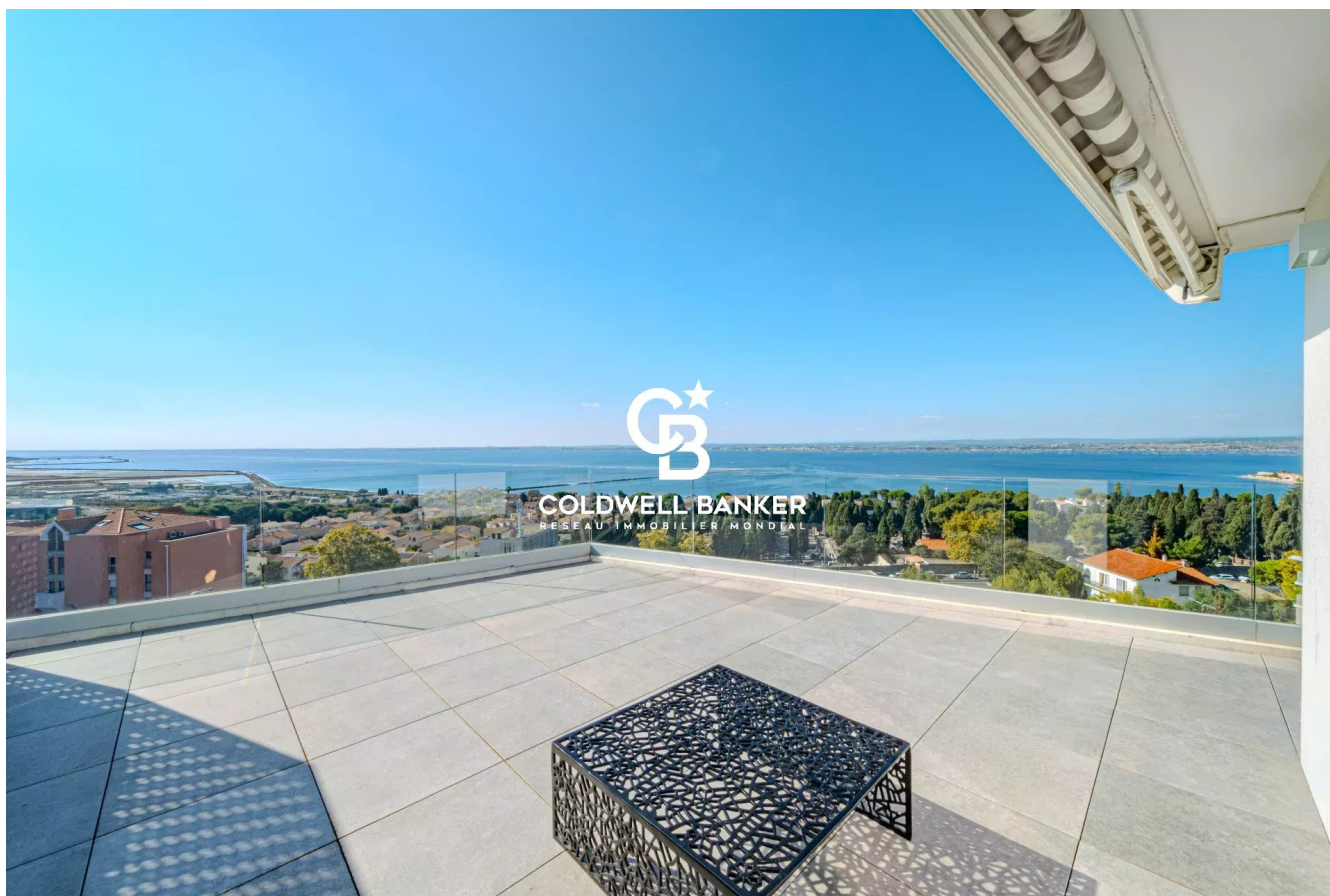


Appartement Sète 90 m²



PRIX DE VENTE : 799 000 €

EMAIL : [VILLANOVAREALTY@COLDWELLBANKER.FR](mailto:villanovarealty@coldwellbanker.fr)

DESCRIPTION

Sète – Vue Mer et Bassin de Thau

Sur les hauteurs de Sète, venez découvrir ce bien d'exception, une véritable invitation à la sérénité. Niché dans un environnement calme et privilégié, cet appartement contemporain de 90 m² séduit par sa vue spectaculaire sur la Méditerranée et le bassin de Thau, offrant un panorama à couper le souffle du lever au coucher du soleil.

Conçu dans un esprit d'élégance et de confort, il propose des espaces de vie lumineux et harmonieux, où chaque détail a été pensé pour le bien-être.

Les trois chambres spacieuses et baignées de lumière sont de véritables refuges de tranquillité, idéales pour se ressourcer dans une atmosphère apaisante.

La cuisine contemporaine, entièrement équipée, allie design et fonctionnalité tout en s'ouvrant sur la terrasse et la mer.

Le séjour, vaste et lumineux, s'étend vers l'extérieur grâce à de grandes baies vitrées qui laissent entrer la lumière naturelle et prolongent la sensation d'espace.

La salle d'eau, élégante et raffinée, révèle des finitions soignées et un confort quotidien.

Deux WC indépendants complètent cet aménagement avec praticité et discrétion.

La terrasse panoramique de 100 m² est le véritable joyau de ce bien : un espace de vie à ciel ouvert où l'horizon s'invite à chaque instant.

Imaginée comme un lieu de détente et de convivialité, elle accueille aussi bien les petits-déjeuners ensoleillés que les soirées d'été face à un coucher de soleil inoubliable sur la mer.

Un double garage avec branchements électriques vient parfaire cet ensemble, apportant un confort supplémentaire rare sur le marché sétois.

Cet appartement conjugue prestige, modernité et art de vivre méditerranéen.

Situé au sein d'une résidence de standing sécurisée, il incarne à la perfection le luxe discret et le confort contemporain.

Une adresse unique pour une qualité de vie incomparable.

Un bien rare à découvrir sans tarder.

CARACTÉRISTIQUES

Type de bien :	Appartement	Surface :	90.0 m ²	Ascenseur :	Oui
NB de pièces :	4 pièces	NB de chambres :	3 chambres		

Les informations sur les risques auxquels ce bien est exposé sont disponibles sur le site Géorisques : www.georisques.gouv.fr

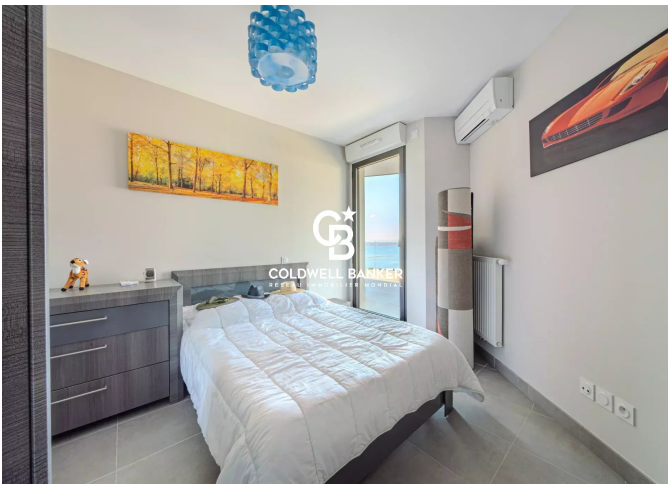
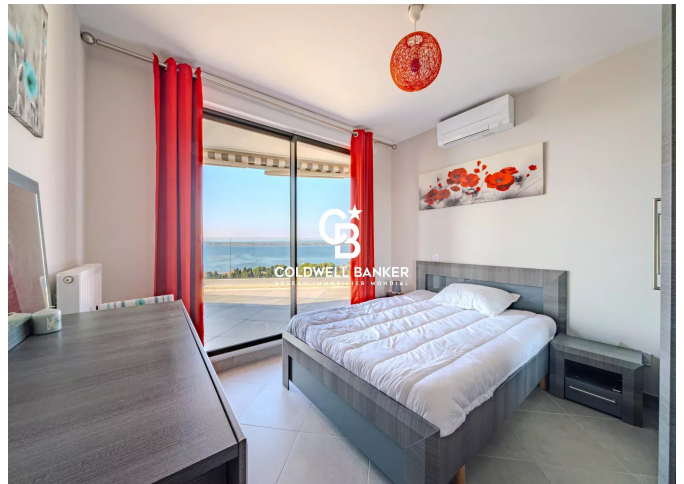
DIAGNOSTIC DE PERFORMANCE ÉNERGÉTIQUE

Diagnostic de performance énergétique (DPE) : A 69

Indice d'émission de gaz à effet de serre (GES) : C 11



COLDWELL BANKER
EUROPA REALTY



300 Avenue Germaine Tillion
France, 34070, Montpellier



TÉL : +33430969660
villanovarealty@coldwellbanker.fr