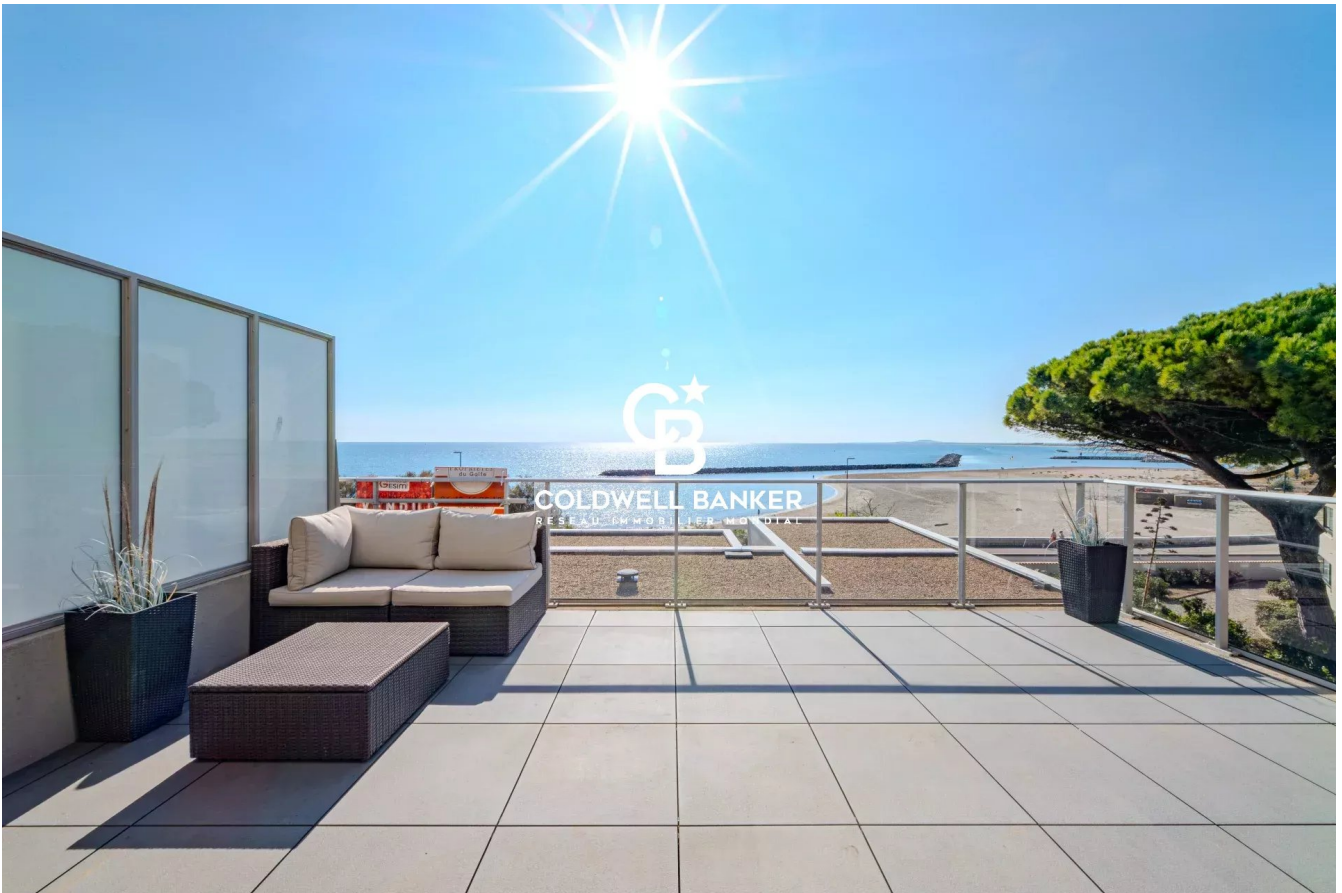


Appartement Sète 98 m<sup>2</sup>

---



PRIX DE VENTE : 894 000 €

---

EMAIL : [VILLANOVAREALTY@COLDWELLBANKER.FR](mailto:villanovarealty@coldwellbanker.fr)

## DESCRIPTION

Situé dans le très recherché quartier de la Corniche à Sète. Au sein d'un magnifique immeuble de standing édifié en 2016 en première ligne sur la mer, cet appartement de 4 pièces offre un cadre de vie privilégié face à la Méditerranée.

D'une superficie habitable de 98,44 m<sup>2</sup>, le bien se trouve au 2<sup>e</sup> étage d'une résidence sécurisée avec ascenseur et piscine.

Son emplacement permet un accès direct aux plages, à la voie verte reliant le centre-ville de Sète à Marseillan-Plage, ainsi qu'aux commerces et services de proximité.

Dès l'entrée, la vue mer panoramique attire le regard et confère à l'ensemble une atmosphère unique. L'appartement comprend une pièce de vie spacieuse et lumineuse, prolongée par une terrasse de 27,50 m<sup>2</sup> exposée au soleil, idéale pour profiter du panorama maritime.

La cuisine sur mesure, entièrement équipée, s'intègre harmonieusement à l'espace séjour-salon et offre des prestations de grande qualité.

L'espace nuit dispose de trois chambres, dont deux ouvrant sur une terrasse, ainsi qu'une salle d'eau élégante et fonctionnelle.

Un double garage et une cave complètent cet ensemble.

Ce bien rare sur le marché sétois se distingue par ses prestations, sa luminosité et son emplacement privilégié en bord de mer.

## CARACTÉRISTIQUES

|                |             |                  |                     |             |     |
|----------------|-------------|------------------|---------------------|-------------|-----|
| Type de bien : | Appartement | Surface :        | 98.0 m <sup>2</sup> | Ascenseur : | Oui |
| NB de pièces : | 4 pièces    | NB de chambres : | 3 chambres          |             |     |

Les informations sur les risques auxquels ce bien est exposé sont disponibles sur le site Géorisques : [www.georisques.gouv.fr](http://www.georisques.gouv.fr)

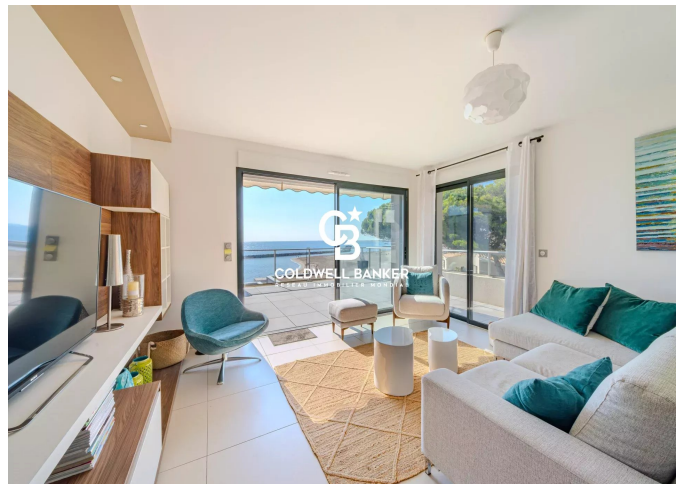
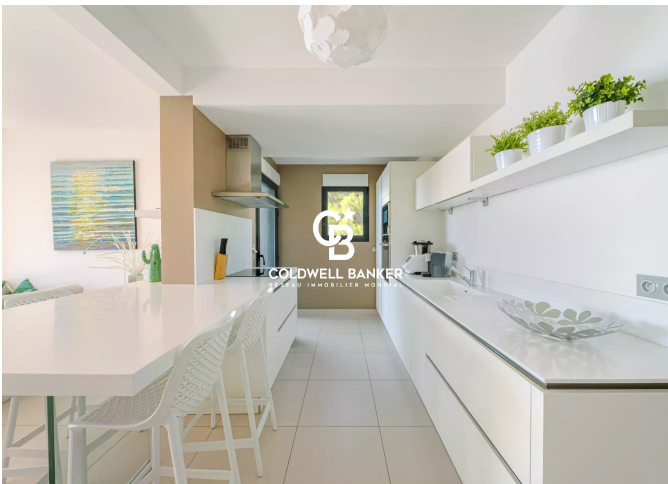
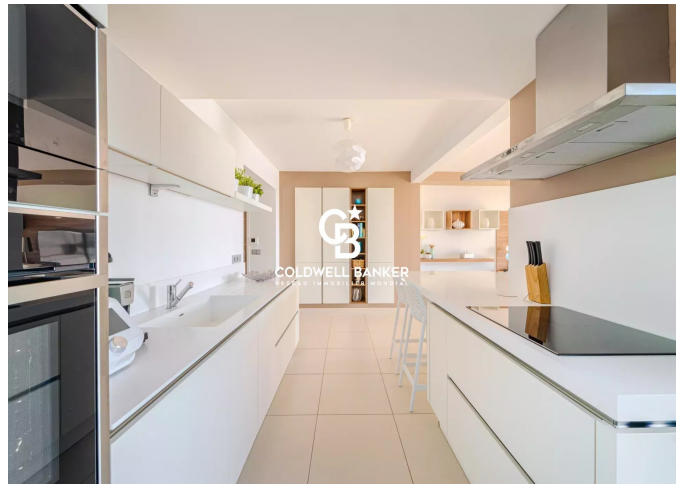
## DIAGNOSTIC DE PERFORMANCE ÉNERGÉTIQUE

Diagnostic de performance énergétique (DPE) : A 44

Indice d'émission de gaz à effet de serre (GES) : A 1



**COLDWELL BANKER**  
**EUROPA REALTY**



300 Avenue Germaine Tillion  
France, 34070, Montpellier



TÉL : +33430969660  
villanovarealty@coldwellbanker.fr