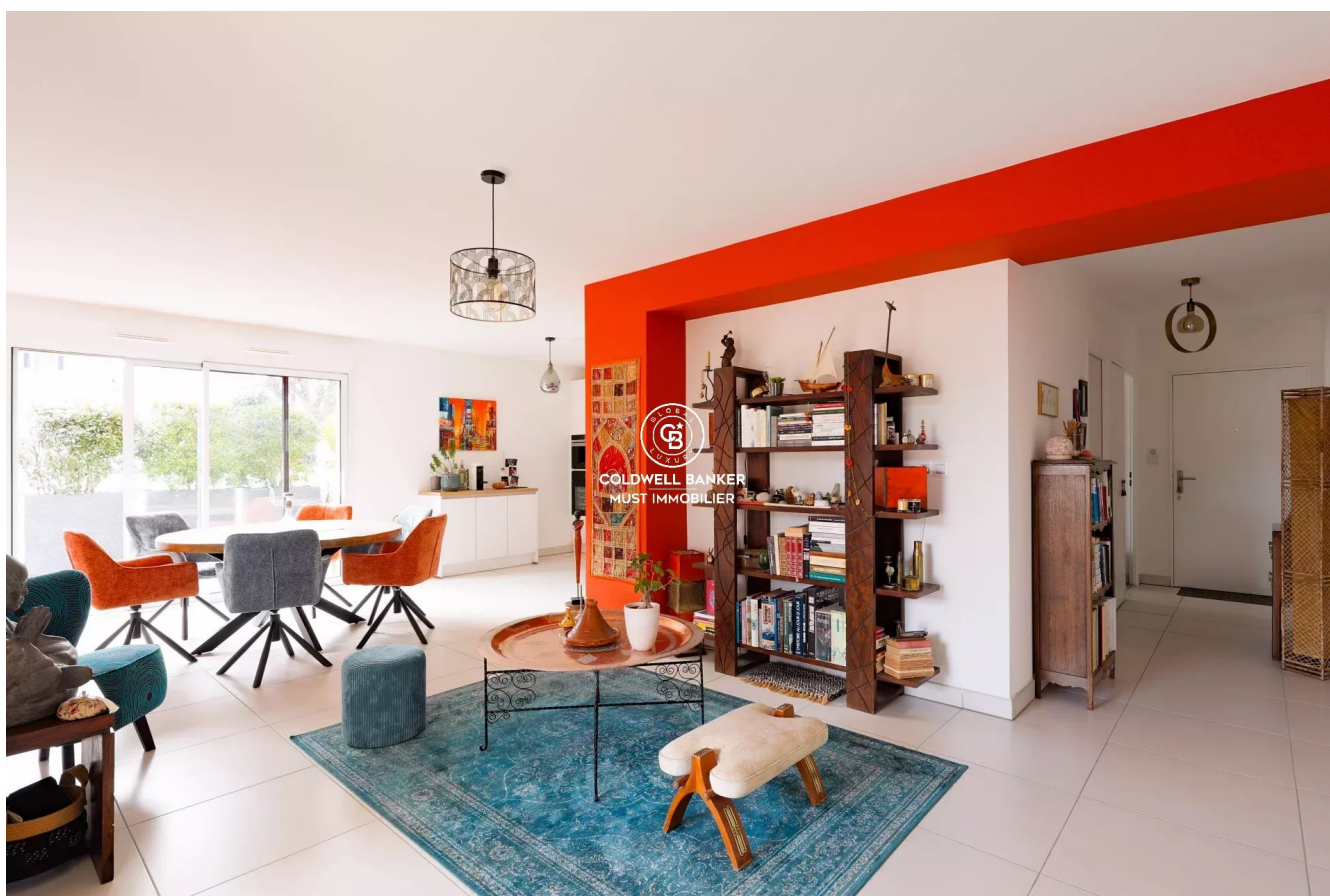


Appartement Villeneuve-de-la-Raho 113 m²



PRIX DE VENTE : 525 000 €

EMAIL : MUSTERPIGNAN@COLDWELLBANKER.FR

DESCRIPTION

Situé au cœur d'une résidence haut de gamme à Villeneuve-de-la-Raho, à deux pas des commerces et du lac, ce superbe appartement vous séduira par ses volumes, sa luminosité et son cadre exceptionnel. Implanté au 4^e étage sur 5 avec ascenseur, il s'ouvre sur une magnifique pièce de vie traversante de plus de 60 m², baignée de lumière, offrant un accès direct à deux terrasses de 12 m² et 26 m². L'une d'elles bénéficie d'une vue imprenable sur le nouveau golf, le lac et les Corbières. L'espace nuit se compose de deux chambres et de deux salles de douche. Un cellier ainsi qu'une buanderie viennent compléter l'ensemble. Côté stationnement, vous profiterez d'une place de parking intérieure (avec borne privative pour une voiture électrique) et d'un garage fermé avec porte motorisée. Un bien rare, alliant prestations de qualité, volumes et emplacement privilégié.

Les informations sur les risques auxquels ce bien est exposé sont disponibles sur le site Géorisques : www.georisques.gouv.fr.

CARACTÉRISTIQUES

| | | | | | |
|-----------------|-------------|----------------|----------------------|------------------|------------|
| Type de bien : | Appartement | Surface : | 113.0 m ² | Ascenseur : | Oui |
| Taxe foncière : | 1 € | NB de pièces : | 4 pièces | NB de chambres : | 2 chambres |

Les informations sur les risques auxquels ce bien est exposé sont disponibles sur le site Géorisques : www.georisques.gouv.fr

DIAGNOSTIC DE PERFORMANCE ÉNERGÉTIQUE

Diagnostic de performance énergétique (DPE) : Not applicable -1

Indice d'émission de gaz à effet de serre (GES) : Not applicable -1



COLDWELL BANKER
EUROPA REALTY



45, avenue du Général Leclerc
France, 66000, Perpignan



TÉL : +33468514343
mustperpignan@coldwellbanker.fr