

Appartement Le Mans 161 m<sup>2</sup>

---



PRIX DE VENTE : 379 900 €

---

EMAIL : [VALPROPERTY@COLDWELLBANKER.FR](mailto:VALPROPERTY@COLDWELLBANKER.FR)



**COLDWELL BANKER**  
**EUROPA REALTY**

## DESCRIPTION

Appartement haussmannien d'exception – 160 m<sup>2</sup> – 4 chambres – Préfecture/Gare – Jardin

Coldwell Banker Val Property Le Mans vous propose à la vente ce remarquable appartement familial de plus de 160 m<sup>2</sup>, situé au premier étage d'un élégant immeuble de caractère de style haussmannien, au sein d'une copropriété intimiste de seulement cinq logements.

Idéalement situé entre la gare et le quartier Préfecture, ce bien bénéficie d'un emplacement privilégié permettant un quotidien entièrement à pied : écoles, commerces, restaurants, transports et centre-ville sont accessibles en quelques minutes.

Les volumes généreux, les hauteurs sous plafond, les éléments anciens préservés et la lumière traversante confèrent à cet appartement une atmosphère unique. Une rénovation récente et soignée a su sublimer son caractère authentique tout en apportant le confort contemporain attendu.

La pièce de vie constitue le cœur de l'appartement : un magnifique espace de plus de 70 m<sup>2</sup> réunissant cuisine ouverte, salon et salle à manger, idéal pour recevoir et partager des moments conviviaux en famille ou entre amis.

L'espace nuit offre quant à lui quatre belles chambres, une salle de bains avec espace buanderie ainsi qu'une salle d'eau. La distribution fonctionnelle des pièces répond parfaitement aux besoins d'une vie de famille.

À l'extérieur, vous profiterez d'un véritable privilège en centre-ville : l'accès à un agréable jardin collectif, véritable écrin de verdure à l'abri des regards, parfait pour profiter des beaux jours.

Une cave complète ce bien.

Les atouts :

- Appartement de plus de 160 m<sup>2</sup>
- Immeuble de caractère de style haussmannien
- Pièce de vie spectaculaire de plus de 70 m<sup>2</sup>
- 4 chambres
- Appartement traversant et très lumineux
- Rénovation récente de qualité

Un bien rare sur le marché manceau, alliant élégance, volumes exceptionnels et emplacement de premier choix.

Contactez-nous pour organiser une visite et découvrir tout le potentiel de cette adresse d'exception.

Pour plus de photos et renseignements, consultez notre site internet.

Honoraires à la charge des acquéreurs.

Les informations sur les risques auxquels ce bien est exposé sont disponibles sur le site Géorisques :  
[www.georisques.gouv.fr](http://www.georisques.gouv.fr).



## CARACTÉRISTIQUES

Type de bien :	Appartement	Surface :	161.0 m <sup>2</sup>	Nombre de lots :	5
NB de pièces :	6 pièces	NB de chambres :	4 chambres		

Les informations sur les risques auxquels ce bien est exposé sont disponibles sur le site Géorisques : [www.georisques.gouv.fr](http://www.georisques.gouv.fr)

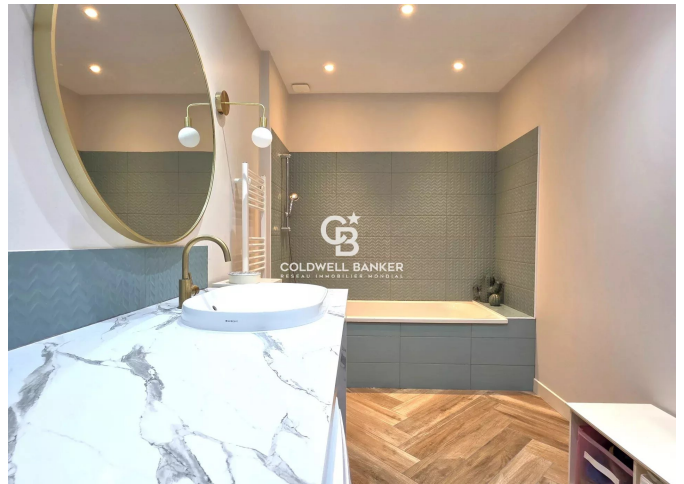
## DIAGNOSTIC DE PERFORMANCE ÉNERGÉTIQUE

Diagnostic de performance énergétique (DPE) : D 187

Indice d'émission de gaz à effet de serre (GES) : D 40



**COLDWELL BANKER**  
**EUROPA REALTY**



61 Grande Rue  
France, 72000, Le Mans



TÉL : +33243242733  
valproperty@coldwellbanker.fr