

Appartement Pornic 95 m<sup>2</sup>

---



PRIX DE VENTE : 787 500 €

---

EMAIL : [FRANKLINIMMOBILIER@COLDWELLBANKER.FR](mailto:FRANKLINIMMOBILIER@COLDWELLBANKER.FR)

## DESCRIPTION

NOUVEAUTE COLDWELL BANKER FRANKLIN IMMOBILIER.

C'est à Pornic, face à la mer, que se situe cet appartement en duplex, contemporain de 95 m<sup>2</sup>, à la décoration raffinée de belle qualité.

Situé au premier étage d'un immeuble récent, l'entrée spacieuse s'ouvre sur la pièce de vie. La belle hauteur sous plafond dont bénéficient les lieux laisse entrer la lumière de part et d'autre.

La pièce de vie principale est ouverte et baignée de lumière grâce aux fenêtres qui la bordent. L'espace cuisine et salon/séjour offrent un bel espace. La cuisine haut de gamme est entièrement équipée.

Les deux chambres, situées à l'opposé, composent le premier espace nuit, avec une salle de bains et un toilette séparé.

À l'étage, un deuxième espaces nuit composé de deux grandes chambres aménagées de dressing sur mesure. Une salle d'eau avec toilette complète cet étage.

Il est vendu avec un garage fermé et une place de parking.

Cet appartement aux prestations haut de gamme séduira les personnes en recherche d'un bien unique et d'une localisation idéale, accès direct au chemin de douanier et une piscine privée à la résidence.

Prix de vente 787 500 euros HAI, dont 5 % d'honoraires d'agence à la charge de l'acquéreur, soit un prix net vendeur de 750 000 euros.

Contact au 06.29.52.40.44 ou par mail : [catherine.ricard@coldwellbanker.fr](mailto:catherine.ricard@coldwellbanker.fr)

## CARACTÉRISTIQUES

|                |             |                  |                     |                 |     |
|----------------|-------------|------------------|---------------------|-----------------|-----|
| Type de bien : | Appartement | Surface :        | 95.4 m <sup>2</sup> | Taxe foncière : | 1 € |
| NB de pièces : | 5 pièces    | NB de chambres : | 4 chambres          |                 |     |

Les informations sur les risques auxquels ce bien est exposé sont disponibles sur le site Géorisques : [www.georisques.gouv.fr](http://www.georisques.gouv.fr)

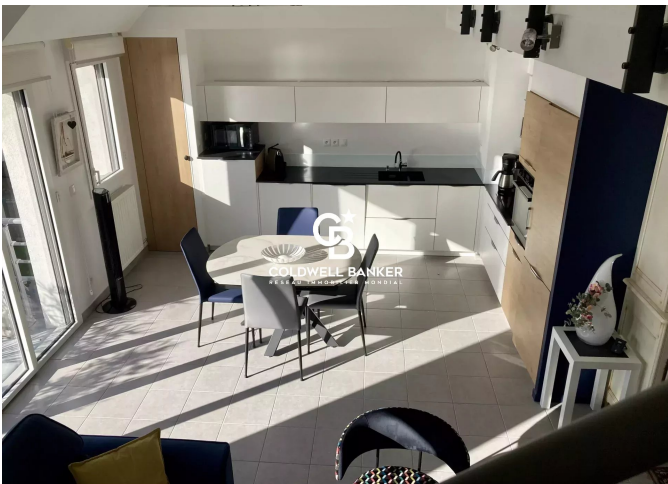
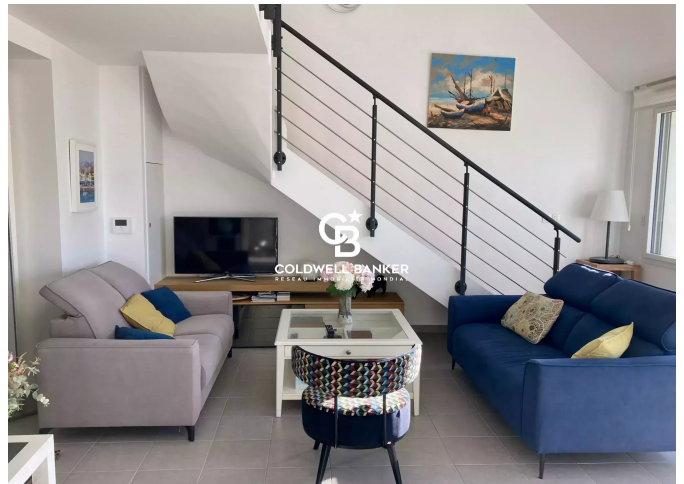
## DIAGNOSTIC DE PERFORMANCE ÉNERGÉTIQUE

Diagnostic de performance énergétique (DPE) : A 36

Indice d'émission de gaz à effet de serre (GES) : B 8



**COLDWELL BANKER**  
**EUROPA REALTY**



24 rue des Sables  
France, 44210, Pornic



TÉL : +33251184749  
franklinimmobilier@coldwellbanker.fr