

Appartement Cannes 115 m<sup>2</sup>

---



PRIX DE VENTE : 2 500 000 €

---

EMAIL : [STANDINGREALTY@COLDWELLBANKER.FR](mailto:STANDINGREALTY@COLDWELLBANKER.FR)

## DESCRIPTION

Idéalement placé dans le prestigieux secteur de "La Californie", dans l'une des résidences les plus prestigieuses bénéficiant de nombreux avantages et aménagements tels que :

Un gardien, un service de réception, une piscine et un bassin pour enfant, deux courts de tennis, une salle de fitness, un vaste parking visiteurs le tout dans un magnifique parc de 12 hectares ainsi qu'un service privé de navette reliant la résidence à La Croisette à heures fixes.

Ce splendide appartement entièrement rénové avec des matériaux haut de gamme, à été entièrement repensé et reconfiguré par un architecte d'intérieur afin d'optimiser ses volumes et de vous offrir un maximum de confort, il est également décoré et meublé par une décoratrice de renom faisant de lui un bien d'exception clé en main.

L'espace de vie est doté d'un spacieux salon/séjour avec cuisine ouverte et équipée

L'espace nuit se compose de 3 chambres :

Une master avec salle de bain et deux chambres en suite avec nombreux rangements.

L'appartement est doté de trois baies coulissantes donnant accès à une superbe terrasse offrant une vue mer panoramique depuis la chambre master, le salon/séjour et la cuisine

Une cave et un garage complètent ce bien

En sus, une chambre de service d'environ 13 m2 peut venir compléter ce bien.

"Les informations sur les risques auxquels ce bien est exposé sont disponibles sur le site Géorisques : [georisques.gouv.fr](http://georisques.gouv.fr)".

## CARACTÉRISTIQUES

Type de bien :	Appartement	Surface :	115.0 m <sup>2</sup>	Ascenseur :	Oui
Taxe foncière :	2 €	NB de pièces :	4 pièces	NB de chambres :	3 chambres

Les informations sur les risques auxquels ce bien est exposé sont disponibles sur le site Géorisques : [www.georisques.gouv.fr](http://www.georisques.gouv.fr)

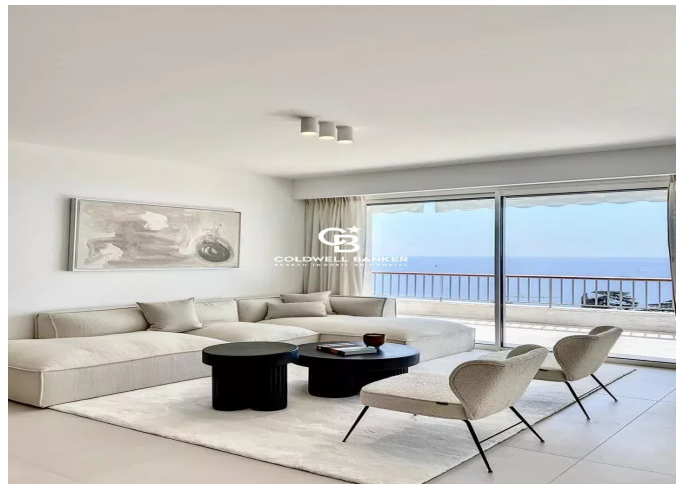
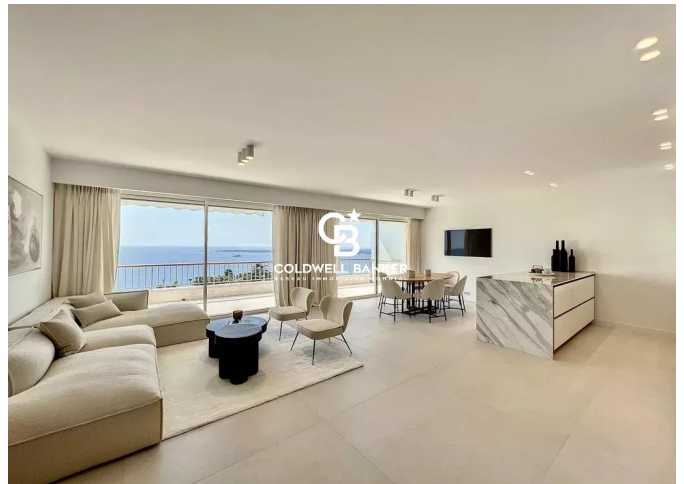
## DIAGNOSTIC DE PERFORMANCE ÉNERGÉTIQUE

Diagnostic de performance énergétique (DPE) : A 51

Indice d'émission de gaz à effet de serre (GES) : A 4



**COLDWELL BANKER**  
**EUROPA REALTY**



11 rue Chauvain  
France, 06000, Nice



TÉL : +33493852932  
[standingrealty@coldwellbanker.fr](mailto:standingrealty@coldwellbanker.fr)