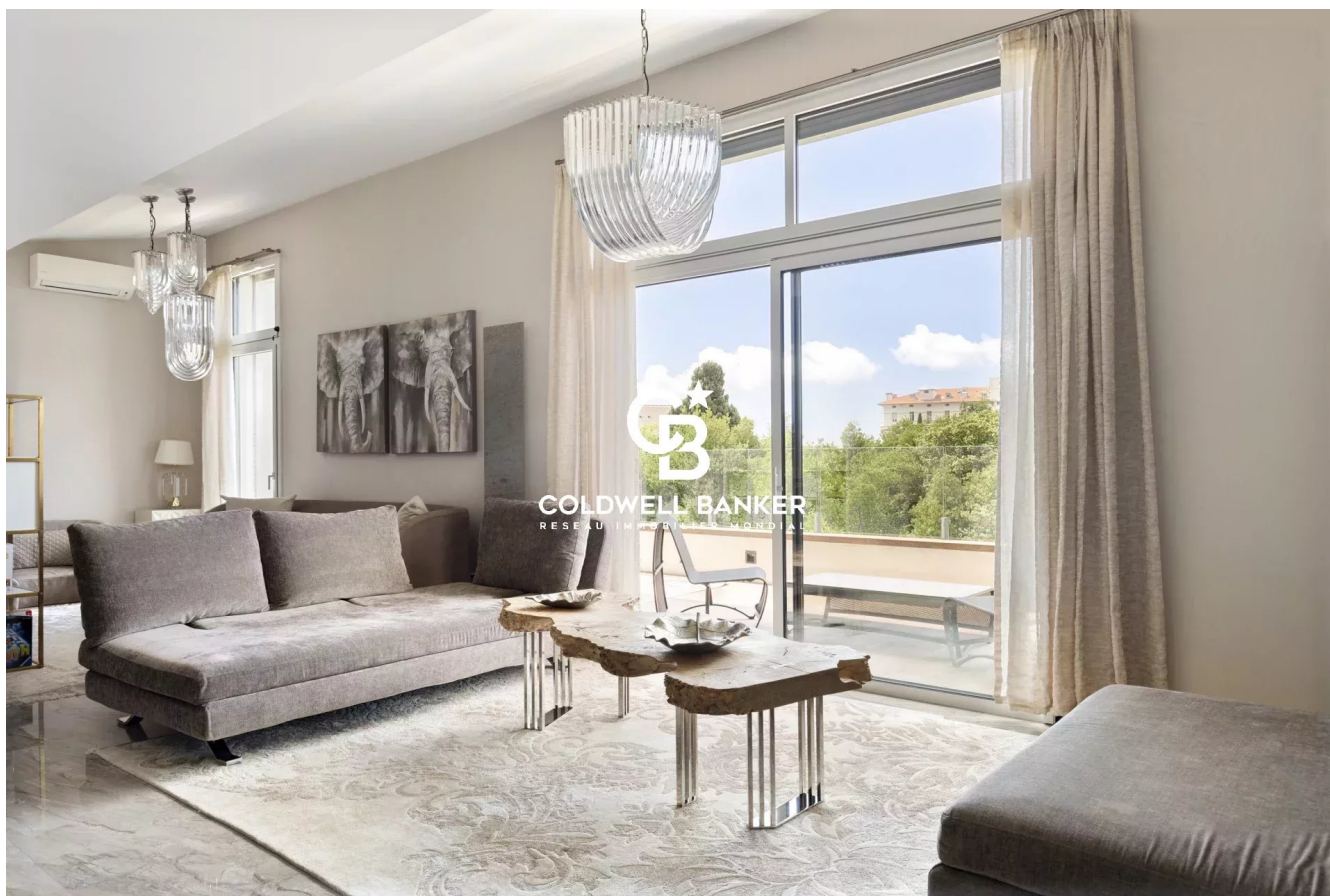


Appartement Cannes 186 m²



PRIX DE VENTE : 1 990 000 €

EMAIL : STANDINGREALTY@COLDWELLBANKER.FR

DESCRIPTION

Dans l'un des quartiers les plus prisés de Cannes, à deux pas de la Croisette, ce somptueux penthouse de 5 pièces offre un cadre de vie rare et raffiné.

Situé au sein d'une résidence récente de très haut standing, nichée dans un parc privé paysager avec piscine sur le toit, il allie élégance, modernité et tranquillité absolue.

D'une superficie de 186 m², l'appartement séduit par ses volumes généreux et sa luminosité. L'espace de réception, baigné de lumière, comprend un vaste salon, une salle à manger et une cuisine ouverte haut de gamme, ouvrant sur une superbe terrasse de 75 m² idéale pour recevoir ou se détendre.

La partie nuit se compose de trois chambres en suite avec salles de bains et dressings, dont une magnifique suite parentale avec un studio attenant de 23 m² pouvant servir d'espace invité ou de logement indépendant.

Un garage box en sous-sol complète ce bien d'exception, véritable coup de cœur pour les amateurs de prestations contemporaines et d'un cadre de vie luxueux à Cannes.

Deux autres garages sont disponibles en supplément

DPE : C (135) – GES : C (15)

Charges annuelles : env. 9 000 €

Copropriété de 51 lots

Honoraires à la charge du vendeur

Les informations sur les risques auxquels ce bien est exposé sont disponibles sur le site Géorisques : georisques.gouv.fr

CARACTÉRISTIQUES

Type de bien :	Appartement	Surface :	186.0 m ²	Ascenseur :	Oui
Nombre de lots :	104	Taxe foncière :	3 €	NB de pièces :	6 pièces
NB de chambres :	3 chambres				

Les informations sur les risques auxquels ce bien est exposé sont disponibles sur le site Géorisques : www.georisques.gouv.fr

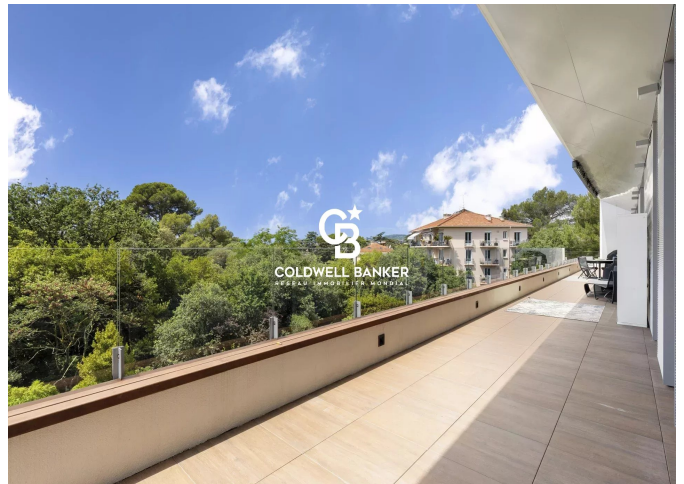
DIAGNOSTIC DE PERFORMANCE ÉNERGÉTIQUE

Diagnostic de performance énergétique (DPE) : C 150

Indice d'émission de gaz à effet de serre (GES) : C 20



COLDWELL BANKER
EUROPA REALTY



11 rue Chauvain
France, 06000, Nice



TÉL : +33493852932
standingrealty@coldwellbanker.fr