

Appartement Cavalaire-sur-Mer 60 m<sup>2</sup>

---



PRIX DE VENTE : 530 000 €

---

EMAIL : [STBARTH.AZUR@COLDWELLBANKER.FR](mailto:STBARTH.AZUR@COLDWELLBANKER.FR)

Mer



[stbarth.azur@coldwellbanker.fr](mailto:stbarth.azur@coldwellbanker.fr)



## DESCRIPTION

Idéalement situé à proximité immédiate des commerces et de la plage, cet élégant appartement de trois pièces incarne un art de vivre urbain alliant dynamisme, confort et raffinement.

Nichée au cœur du centre-ville, au sein d'une résidence neuve de standing livrée en juin 2025, cette adresse d'exception séduit par la qualité de ses prestations et son emplacement privilégié.

L'appartement offre des volumes généreux et une luminosité remarquable, grâce à son exposition plein sud, avec une distribution optimisée pour un confort de vie absolu.

La cuisine contemporaine, entièrement aménagée et équipée, s'ouvre harmonieusement sur un séjour convivial, prolongé par une agréable terrasse, véritable invitation à la détente.

L'espace nuit se compose de deux belles chambres, lumineuses et parfaitement proportionnées, d'une salle d'eau élégante ainsi que de toilettes indépendantes.

En complément, deux places de stationnement sécurisées en sous-sol, accessibles par un ascenseur à voitures, sont équipées de prises Green Up pour la recharge de véhicules électriques, apportant un confort moderne supplémentaire.

Une adresse idéale offrant un art de vivre tout à pied, avec l'ensemble des commodités accessibles en quelques minutes.

Bénéficiant d'une garantie décennale, ce bien représente une opportunité idéale, tant pour un investissement locatif que pour une résidence principale à l'année.

Mer



[stbarth.azur@coldwellbanker.fr](mailto:stbarth.azur@coldwellbanker.fr)

## CARACTÉRISTIQUES

Type de bien :	Appartement	Surface :	60.95 m <sup>2</sup>	Ascenseur :	Oui
Taxe foncière :	1€	NB de pièces :	3 pièces	NB de chambres :	2 chambres

Les informations sur les risques auxquels ce bien est exposé sont disponibles sur le site Géorisques : [www.georisques.gouv.fr](http://www.georisques.gouv.fr)

## DIAGNOSTIC DE PERFORMANCE ÉNERGÉTIQUE

Diagnostic de performance énergétique (DPE) : A 32

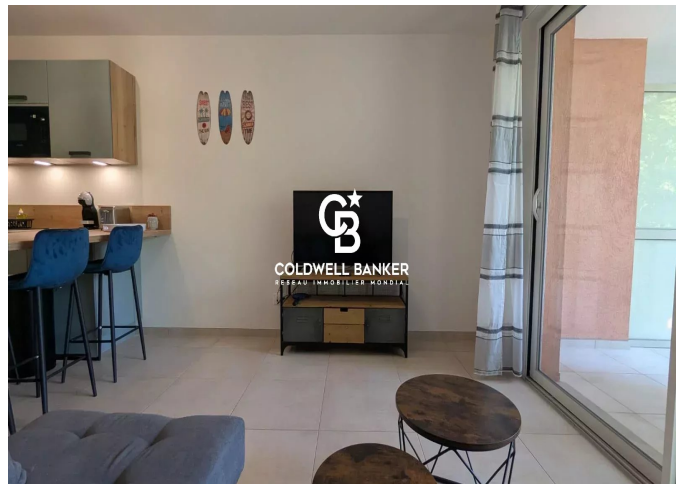
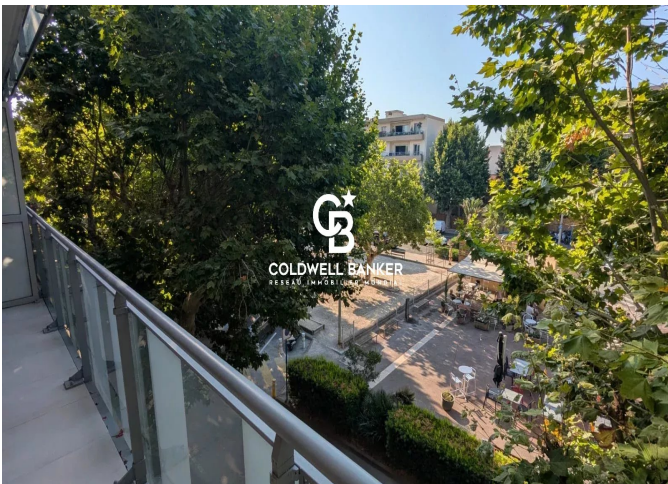
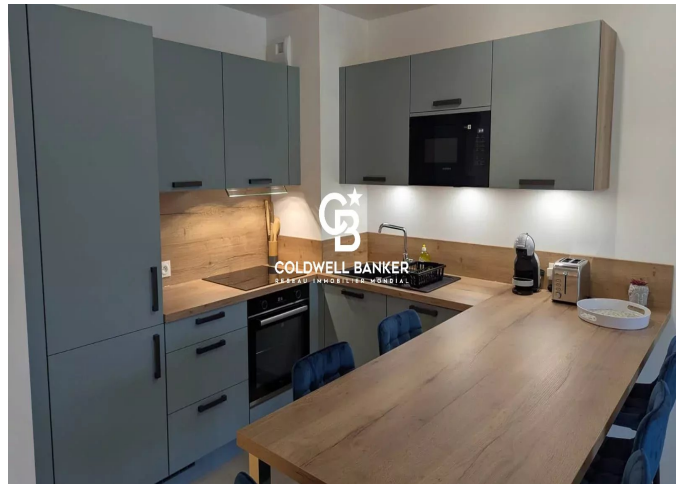
Mer



[stbarth.azur@coldwellbanker.fr](mailto:stbarth.azur@coldwellbanker.fr)



**COLDWELL BANKER**  
**EUROPA REALTY**



---

50 Avenue Etienne Gola  
France, 83820, Rayol-Canadel-sur-

Mer



[stbarth.azur@coldwellbanker.fr](mailto:stbarth.azur@coldwellbanker.fr)