

Appartement Fréjus 134 m²



PRIX DE VENTE : 525 000 €

EMAIL : ESTERELREALTY.SAINTRAPHAEL@COLDWELLBANKER.FR

DESCRIPTION

Appartement d'architecte niché au cœur du prestigieux ancien Grand Hôtel de Valescure, élégant dy type F3 de 134 m², situé au troisième étage avec ascenseur, séduit par son architecture moderniste sublimée par l'esprit Art Déco, emblématique de la Riviera des années 1930 à 1950.

Baigné de lumière grâce à de larges ouvertures sur la nature environnante, il dévoile de somptueux volumes, des plafonds majestueux et une atmosphère à la fois raffinée et chaleureuse, alliant l'élégance intemporelle du style d'époque à un confort résolument contemporain.

L'espace de réception, vaste et convivial, s'ouvre sur un couloir distribuant une cuisine élégante et fonctionnelle, deux chambres offrant un confort absolu, ainsi qu'une salle de bains et des toilettes raffinées. Balcons avec vue panoramique un garage privatif, un chambre bonne et une cave complètent cet ensemble d'exception.

Implantée dans un cadre verdoyant et paisible, à proximité immédiate des golfs et des commodités, cette résidence emblématique et sécurisée avec gardien cela incarne à merveille tout le charme et la sérénité d'un art de vivre azuréen, entre prestige, histoire et douceur de vivre.

Disposition : Brochures de présentation – Situation -Relevés de distances

Vanessa - Williams - Global Luxury Brand Spécialist Coldwell Banker

☎ +33 06 72 85 21 09 - +33 06 82 82 25 39

✉ williams.aureille@coldwellbanker.fr - vanessa.soares@coldwellbanker.fr

CARACTÉRISTIQUES

Type de bien :	Appartement	Surface :	134.0 m ²	NB de pièces :	3 pièces
NB de chambres :	2 chambres				

Les informations sur les risques auxquels ce bien est exposé sont disponibles sur le site Géorisques : www.georisques.gouv.fr

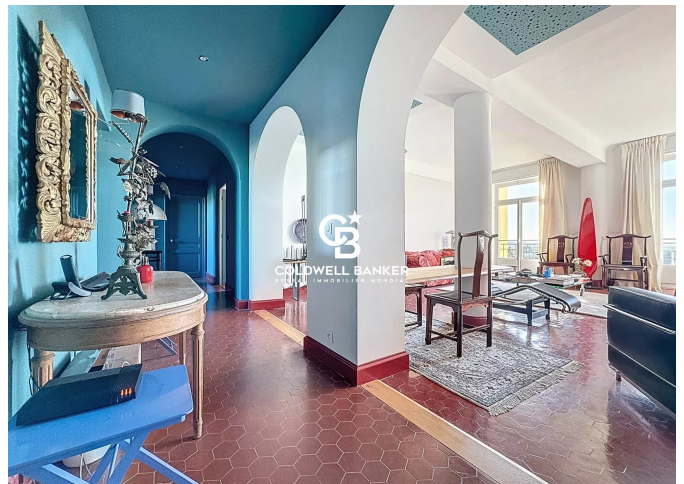
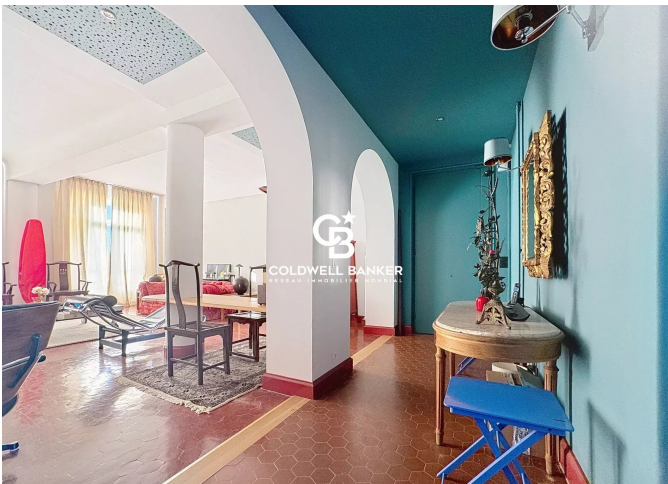
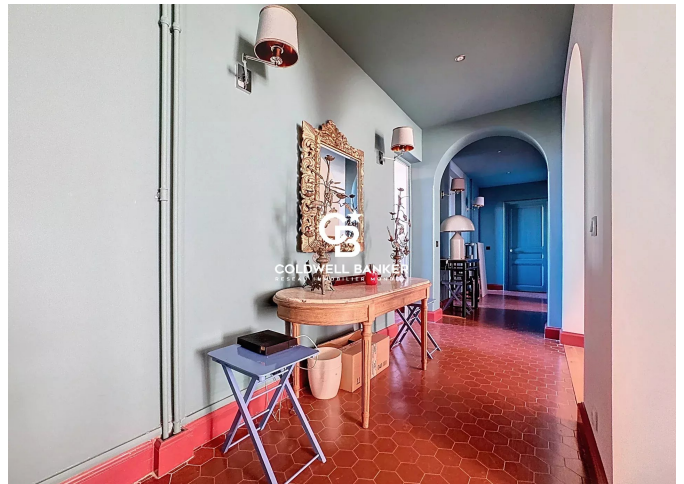
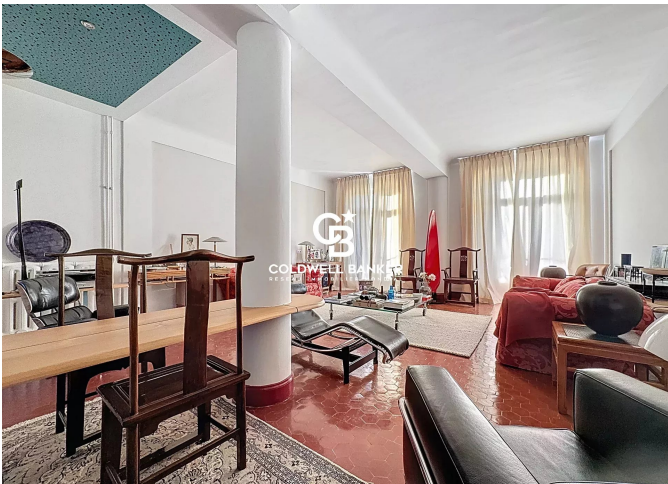
DIAGNOSTIC DE PERFORMANCE ÉNERGÉTIQUE

Diagnostic de performance énergétique (DPE) : C 119

Indice d'émission de gaz à effet de serre (GES) : C 17



COLDWELL BANKER
EUROPA REALTY



44 Avenue du Général Leclerc
France, 83700, Saint-Raphaël



TÉL : +33494193440
esterelrealty.saintraphael@coldwellb

