

Appartement Fréjus 88 m²



PRIX DE VENTE : 493 000 €

EMAIL : ESTERELREALTY.SAINTRAPHAEL@COLDWELLBANKER.FR

DESCRIPTION

Appartement T4 avec jardin – Résidence récente à Fréjus - Tout à pied

Dans une résidence récente de seulement 12 lots, découvrez ce bel appartement T4 de 88 m² en rez-de-chaussée, idéalement situé à 850 m du centre-ville de Fréjus et à proximité immédiate des commodités.

L'appartement se compose de :

- Un spacieux séjour de 34 m² ouvrant sur l'extérieur
- 3 chambres, 2 d'environ 13 m² et 1 de 10 m²
- 1 salle de bain et 1 salle d'eau
- Une terrasse de 11 m²
- Un jardin privatif de 85 m²

Prestations modernes et confort :

- Climatisation
- Chauffe-eau thermodynamique
- Double vitrage
- Volets roulants électriques
- Norme RE 2020

Deux places de parking en sous-sol complètent ce bien.

Possibilité de personnaliser certains aménagements de l'appartement selon vos besoins (à convenir).

Un bien rare offrant confort, modernité et un agréable espace extérieur dans un environnement calme tout en restant proche du centre-ville.

CARACTÉRISTIQUES

Type de bien :	Appartement	Surface :	88.74 m ²	Ascenseur :	Oui
Nombre de lots :	12	NB de pièces :	4 pièces	NB de chambres :	3 chambres

Les informations sur les risques auxquels ce bien est exposé sont disponibles sur le site Géorisques : www.georisques.gouv.fr

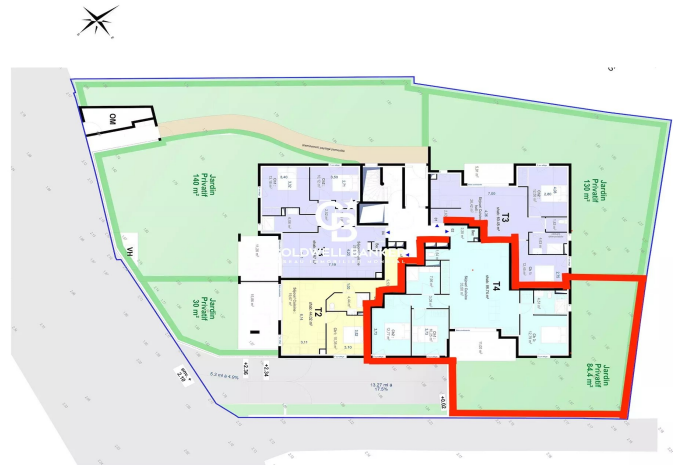
DIAGNOSTIC DE PERFORMANCE ÉNERGÉTIQUE

Diagnostic de performance énergétique (DPE) : Not applicable -1

Indice d'émission de gaz à effet de serre (GES) : Not applicable -1



COLDWELL BANKER
EUROPA REALTY



44 Avenue du Général Leclerc
France, 83700, Saint-Raphaël



TÉL : +33494193440
esterelrealty.saintraphael@coldwellb

