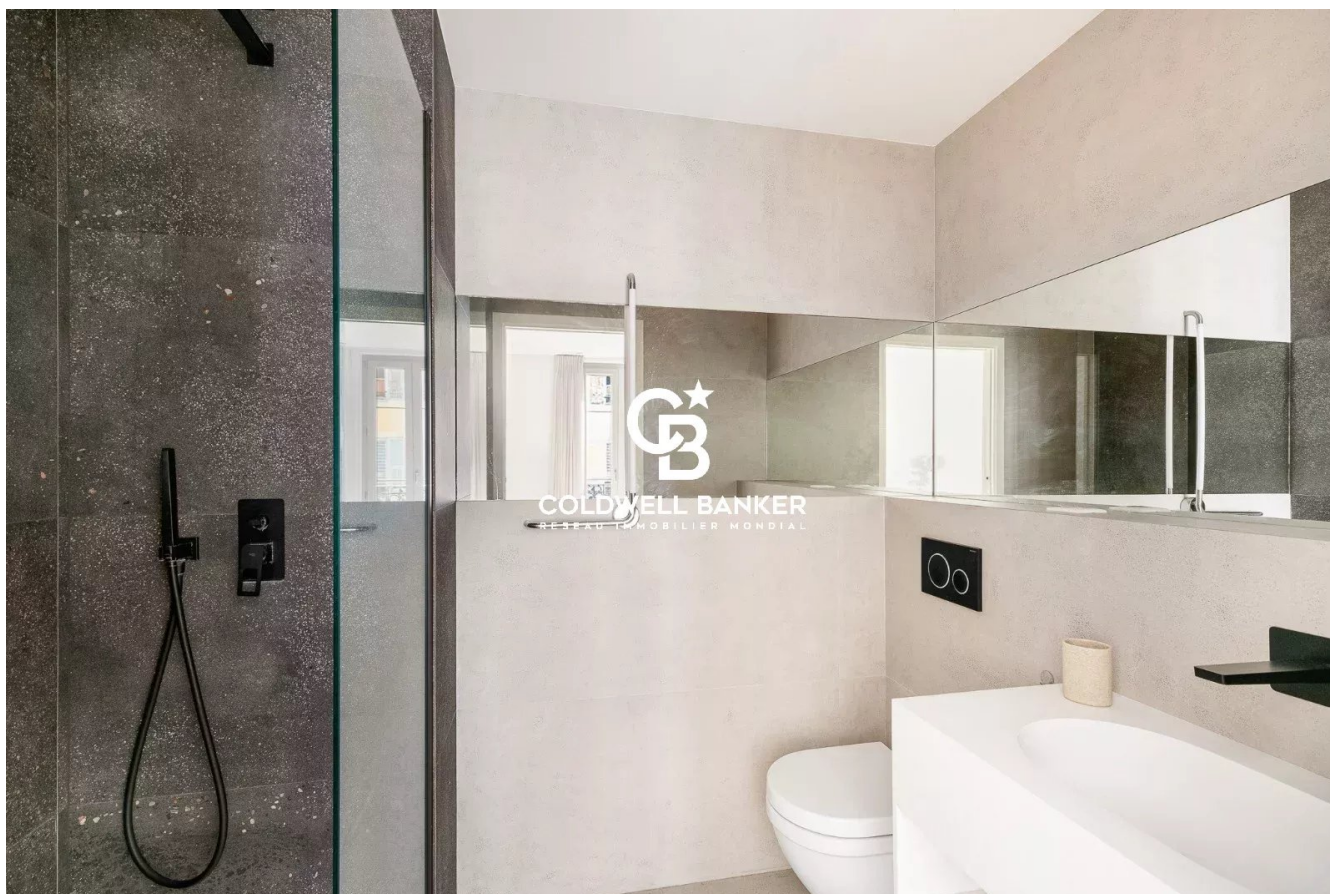


Appartement Nice 63 m²



PRIX DE VENTE : 620 000 €

EMAIL : STANDINGREALTY@COLDWELLBANKER.FR

EXCLUSIVITÉ



COLDWELL BANKER
EUROPA REALTY

DESCRIPTION

Je vous propose en Exclusivité d'investir dans ce magnifique appartement Niçois, pour vous, votre famille, vos amis et/ou vos locataires.

Ce nouveau logement de 3 pièces a été entièrement rénové haut de gamme et se situe au 3ème étage d'un immeuble pierre de taille Bourgeois, dans un quartier recherché de Nice, en plein cœur de ville, secteur Foch/Lepante/Dubouchage.

Découvrez avec nous ce superbe appartement d'environ 65 m² orienté plein Sud, qui se compose :

- d'un séjour lumineux offrant un bel espace de vie,
- d'une cuisine ouverte moderne et fonctionnelle,
- de deux chambres confortables,
- de deux salle de bain élégante.

ou chaque pièce a été pensée pour allier confort, esthétique et optimisation des espaces.

La résidence avec ascenseur est très bien entretenue, à proximité immédiate des commerces, transports, écoles et toutes commodités, ce bien représente une opportunité idéale de se constituer un beau patrimoine, aussi bien pour une résidence principale que secondaire.

Les + :

- Emplacement central et recherché
- Appartement clé en main, aucun travaux à prévoir
- Ensoleillé et très calme
- Entièrement meublé et équipé
- Proximité immédiate de toutes les commodités

Je me ferai un plaisir de vous le faire visiter sans tarder;contactez-nous.

Honoraires charge vendeur

Taxe foncière 1381e/an

Charges env. 330e/trimestre

Pas de procédure en cours

Nombre de lot d'habitation:9

Les informations sur les risques auxquels ce bien est exposé sont disponibles sur le site Géorisques : georisques.gouv.fr

CARACTÉRISTIQUES

Type de bien :	Appartement	Surface :	63.11 m ²	Ascenseur :	Oui
Nombre de lots :	9	Taxe foncière :	1€	NB de pièces :	3 pièces
NB de chambres :	2 chambres				

Les informations sur les risques auxquels ce bien est exposé sont disponibles sur le site Géorisques : www.georisques.gouv.fr

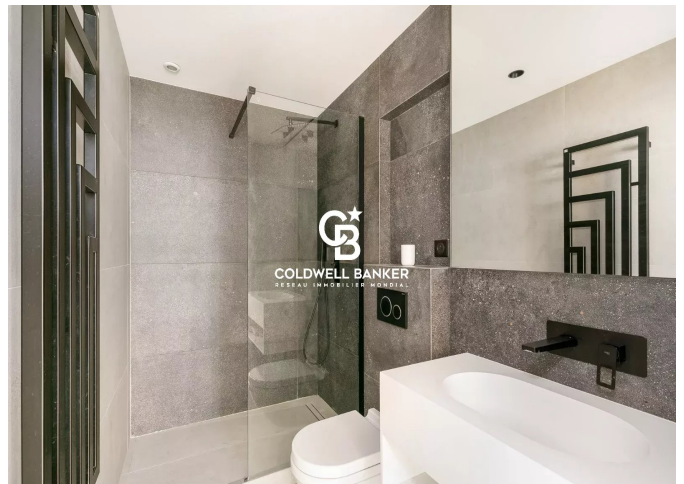
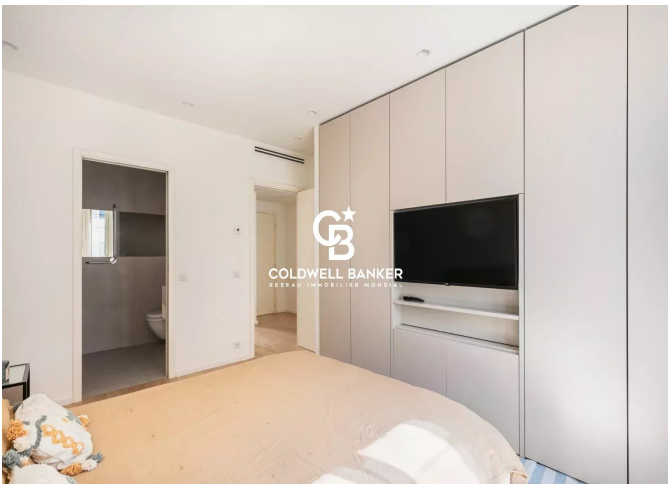
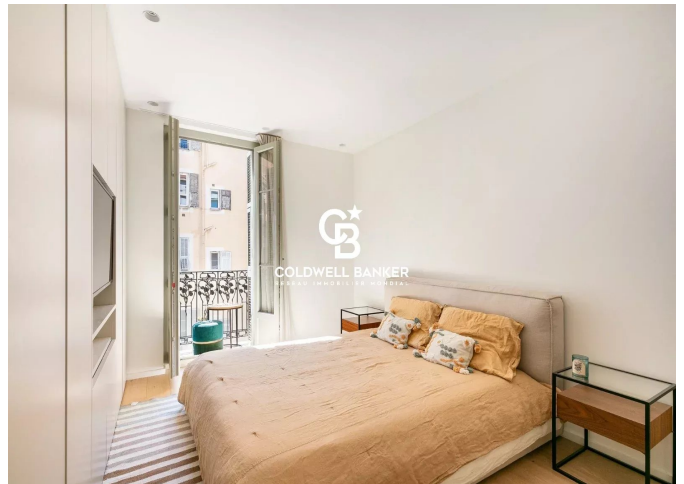
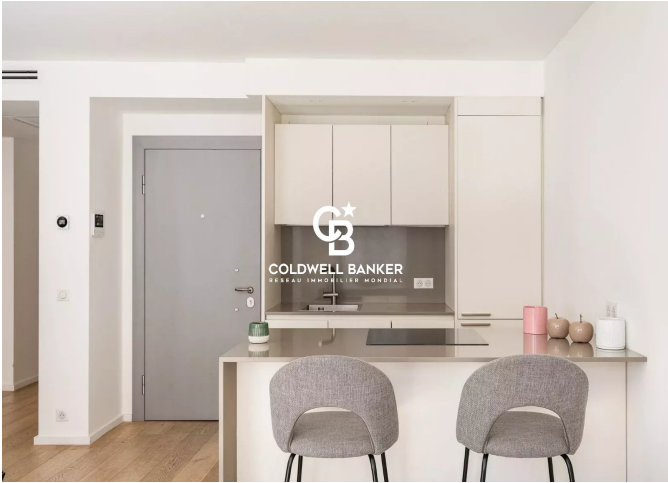
DIAGNOSTIC DE PERFORMANCE ÉNERGÉTIQUE

Diagnostic de performance énergétique (DPE) : B 114

Indice d'émission de gaz à effet de serre (GES) : A 3



COLDWELL BANKER
EUROPA REALTY



11 rue Chauvain
France, 06000, Nice



TÉL : +33493852932
standingrealty@coldwellbanker.fr