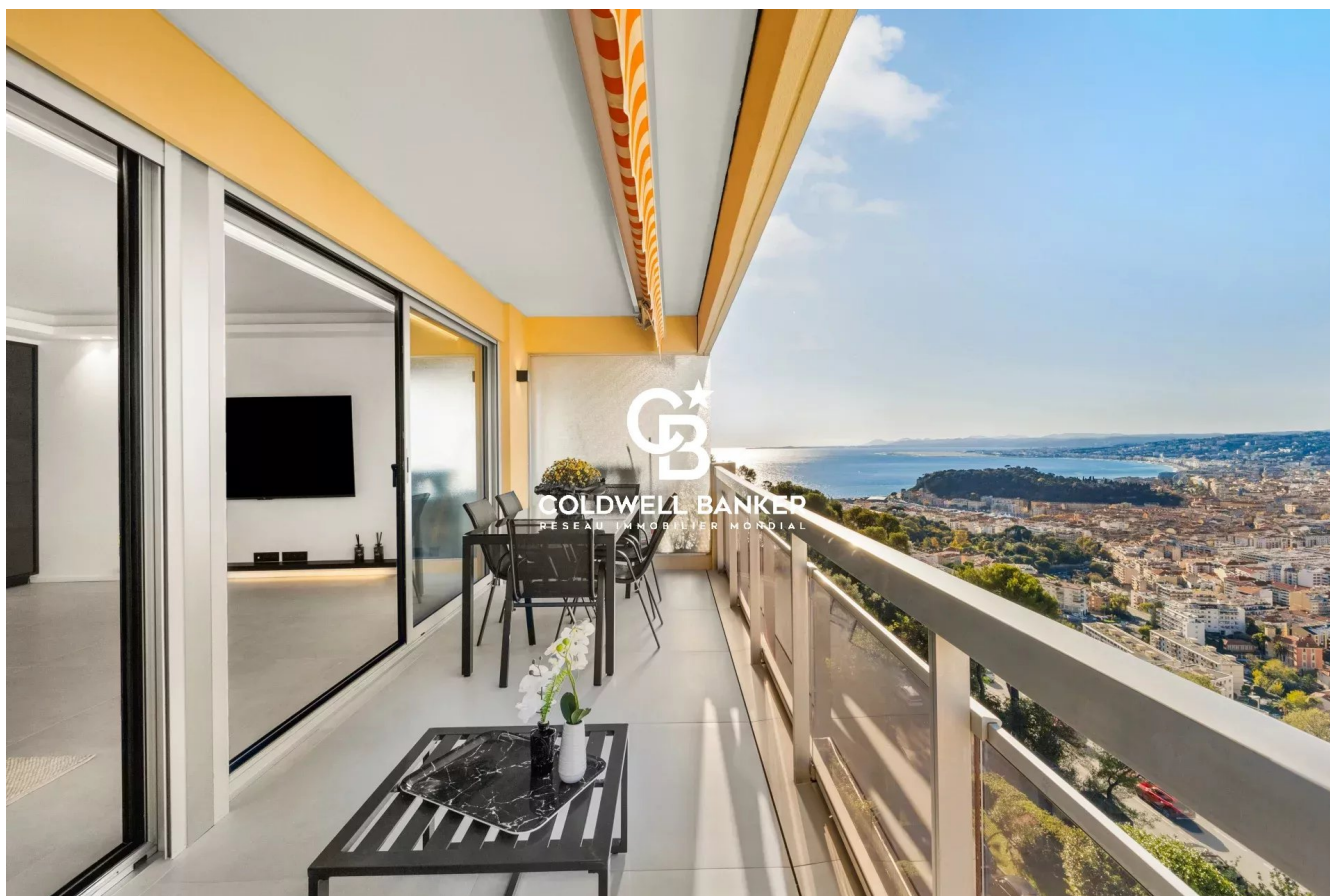


Appartement Nice 83 m²



PRIX DE VENTE : 1 290 000 €

EMAIL : STANDINGREALTY@COLDWELLBANKER.FR

DESCRIPTION

Au cœur du très prisé Mont Boron, au dernier étage d'une résidence élégante avec gardien, se dévoile un appartement unique de 83 m², entièrement repensé dans un esprit contemporain et exclusif.

Dès l'entrée, les volumes s'ouvrent sur un vaste séjour baigné de soleil, sublimé par une cuisine américaine raffinée réalisée sur mesure. Les matériaux haut de gamme, les lignes épurées et les finitions irréprochables confèrent à l'ensemble une atmosphère à la fois sophistiquée et intemporelle.

Une large baie vitrée prolonge naturellement l'espace de vie vers une magnifique terrasse de 11 m², véritable balcon suspendu dominant la Méditerranée et offrant une vue mer panoramique exceptionnelle, unique sur Nice.

L'espace nuit accueille deux chambres élégantes, dont une somptueuse suite parentale avec salle d'eau à l'italienne. Chaque détail a été pensé pour offrir un confort absolu : rangements intégrés, ambiance apaisante, matériaux nobles.

Prestations premium :

Garage box fermé

Cave

Résidence sécurisée et parfaitement entretenue

Idéalement situé à proximité des commerces, l'appartement bénéficie d'un emplacement recherché :

- 10 minutes du centre-ville de Nice
- 20 minutes de l'aéroport international de Nice
- 15 minutes de Monaco

Les honoraires sont à la charge du vendeur.

Taxe foncière: 1800€/an

Les informations sur les risques auxquels ce bien est exposé sont disponibles sur le site Géorisques: georisques.gouv.fr

CARACTÉRISTIQUES

Type de bien :	Appartement	Surface :	83.03 m ²	Ascenseur :	Oui
Taxe foncière :	1€	NB de pièces :	3 pièces	NB de chambres :	2 chambres

Les informations sur les risques auxquels ce bien est exposé sont disponibles sur le site Géorisques : www.georisques.gouv.fr

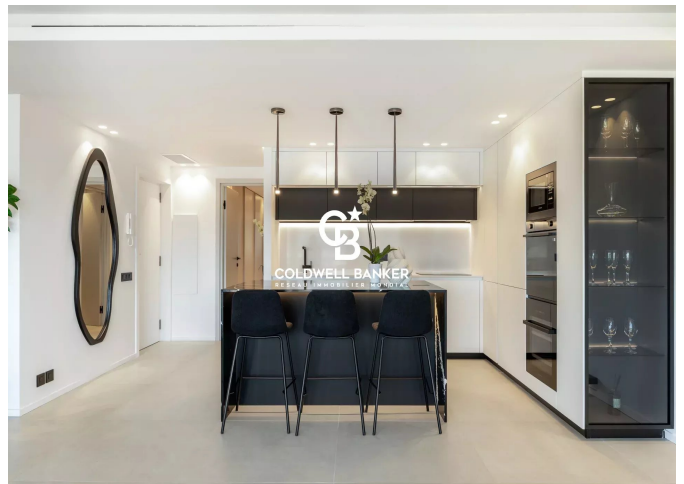
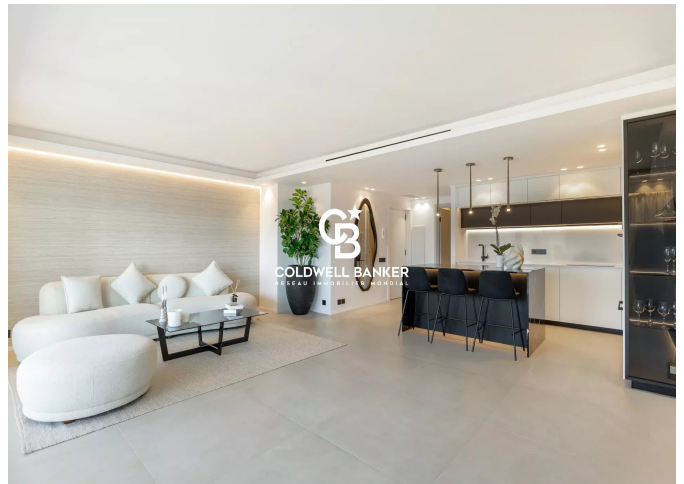
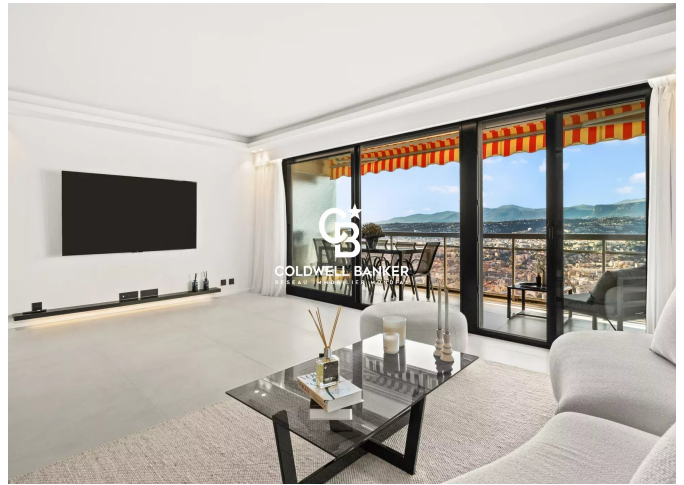
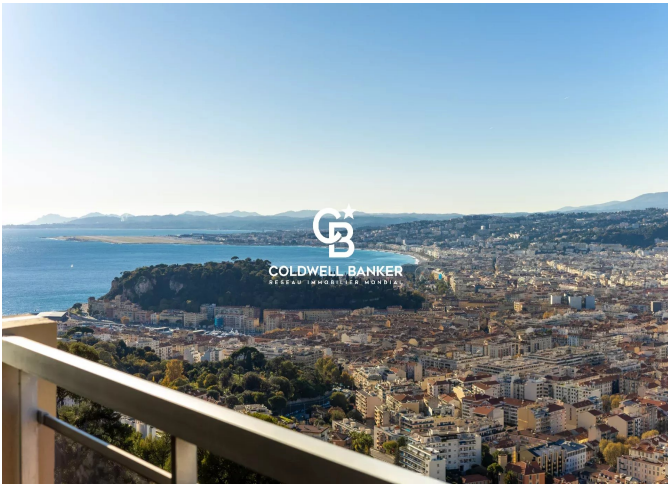
DIAGNOSTIC DE PERFORMANCE ÉNERGÉTIQUE

Diagnostic de performance énergétique (DPE) : D 201

Indice d'émission de gaz à effet de serre (GES) : A 5



COLDWELL BANKER
EUROPA REALTY



11 rue Chauvain
France, 06000, Nice



TÉL : +33493852932
standingrealty@coldwellbanker.fr