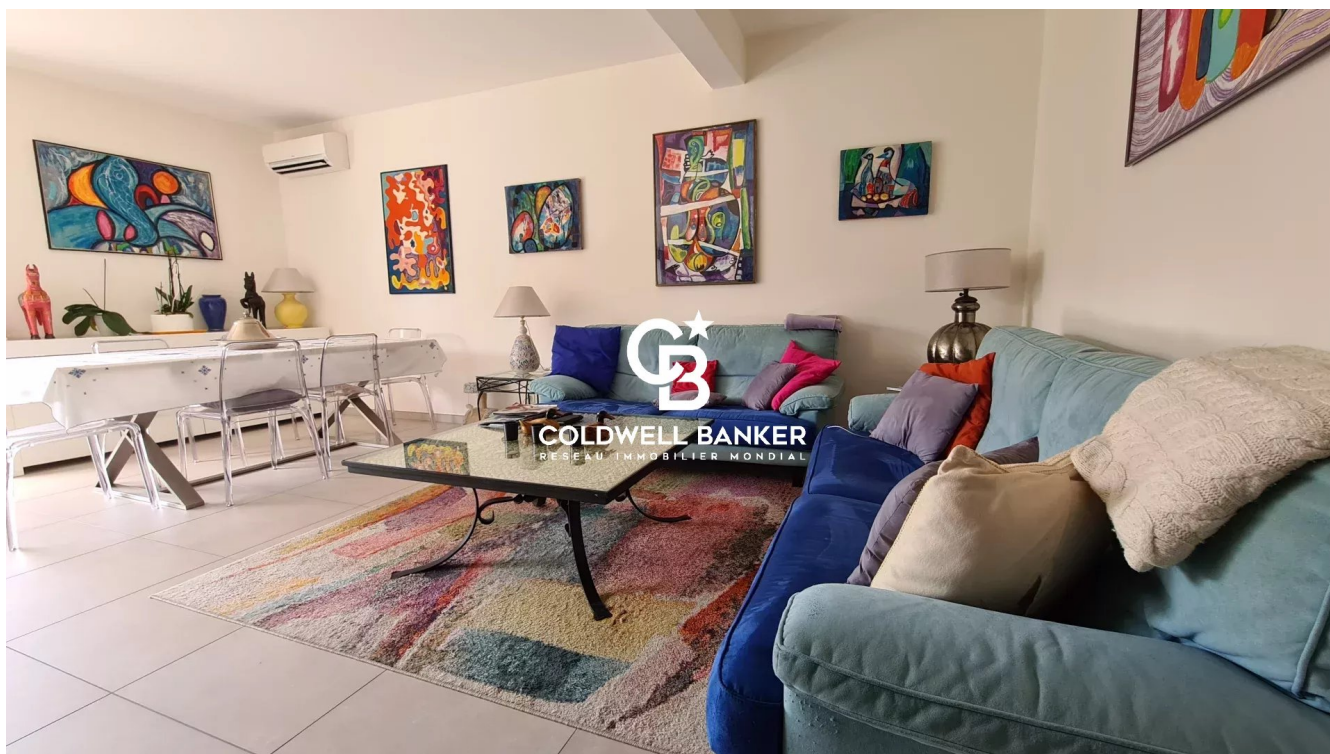


Appartement Saint-Raphaël 83 m²



PRIX DE VENTE : 535 000 €

EMAIL : ESTERELREALTY.FREJUS@COLDWELLBANKER.FR

DESCRIPTION

En plein centre ville, nous vous proposons ce magnifique T3 avec une grande cave et parking fermé. Situé au 2ème étage / 4 avec ascenseur, il a été entièrement rénové en 2023 avec des matériaux de qualité et se compose d'une entrée avec placards, une cuisine ouverte sur séjour donnant sur une belle terrasse exposée sud ; une buanderie, 2 chambres, salle d'eau et toilettes séparés. Appartement climatisé dans toutes les pièces.

CARACTÉRISTIQUES

Type de bien :	Appartement	Surface :	83.0 m ²	Ascenseur :	Oui
Nombre de lots :	8	Taxe foncière :	1 €	NB de pièces :	3 pièces
NB de chambres :	2 chambres				

Les informations sur les risques auxquels ce bien est exposé sont disponibles sur le site Géorisques : www.georisques.gouv.fr

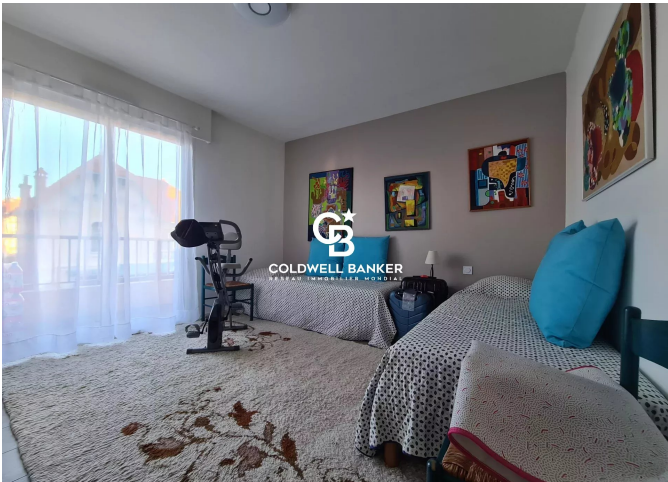
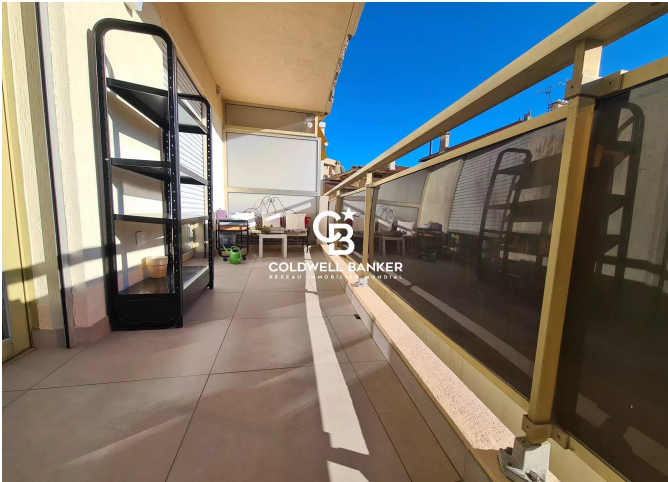
DIAGNOSTIC DE PERFORMANCE ÉNERGÉTIQUE

Diagnostic de performance énergétique (DPE) : B 101

Indice d'émission de gaz à effet de serre (GES) : A 3



COLDWELL BANKER
EUROPA REALTY



196 avenue de Port Fréjus
France, 83600, Fréjus



TÉL : +33494174929
esterelrealty.frejus@coldwellbanker.f

