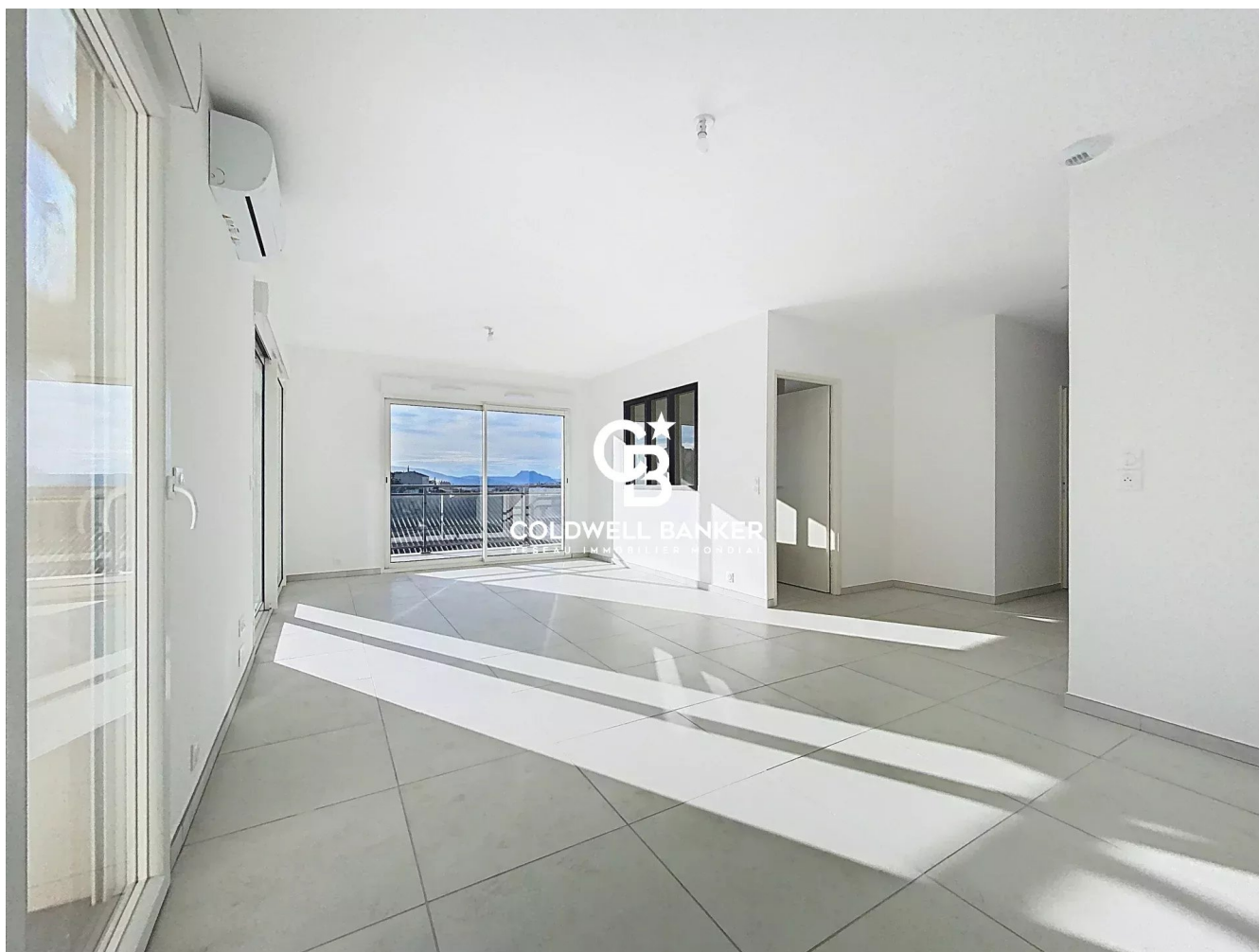


Appartement Saint-Raphaël 83 m<sup>2</sup>

---



PRIX DE VENTE : 499 000 €

---


EMAIL : [ESTERELREALTY.SAINTRAPHAEL@COLDWELLBANKER.FR](mailto:ESTERELREALTY.SAINTRAPHAEL@COLDWELLBANKER.FR)



## DESCRIPTION

Saint-Raphaël – À proximité immédiate du centre-ville et des commodités

Au sein d'une résidence intimiste de seulement 11 logements, idéalement située entre ville et nature, découvrez cet appartement contemporain de 83 m<sup>2</sup> au 2<sup>e</sup> étage, offrant volume, luminosité et prestations de standing.

La pièce de vie de 30 m<sup>2</sup> avec cuisine ouverte s'ouvre sur une magnifique terrasse de 24 m<sup>2</sup>, bénéficiant d'une vue dominante sur la ville et les collines environnantes 

Composition :

- Chambre parentale avec salle de bain privative
- Une deuxième chambre avec placards équipés
- Un bureau ou espace polyvalent
- Une salle d'eau supplémentaire avec douche à l'italienne
- Pièce de vie spacieuse avec cuisine ouverte (30 m<sup>2</sup>)
- Terrasse de 24 m<sup>2</sup> avec vue dégagée

Pour compléter ce bien :

- Une cave privative
- Deux places de stationnement en enfilade dans un garage collectif sécurisé

Résidence sécurisée avec interphone, vidéophone et porte d'entrée à serrure 3 points.

Ascenseur desservant tous les niveaux.

Un appartement rare alliant confort moderne, vue panoramique et emplacement privilégié à quelques pas du centre-ville et des plages de Saint-Raphaël.



## CARACTÉRISTIQUES

Type de bien :	Appartement	Surface :	83.0 m <sup>2</sup>	Ascenseur :	Oui
Nombre de lots :	11	NB de pièces :	4 pièces	NB de chambres :	2 chambres

Les informations sur les risques auxquels ce bien est exposé sont disponibles sur le site Géorisques : [www.georisques.gouv.fr](http://www.georisques.gouv.fr)

## DIAGNOSTIC DE PERFORMANCE ÉNERGÉTIQUE

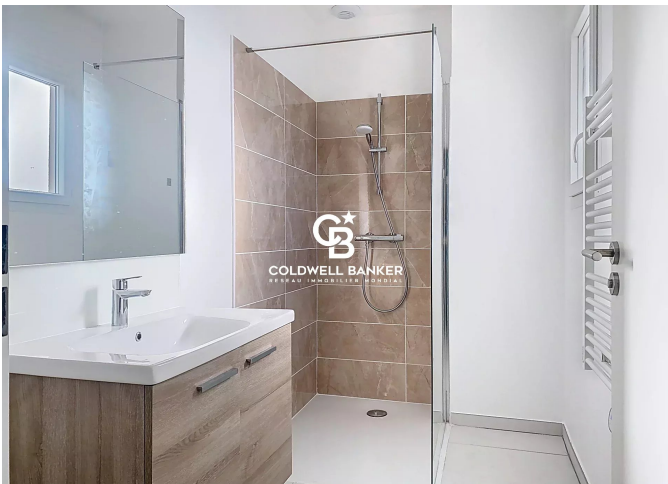
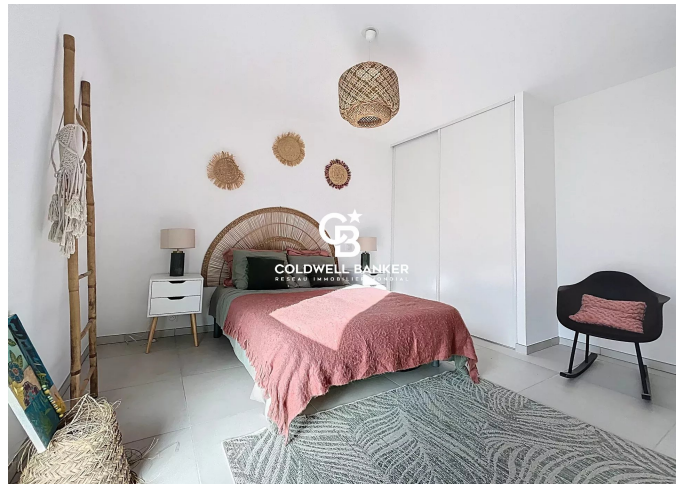
Diagnostic de performance énergétique (DPE) : Not applicable -1

Indice d'émission de gaz à effet de serre (GES) : Not applicable -1





**COLDWELL BANKER**  
**EUROPA REALTY**



44 Avenue du Général Leclerc  
France, 83700, Saint-Raphaël



TÉL : +33494193440  
[esterealty.saintraphael@coldwellb](mailto:esterealty.saintraphael@coldwellb)

