

Appartement Théoule-sur-Mer 178 m<sup>2</sup>

---



PRIX DE VENTE : 2 750 000 €

---

EMAIL : [STANDINGREALTY@COLDWELLBANKER.FR](mailto:STANDINGREALTY@COLDWELLBANKER.FR)

## DESCRIPTION

Dans un domaine de renom et sécurisé, luxueux appartement refait à neuf d'environ 175m2 offrant depuis toutes les pièces et la terrasse une magnifique vue panoramique sur la mer, les îles de Lérins jusqu'a la baie de Cannes. Cet appartement entièrement rénové bénéficie de prestations (climatisation gainable etc..) et finitions haut de gamme, il offre une grande pièce de vie avec une cuisine ouverte entièrement équipée, une grande chambre de maître avec salle de bains/douche, un dressing et deux chambres avec deux salles d'eaux. Côté extérieur, ce bien jouit d'une belle terrasse.

Panorama unique sur la mer et le Palais Bulles Pierre Cardin.

Un double garage , plusieurs places de stationnement et une cave complètent ce bien d'exception et unique sur la Côte d'Azur.

Honoraires à charge vendeur

Taxe foncière: 1925€

Les informations sur les risques auxquels ce bien est exposé sont disponibles sur le site Géorisques [georisques.gouv.fr](http://georisques.gouv.fr)

## CARACTÉRISTIQUES

Type de bien :	Appartement	Surface :	178.58 m <sup>2</sup>	Taxe foncière :	1€
NB de pièces :	4 pièces	NB de chambres :	3 chambres		

Les informations sur les risques auxquels ce bien est exposé sont disponibles sur le site Géorisques : [www.georisques.gouv.fr](http://www.georisques.gouv.fr)

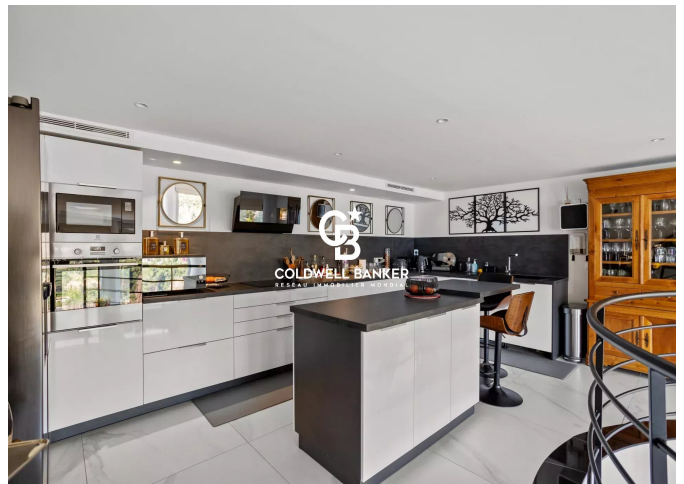
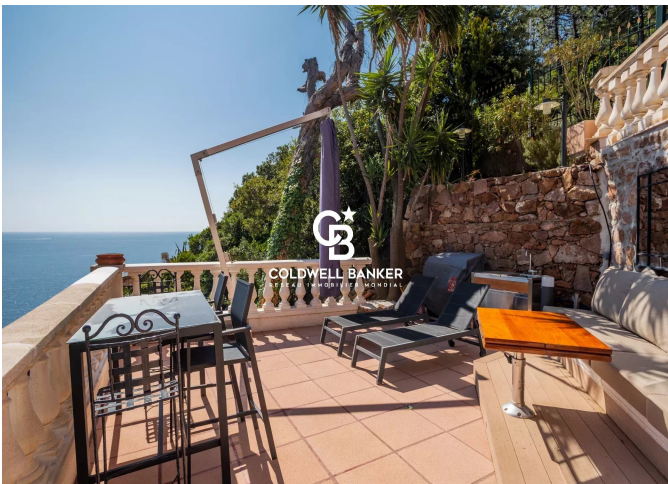
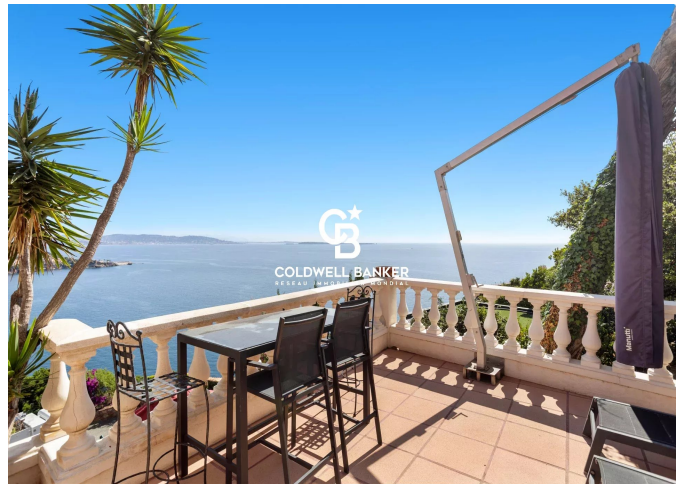
## DIAGNOSTIC DE PERFORMANCE ÉNERGÉTIQUE

Diagnostic de performance énergétique (DPE) : A 69

Indice d'émission de gaz à effet de serre (GES) : A 2



**COLDWELL BANKER**  
**EUROPA REALTY**



11 rue Chauvain  
France, 06000, Nice



TÉL : +33493852932  
[standingrealty@coldwellbanker.fr](mailto:standingrealty@coldwellbanker.fr)