

Appartement Vallauris 146 m²



PRIX DE VENTE : 859 000 €

EMAIL : STANDINGREALTY@COLDWELLBANKER.FR



COLDWELL BANKER
EUROPA REALTY

DESCRIPTION

Au cœur d'un environnement privilégié, au sein d'une élégante copropriété confidentielle composée de seulement trois propriétaires, découvrez ce vaste duplex de plus de 145 m² composée de 6 pièces offrant une vue panoramique imprenable sur la Méditerranée.

Cette adresse rare garantit un cadre de vie exclusif, alliant sérénité, discrétion et prestige.

Baigné de lumière grâce à ses expositions principales Sud et Est qui offrent une luminosité remarquable, sublimant les volumes et créant une atmosphère chaleureuse du lever au coucher du soleil.

Cet appartement d'exception séduit par ses volumes généreux, son potentiel et son cadre de vie exclusif, véritable tableau vivant qui accompagne chaque moment de la journée.

Desservi par un ascenseur privatif, le bien offre une vaste pièce de réception ouverte sur les extérieurs et la mer, trois chambres, un bureau avec vue sur la méditerranée, un dressing ainsi qu'une buanderie indépendante.

Les résidents profitent d'équipements rares : piscine au sein d'un magnifique parc arboré, salle de sport et espaces extérieurs soigneusement entretenus, garantissant calme et intimité.

Pour un confort absolu, ce bien est complété par un double garage fermé et une cave.

Enfin, son emplacement stratégique permet de rejoindre en quelques minutes les commerces et commodités, le port de Golfe-Juan, les principaux centres d'activités de Sophia Antipolis ainsi que l'aéroport international de Nice, faisant de cette propriété une adresse aussi pratique qu'exceptionnelle au cœur de la Côte d'Azur.

Contactez nous pour une visite privée

Honoraires à la charge de l'acquéreur

Pourcentage honoraires 5% soit 40 904.76€

Prix Net Vendeur 818 095,24€

Taxe foncière : 1543 € par an

Charges : 1 812 €/trimestre

Nombre de lots dans la copropriété : 10

Les informations sur les risques auxquels ce bien est exposé sont disponibles sur le site Géorisques : georisques.gouv.fr

11 rue Chauvain
France, 06000, Nice



TÉL : +33493852932
standingrealty@coldwellbanker.fr

CARACTÉRISTIQUES

Type de bien :	Appartement	Surface :	146.69 m ²	Ascenseur :	Oui
Nombre de lots :	3	Taxe foncière :	1 €	NB de pièces :	6 pièces
NB de chambres :	6 chambres				

Les informations sur les risques auxquels ce bien est exposé sont disponibles sur le site Géorisques : www.georisques.gouv.fr

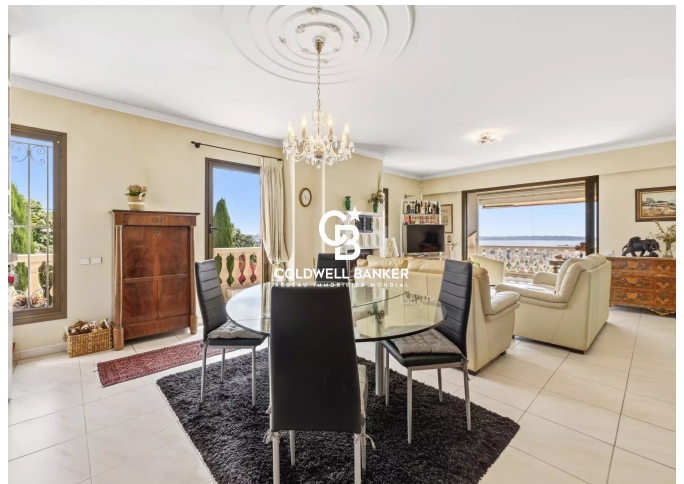
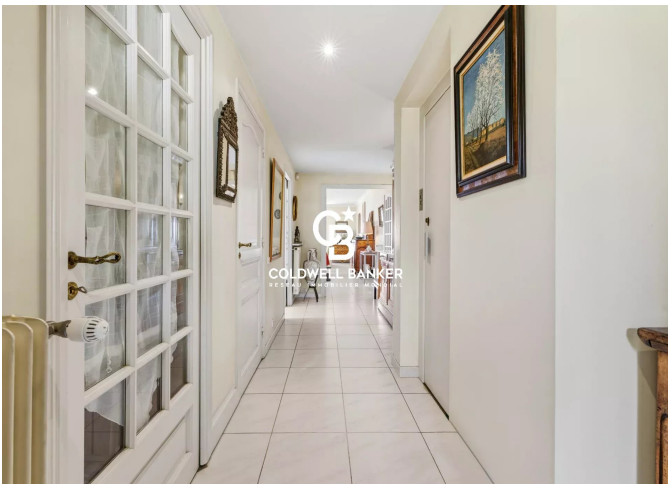
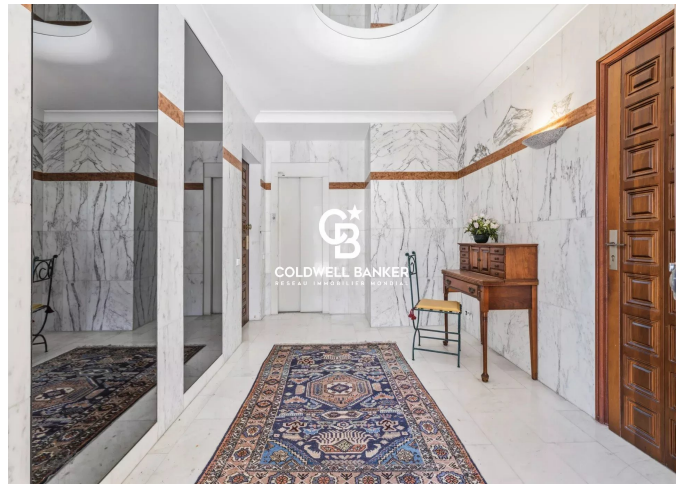
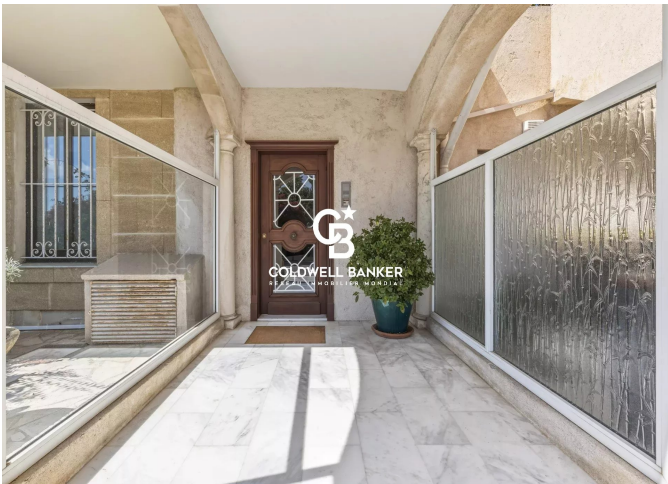
DIAGNOSTIC DE PERFORMANCE ÉNERGÉTIQUE

Diagnostic de performance énergétique (DPE) : C 144

Indice d'émission de gaz à effet de serre (GES) : C 16



COLDWELL BANKER
EUROPA REALTY



11 rue Chauvain
France, 06000, Nice



TÉL : +33493852932
standingrealty@coldwellbanker.fr