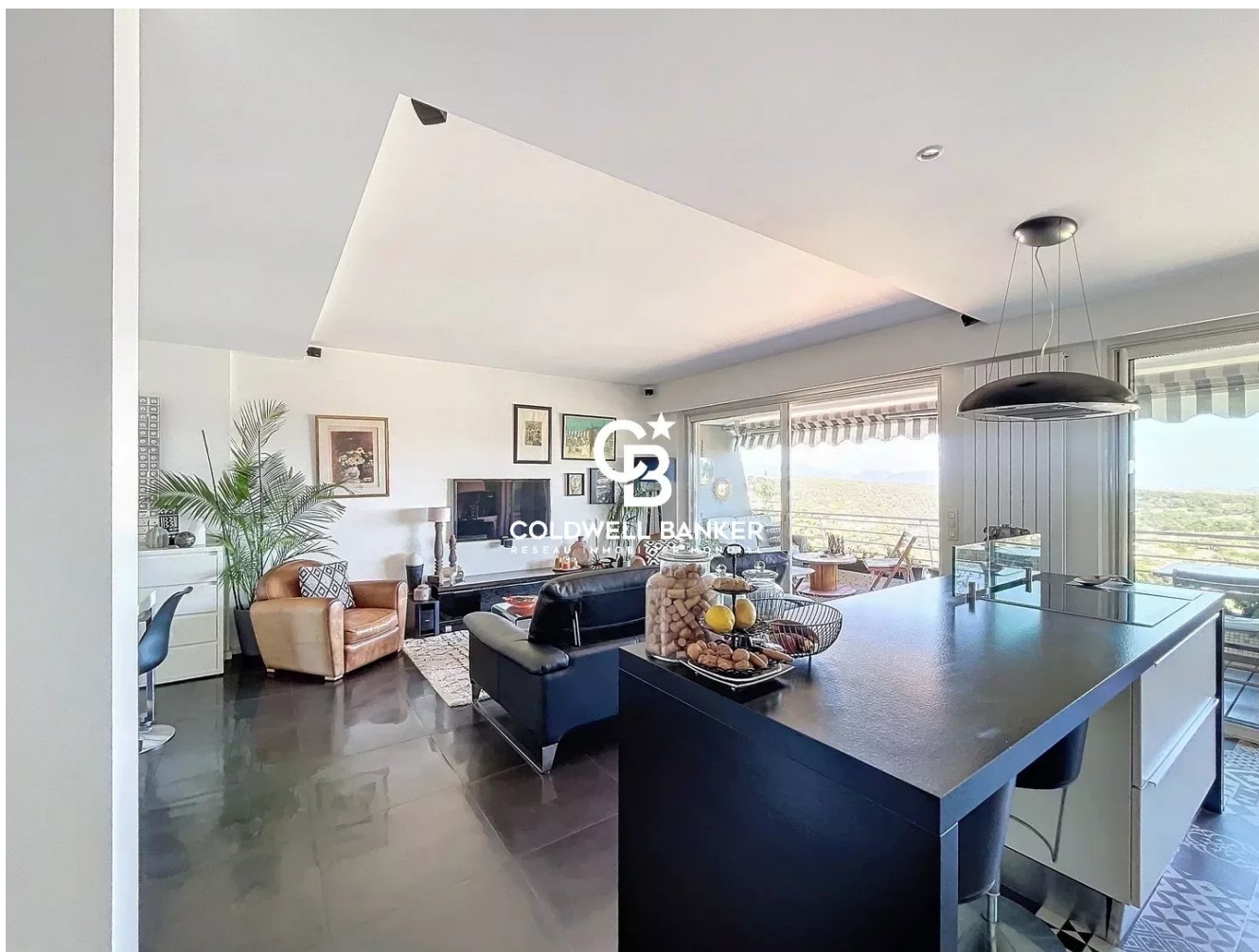


Appartement Vence 81 m²



PRIX DE VENTE : 639 000 €

EMAIL : ARTREALTY@COLDWELLBANKER.FR

DESCRIPTION

Découvrez ce superbe appartement situé en étage élevé, entièrement rénové avec des prestations de qualité, offrant une vue mer exceptionnelle en position dominante. Niché dans un environnement recherché, ce bien séduit immédiatement par sa luminosité, son confort et son atmosphère contemporaine.

D'une superficie d'environ 82 m², cet appartement traversant bénéficie d'une excellente circulation de l'air et d'une lumière naturelle omniprésente tout au long de la journée. Il se compose d'un spacieux séjour baigné de lumière, idéal pour recevoir ou se détendre, ainsi que d'une cuisine moderne parfaitement aménagée et équipée, pensée pour allier esthétique et fonctionnalité.

L'espace nuit comprend deux belles chambres, confortables et bien agencées, offrant chacune un cadre reposant. Une salle d'eau élégante, aux finitions soignées, ainsi que des rangements optimisés complètent l'ensemble.

L'un des grands atouts de cet appartement réside dans ses deux vastes terrasses, permettant de profiter pleinement de l'extérieur et de la vue dégagée sur la mer. Ces espaces extérieurs sont parfaits pour partager des moments conviviaux, se relaxer ou admirer les couchers de soleil dans un cadre privilégié.

Ce bien est également vendu avec une place de parking privative extérieure, ainsi qu'une cave, apportant un confort supplémentaire au quotidien.

Idéal en résidence principale comme en pied-à-terre, cet appartement clé en main représente une opportunité rare sur le marché.

Honoraires d'agence inclus à la charge du vendeur.

CARACTÉRISTIQUES

Type de bien :	Appartement	Surface :	81.37 m ²	Ascenseur :	Oui
NB de pièces :	3 pièces	NB de chambres :	2 chambres		

Les informations sur les risques auxquels ce bien est exposé sont disponibles sur le site Géorisques : www.georisques.gouv.fr

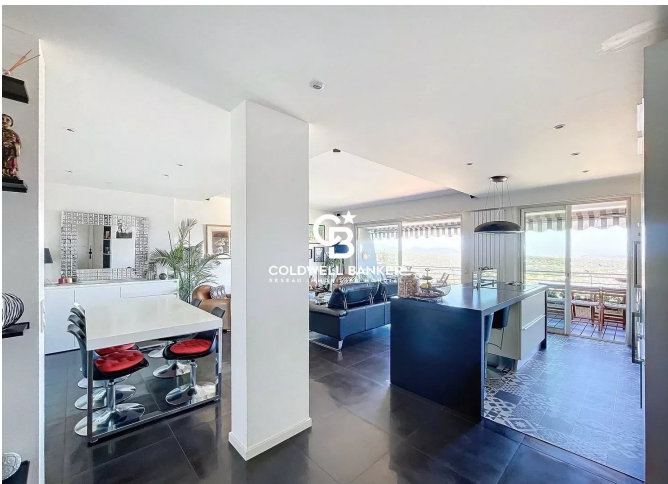
DIAGNOSTIC DE PERFORMANCE ÉNERGÉTIQUE

Diagnostic de performance énergétique (DPE) : C 143

Indice d'émission de gaz à effet de serre (GES) : C 28



COLDWELL BANKER
EUROPA REALTY



777 Route de la Colle
France, 06570, Saint-Paul-de-Vence



TÉL : +33489973340
artrealty@coldwellbanker.fr