

Appartement Villefranche-sur-Mer 61 m<sup>2</sup>

---



PRIX DE VENTE : 980 000 €

---

EMAIL : [STANDINGREALTY@COLDWELLBANKER.FR](mailto:STANDINGREALTY@COLDWELLBANKER.FR)

## DESCRIPTION

Au port, un des plus beaux panoramas de la région, dans un immeuble début 18ème, cet appartement grand luxe bénéficie d'une vue imprenable sur le port et la presqu'île de St Jean Cap Ferrat. Avec l'étude de sa future terrasse, au dernier étage, vous pourrez profiter d'un extérieur avec sa vue incroyable ! l'appartement offre tout le confort (domotique, climatisation...) une hauteur sous plafond sublimée par des poutres centenaires. Il propose des rangements, une pièce de vie spacieuse et lumineuse avec cuisine américaine entièrement équipée, un coin salon cosy vue mer, un coin nuit, une chambre, une salle d'eau élégante avec toilettes. Une seconde chambre avec entrée indépendante est également disponible.

Chaque détail a été soigneusement choisi, les finitions modernes se marient à l'esprit authentique du lieu.

Au pied des commerces, de la convivialité des restaurants et de la tranquillité du port, cet appartement est parfait pour un pied à terre et locations saisonnières offrant plus de 6 couchages!

Parking très proche

Charges de copropriété : 206 €/trimestre.

Copropriété composée de 4 lots d'habitation sur 7

Taxe foncière : 800 euros

Pas de procédure en cours.

Honoraires à charge vendeur

Les informations sur les risques auxquels ce bien est exposé sont disponibles sur le site Géorisques : [georisques.gouv.fr](http://georisques.gouv.fr)

## CARACTÉRISTIQUES

Type de bien :	Appartement	Surface :	61.19 m <sup>2</sup>	Taxe foncière :	800 €
NB de pièces :	3 pièces	NB de chambres :	2 chambres		

Les informations sur les risques auxquels ce bien est exposé sont disponibles sur le site Géorisques : [www.georisques.gouv.fr](http://www.georisques.gouv.fr)

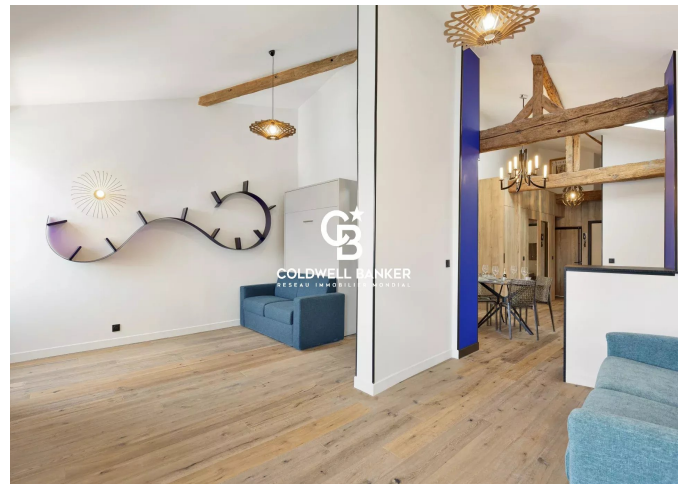
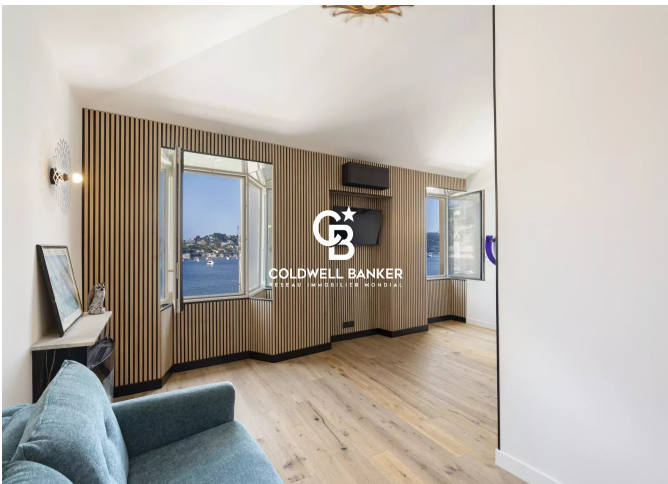
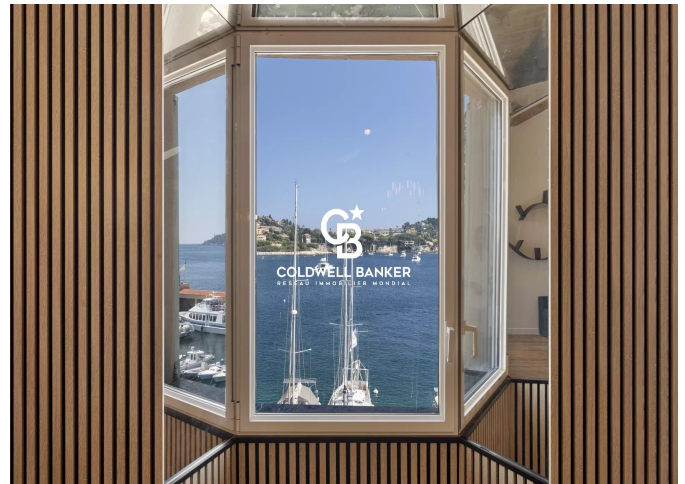
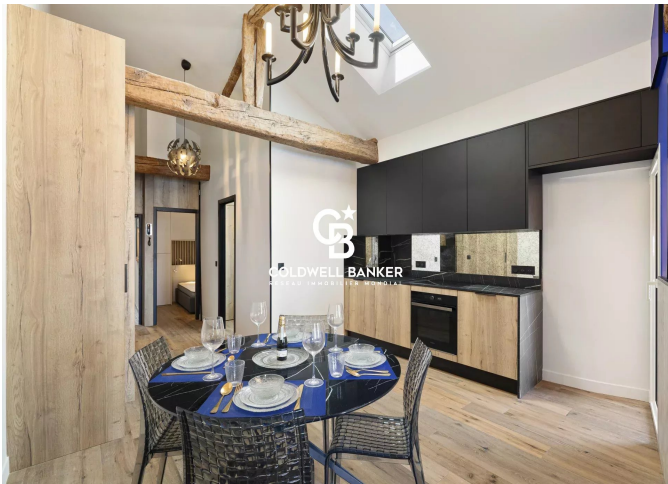
## DIAGNOSTIC DE PERFORMANCE ÉNERGÉTIQUE

Diagnostic de performance énergétique (DPE) : C 116

Indice d'émission de gaz à effet de serre (GES) : A 3



**COLDWELL BANKER**  
**EUROPA REALTY**



11 rue Chauvain  
France, 06000, Nice



TÉL : +33493852932  
[standingrealty@coldwellbanker.fr](mailto:standingrealty@coldwellbanker.fr)