

Appartement Villeneuve-Loubet 68 m²



PRIX DE VENTE : 653 000 €

EMAIL : ARTREALTY@COLDWELLBANKER.FR

DESCRIPTION

Au sein du célèbre ensemble Marina Baie des Angès, inscrit au patrimoine du XX^e siècle, se trouve ce superbe T3 de 68 m² Loi Carrez, entièrement repensé avec une rénovation soignée et des matériaux premium. Face à la Méditerranée, cet appartement offre une atmosphère rare où modernité, confort et panorama maritime se rencontrent.

Dès l'entrée, la pièce de vie baignée de lumière grâce à son exposition plein Sud dévoile un séjour contemporain prolongé par une cuisine ouverte entièrement équipée, imaginée pour combiner fonctionnalité et élégance. L'espace nuit se compose de deux chambres spacieuses, chacune dotée d'un dressing sur mesure, auxquelles s'ajoutent un bureau indépendant de 6 m² parfait pour le télétravail ou un espace créatif, une buanderie pratique et une salle d'eau moderne aux finitions haut de gamme, équipée d'une douche XXL.

La terrasse de 13 m² offre un panorama exceptionnel à 180° sur la mer, le port et les lignes architecturales emblématiques de Marina Baie des Angès. L'exposition plein Sud assure une luminosité naturelle tout au long de la journée, tandis que la rénovation complète, les prestations contemporaines et la climatisation réversible garantissent un confort immédiat, sans aucun travaux à prévoir. Situé dans une résidence sécurisée, à deux pas des services, commerces et plages, cet appartement profite d'un cadre de vie privilégié, raffiné et recherché.

Entre Nice et Antibes, Marina Baie des Angès demeure l'une des signatures architecturales les plus emblématiques de la Côte d'Azur, offrant une qualité de vie unique au bord de la Méditerranée.

CARACTÉRISTIQUES

Type de bien :	Appartement	Surface :	68.0 m ²	Taxe foncière :	1€
NB de pièces :	3 pièces	NB de chambres :	2 chambres		

Les informations sur les risques auxquels ce bien est exposé sont disponibles sur le site Géorisques : www.georisques.gouv.fr

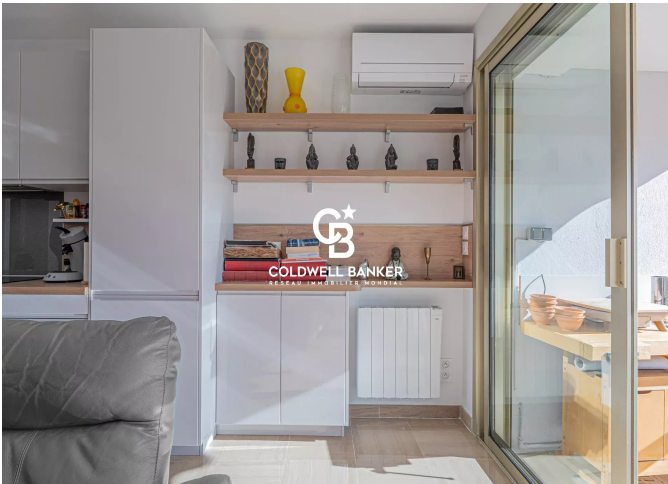
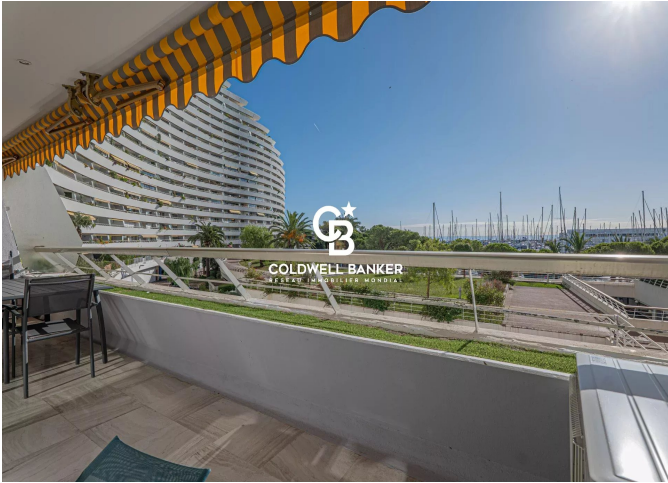
DIAGNOSTIC DE PERFORMANCE ÉNERGÉTIQUE

Diagnostic de performance énergétique (DPE) : C 129

Indice d'émission de gaz à effet de serre (GES) : A 4



COLDWELL BANKER
EUROPA REALTY



777 Route de la Colle
France, 06570, Saint-Paul-de-Vence



TÉL : +33489973340
artrealty@coldwellbanker.fr