

Commerce Fréjus 457 m<sup>2</sup>

---



PRIX DE VENTE : 1 188 200 €

---

EMAIL : [ESTERELREALTY.SAINTRAPHAEL@COLDWELLBANKER.FR](mailto:ESTERELREALTY.SAINTRAPHAEL@COLDWELLBANKER.FR)



## DESCRIPTION

Dans un environnement dynamique et recherché, découvrez ce plateau de bureaux haut de gamme d'une superficie de 457,67 m<sup>2</sup> (Loi Carrez), situé au premier étage d'un bâtiment commercial de standing.

Pensé pour allier fonctionnalité et image de marque, cet espace séduit dès l'entrée par un vaste hall d'accueil au design soigné, offrant une première impression résolument professionnelle et raffinée. Les volumes généreux et la circulation fluide desservent un ensemble de bureaux cloisonnés par des parois semi-vitrées, favorisant à la fois confidentialité et luminosité naturelle.

Un bureau de direction spacieux vient compléter cet ensemble, accompagné d'un atelier modulable, idéal pour des activités créatives ou techniques. Un espace détente avec cuisine contemporaine invite à la convivialité, répondant parfaitement aux nouveaux usages en entreprise.

Les prestations sont à la hauteur des exigences les plus élevées : climatisation réversible, sanitaires aux normes PMR avec douche, et possibilité d'installation d'un ascenseur pour un confort optimal.

Atout rare, ce bien offre également la possibilité d'aménager un rooftop d'environ 50 m<sup>2</sup>, véritable espace de respiration avec un fort potentiel de valorisation.

Enfin, 6 places de stationnement privatives viennent parfaire cet ensemble, garantissant praticité et accessibilité.

Un bien d'exception, idéal pour une entreprise en quête d'un lieu à forte identité, alliant modernité, confort et potentiel d'évolution.

Leina CALVO  
+33(0) 6 14 78 98 66  
leina.calvo@coldwellbanker.fr



## CARACTÉRISTIQUES

Type de bien :	Commerce	Surface :	457.67 m <sup>2</sup>	Ascenseur :	Oui
Taxe foncière :	1€				

Les informations sur les risques auxquels ce bien est exposé sont disponibles sur le site Géorisques : [www.georisques.gouv.fr](http://www.georisques.gouv.fr)

## DIAGNOSTIC DE PERFORMANCE ÉNERGÉTIQUE

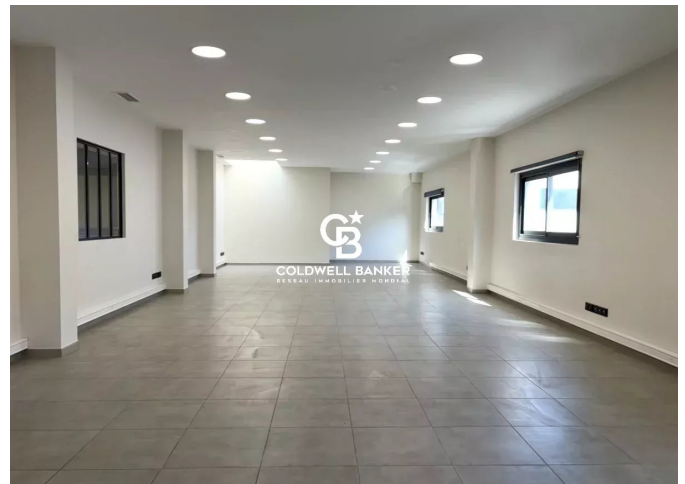
Diagnostic de performance énergétique (DPE) : C 144

Indice d'émission de gaz à effet de serre (GES) : A 2





**COLDWELL BANKER**  
**EUROPA REALTY**



44 Avenue du Général Leclerc  
France, 83700, Saint-Raphaël



TÉL : +33494193440  
esterealty.saintraphael@coldwellb

