

Maison Ixelles 300 m²



PRIX DE VENTE : 1 695 000 €

EMAIL : BRUSSELS.SOUTH@COLDWELLBANKER.BE

DESCRIPTION

Situé dans l'un des quartiers les plus prisés de la capitale, à deux pas de la place Brugmann et de l'avenue Lepoutre, cet immeuble de rapport de 3 entités entièrement rénové offre une opportunité d'investissement rare. Il combine une localisation premium, une qualité de rénovation irréprochable et un potentiel locatif particulièrement attractif d'environ 6.300€ mensuel.

L'immeuble se compose comme suit :

- Un souplex rez-de-chaussée d'environ 120 m², comprenant deux chambres et une agréable cour privative, en rez et bel étage, E , Co² 46.
- Au premier étage, un appartement une chambre d'environ 55 m², PEB E-, CO² 53.
- Un duplex supérieur d'environ 120 m² , avec deux chambres et un espace bureau PEB F, CO² 59

La rénovation complète du bâtiment inclut les nouvelles installations électriques conformes, chaudières gaz individuelles récentes, châssis neufs, cuisines entièrement équipées et compteurs individuels pour l'eau, l'électricité et le chauffage.

Tous les PEB peuvent passer en D moyennant isolation du mur mitoyen (rapport géomètre). Dossier complet sur demande, référence RU2024/119-RUA56/28.

Les informations sont données à titre informatif et non contractuelles.

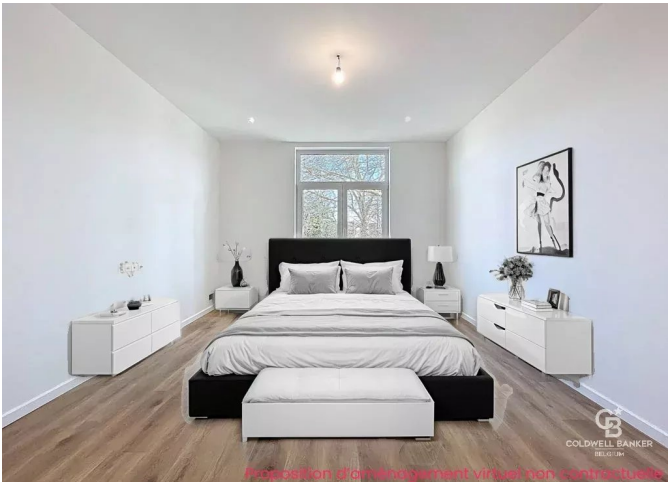
Pour toute information complémentaire ou visite, veuillez contacter Alexandre Merlen au +32 488 782 480.

CARACTÉRISTIQUES

Type de bien :	Maison	Surface :	300.0 m ²	NB de pièces :	9 pièces
NB de chambres :	5 chambres				



COLDWELL BANKER
EUROPA REALTY



Chaussée de Saint-Job 546
Belgique, 1180, Uccle



TÉL : +3223730150
brussels.south@coldwellbanker.be