

Maison Chamonix-Mont-Blanc 280 m<sup>2</sup>

---



PRIX DE VENTE : 2 950 000 €

---

EMAIL : [LACLEDESCIMES@COLDWELLBANKER.FR](mailto:LACLEDESCIMES@COLDWELLBANKER.FR)

Blanc



[lacledescimes@coldwellbanker.fr](mailto:lacledescimes@coldwellbanker.fr)



## DESCRIPTION

Découvrez cette demeure rare et prestigieuse de 280m<sup>2</sup>, idéalement située à Chamonix dans le charmant village d'Argentière, à seulement quelques pas de son centre animé, tout en profitant d'un cadre paisible et privilégié face au massif du Mont-Blanc.

Dès l'entrée, un hall spacieux et accueillant mène à une somptueuse pièce de vie lumineuse, sublimée par une cheminée élégante et conviviale. La cuisine entièrement équipée avec des matériaux haut de gamme, s'ouvre sur une vaste salle à manger où se réunir en toute convivialité autour d'une grande table familiale.

Un ascenseur privatif dessert les étages, menant aux 8 chambres luxueuses, toutes dotées de leur propre salle de bain privative et offrant une vue imprenable sur le Mont-Blanc pour certaines.

Le sous-sol abrite un sauna et une buanderie

À l'extérieur, une belle terrasse avec jacuzzi invite à la détente.

Cette propriété allie prestige, confort et moderne. Idéal pour un investissement haut de gamme pour des séjours luxe à la montagne.

Blanc



[lacledescimes@coldwellbanker.fr](mailto:lacledescimes@coldwellbanker.fr)

## CARACTÉRISTIQUES

Type de bien :	Maison	Surface :	280.0 m <sup>2</sup>	Ascenseur :	Oui
Taxe foncière :	3 €	NB de pièces :	9 pièces	NB de chambres :	8 chambres

Les informations sur les risques auxquels ce bien est exposé sont disponibles sur le site Géorisques : [www.georisques.gouv.fr](http://www.georisques.gouv.fr)

## DIAGNOSTIC DE PERFORMANCE ÉNERGÉTIQUE

Diagnostic de performance énergétique (DPE) : D 241

Indice d'émission de gaz à effet de serre (GES) : E 74

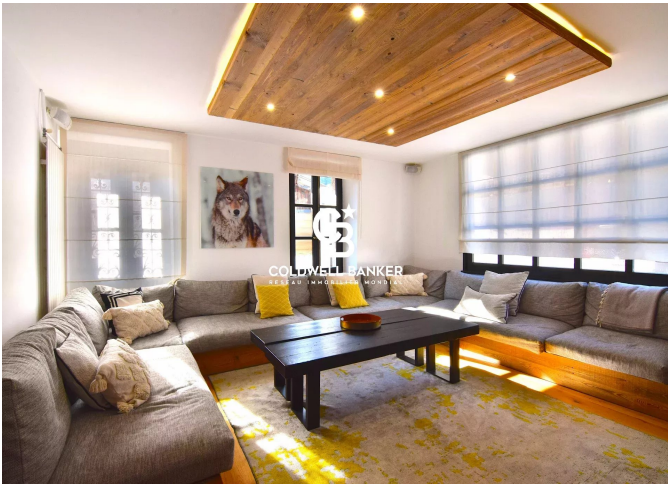
Blanc



[lacledescimes@coldwellbanker.fr](mailto:lacledescimes@coldwellbanker.fr)



**COLDWELL BANKER**  
**EUROPA REALTY**



185 avenue Michel Croz  
France, 74400, Chamonix-Mont-

Blanc



[lacledescimes@coldwellbanker.fr](mailto:lacledescimes@coldwellbanker.fr)