

Maison Chamonix-Mont-Blanc 377 m²



PRIX DE VENTE : 4 600 000 €

EMAIL : LACLEDESCIMES@COLDWELLBANKER.FR

Blanc



lacledescimes@coldwellbanker.fr

DESCRIPTION

Ce chalet prestigieux de 393m² (dont 377m² habitables), avec prestations haut de gamme et vue imprenable sur le massif du Mont-Blanc est édifié sur 3 niveaux. Il est idéalement situé à Chamonix dans le secteur d'Argentière, à proximité immédiate de la célèbre station de ski des Grands-Montet.

Au rez-de-chaussée, la grande entrée dessert 3 chambres en suite avec accès direct à la terrasse plein sud.

Empruntez l'escalier accédant au 1er étage et arrivez dans la somptueuse pièce de vie. Vous serez charmé par le vaste séjour avec sa cuisine ouverte équipée, donnant sur la grande terrasse (60m²). Depuis le coin salon et sa grande hauteur sous plafond, vous pourrez admirer les charpentes et profitez de la vue sur le massif du Mont-Blanc grâce à ses larges baies vitrées. À ce niveau, vous pourrez également profiter d'une salle TV.

Au 2ème et dernier étage, se trouve une chambre avec rangements ainsi qu'une salle de bain. Et une suite parentale avec salle de douche, coin rangement, dressing et accès au balcon avec vue panoramique sur le massif.

Vous aurez la chance de profiter d'un espace détente composé d'une grande piscine ainsi que d'un sauna.

En annexes : un garage, un ski room, un local technique et une buanderie.

Édifié sur un terrain spacieux et ensoleillé, ce chalet conjugue luxe, authenticité alpine et confort moderne.

Blanc



lacledescimes@coldwellbanker.fr

CARACTÉRISTIQUES

Type de bien :	Maison	Surface :	377.0 m ²	NB de pièces :	7 pièces
NB de chambres :	5 chambres				

Les informations sur les risques auxquels ce bien est exposé sont disponibles sur le site Géorisques : www.georisques.gouv.fr

DIAGNOSTIC DE PERFORMANCE ÉNERGÉTIQUE

Diagnostic de performance énergétique (DPE) : A 50

Indice d'émission de gaz à effet de serre (GES) : A 1

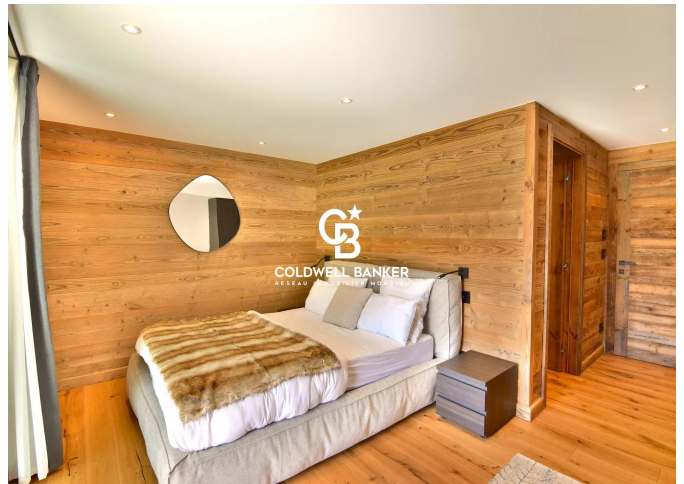
Blanc



lacledescimes@coldwellbanker.fr



COLDWELL BANKER
EUROPA REALTY



185 avenue Michel Croz
France, 74400, Chamonix-Mont-

Blanc



lacledescimes@coldwellbanker.fr