

Maison Chens-sur-Léman 169 m²



PRIX DE VENTE : 835 000 €

EMAIL : MAICA.DESORMIERE@COLDWELLBANKER.FR

DESCRIPTION

Située à Chens-sur-Léman, à seulement 500 mètres des rives du lac Léman et à proximité immédiate du centre-ville, cette charmante maison séduira par sa tranquillité.

Construite en 1997 dans un style d'inspiration anglaise, cette maison développe une surface habitable de 169,22 m² répartie sur trois niveaux.

Le rez-de-chaussée accueille un bel espace de vie baigné de lumière, prolongé par une agréable terrasse donnant sur un grand jardin. La cuisine indépendante séduit par ses volumes confortables et son agencement fonctionnel. Ce niveau offre également une pièce supplémentaire, idéale pour un bureau ou une chambre et une salle de bains avec toilettes.

À l'étage, vous découvrirez trois chambres ainsi qu'un espace bibliothèque pouvant aisément être transformé en dressing selon vos besoins. Ce niveau propose également une salle de bains, des toilettes séparés et un vaste espace central, idéal pour l'aménagement d'un second salon.

Le terrain de 1346 m², à la fois constructible et piscinable, constitue un véritable atout, offrant de nombreuses possibilités d'aménagement dans un environnement verdoyant et paisible. Un sous-sol vient compléter l'ensemble, accompagné d'un garage et d'un carport offrant une grande praticité au quotidien.

Havre de paix situé dans un cadre de vie privilégié, cette demeure aux portes de la Suisse séduit par sa proximité avec le lac, ses beaux volumes.

Maison à vendre à Chens sur Léman, maison avec jardin proche Genève, maison frontière suisse, achat maison, immobilier Chens sur Léman.

Les informations sur les risques auxquels ce bien est exposé sont disponibles sur le site Géorisques : www.georisques.gouv.fr

L'agence Coldwell Banker Désormière Realty est à votre disposition pour vous accompagner dans la vente ou l'estimation de votre bien à Chens sur Léman et ses environs.

CARACTÉRISTIQUES

Type de bien :	Maison	Surface :	169.22 m ²	Taxe foncière :	2 €
NB de pièces :	7 pièces	NB de chambres :	4 chambres		

Les informations sur les risques auxquels ce bien est exposé sont disponibles sur le site Géorisques : www.georisques.gouv.fr

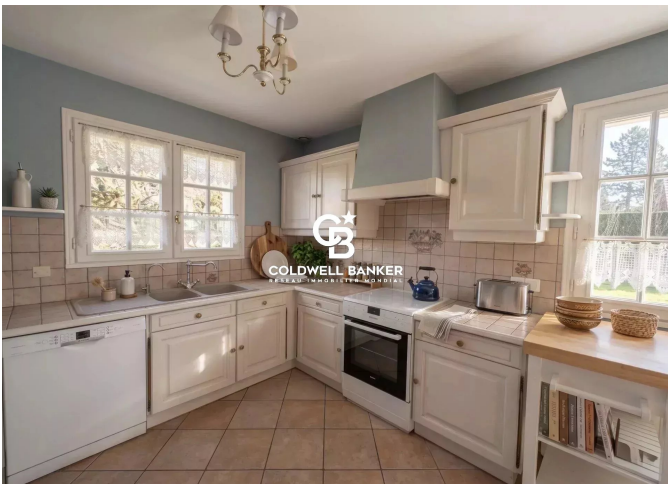
DIAGNOSTIC DE PERFORMANCE ÉNERGÉTIQUE

Diagnostic de performance énergétique (DPE) : E 216

Indice d'émission de gaz à effet de serre (GES) : E 56



COLDWELL BANKER
EUROPA REALTY



1 Rue du faucigny
France, 74100, Annemasse



TÉL : +33450841107
maica.desormiere@coldwellbanker.fr