

Maison Fillinges 250 m²



PRIX DE VENTE : 830 000 €

EMAIL : MAICA.DESORMIERE@COLDWELLBANKER.FR

DESCRIPTION

A quelques minutes de Genève. maison de 250 m² avec une vue panoramique sur les montagnes et dans un cadre paisible. Le terrain de 4197 m² est orné de magnifiques arbres et d'un jardin bien entretenu.

Au RDC un superbe un salon lumineux avec sa cheminée centrale, une cuisine séparée, une buanderie et une chambre, le tout avec accès à une terrasse orientée Sud offrant une vue panoramique.

Au niveau supérieur, il y a une suite et 5 chambres avec balcons et 2 SDB.

Au dernier, une spacieuse pièce de vie dotée d'un plafond cathédrale offre une vue panoramique sur les montagnes.

Le grand sous-sol de la maison comprend également plusieurs caves, un vaste espace pouvant être utilisé comme salle de sport ou de jeux ainsi qu'une chaufferie.

Garage double ainsi qu'une vaste cour.

Maison à vendre à Fillinges, maison avec jardin proche Genève, maison frontière suisse, achat maison, immobilier Fillinges.

Pour obtenir des informations détaillées sur les risques auxquels ce bien est exposé. veuillez consulter le site Géorisques : www.georisques.gouv.fr.

L'agence Coldwell Banker Désormière Realty est à votre disposition pour vous accompagner dans la vente ou l'estimation de votre bien à Fillinges et ses environs.

CARACTÉRISTIQUES

Type de bien :	Maison	Surface :	250.0 m ²	NB de pièces :	7 pièces
NB de chambres :	7 chambres				

Les informations sur les risques auxquels ce bien est exposé sont disponibles sur le site Géorisques : www.georisques.gouv.fr

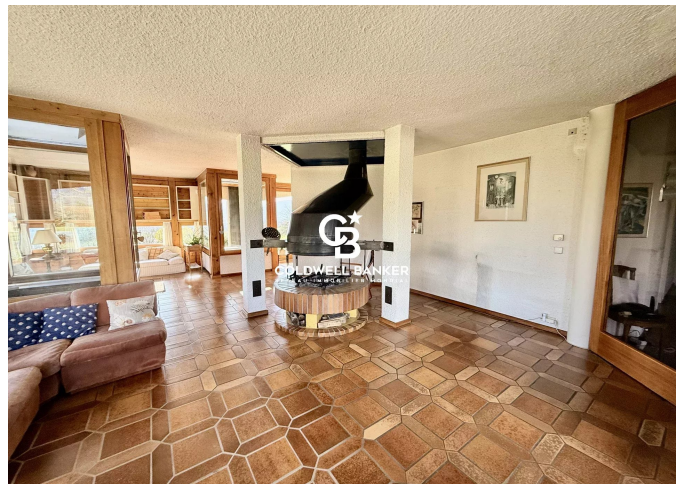
DIAGNOSTIC DE PERFORMANCE ÉNERGÉTIQUE

Diagnostic de performance énergétique (DPE) : E 217

Indice d'émission de gaz à effet de serre (GES) : E 65



COLDWELL BANKER
EUROPA REALTY



1 Rue du faucigny
France, 74100, Annemasse



TÉL : +33450841107
maica.desormiere@coldwellbanker.fr