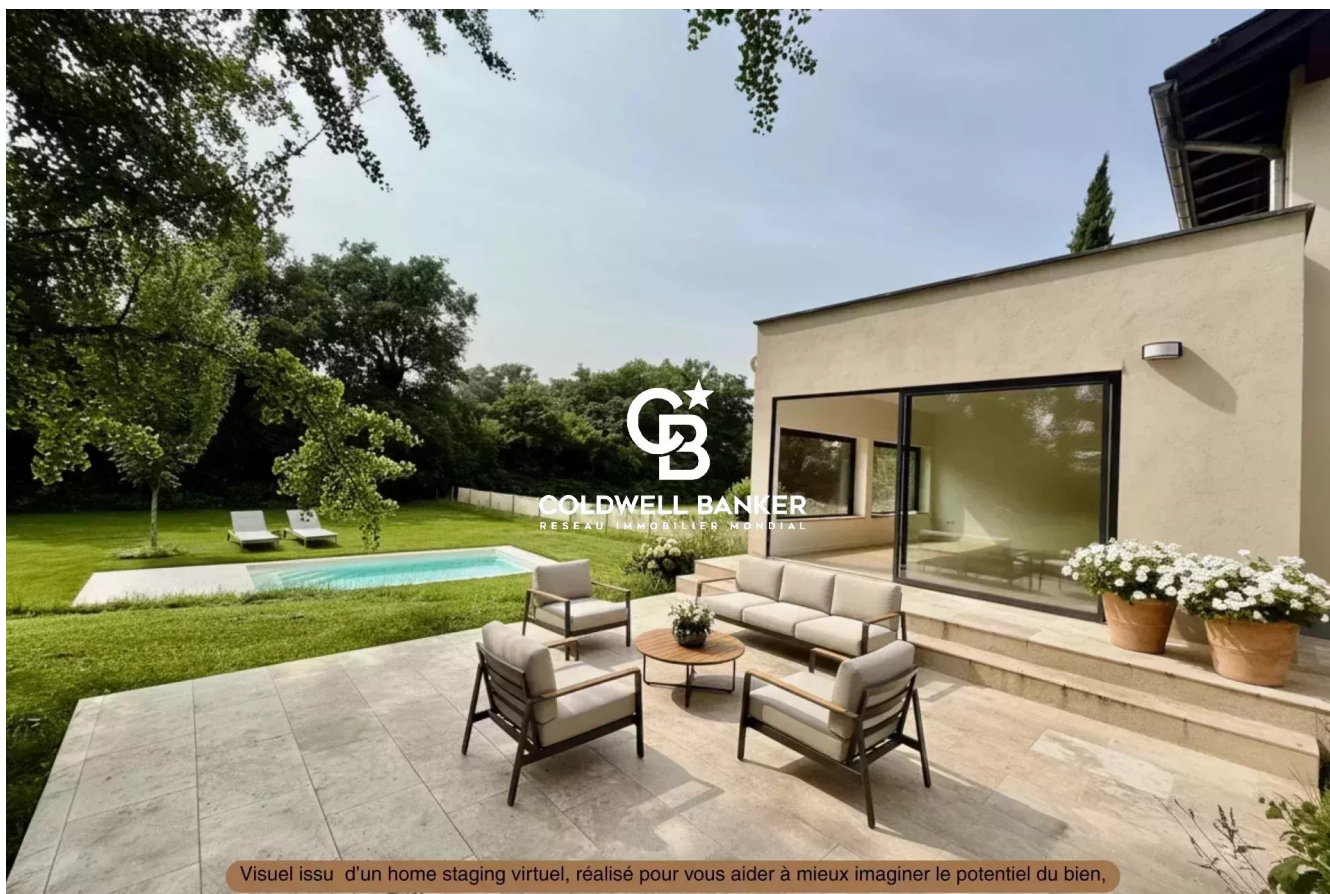


Maison Prévessin-Moëns 220 m<sup>2</sup>

---



PRIX DE VENTE : 1 290 000 €

---

EMAIL : [MAICA.DESORMIERE@COLDWELLBANKER.FR](mailto:MAICA.DESORMIERE@COLDWELLBANKER.FR)



**COLDWELL BANKER**  
**EUROPA REALTY**

## DESCRIPTION

Dans un environnement bucolique et sans vis-à-vis, découvrez cette magnifique maison neuve construite en 2024 située à Prévessin.

- 180 m<sup>2</sup> habitables + pièces de rangement 40 m<sup>2</sup>
- Grand Terrain 3700 m<sup>2</sup>
- Piscine 40 m<sup>2</sup>
- Vue sur le Jura

### REZ-DE-CHAUSSÉE

Grand séjour lumineux (possibilité de poêle à bois)  
Cuisine ouverte (en cours de réalisation)  
Grande terrasse

### ÉTAGE

1 suite avec dressing/SDD/WC/Dressing  
2 chambres avec mezzanine  
Spacieuse salle de bains avec baignoire et wc.

### REZ INFÉRIEUR

1 Chambre  
Salle de douche avec wc  
WC indépendant  
Pièce servant de cave ou salle de jeux selon vos envies.  
Pièce de rangement et technique.

### LES PLUS

Piscine exposée Sud  
Beau et grand jardin arboré  
Chauffage au sol  
Lumineuse et spacieuse

Cour pour stationner plusieurs véhicules

Cadre verdoyant, proche de Genève et de la frontière suisse.

Les informations sur les risques auxquels ce bien est exposé sont disponibles sur le site Géorisques :  
[www.georisques.gouv.fr](http://www.georisques.gouv.fr)

L'agence Coldwell Banker Désormière Realty est à votre disposition pour vous accompagner dans la vente

ou l'estimation de votre bien de luxe à Prévessin et ses environs.

---

1 Rue du faucigny  
France, 74100, Annemasse



TÉL : +33450841107  
[maica.desormiere@coldwellbanker.fr](mailto:maica.desormiere@coldwellbanker.fr)

## CARACTÉRISTIQUES

Type de bien :	Maison	Surface :	220.0 m <sup>2</sup>	Taxe foncière :	2 €
NB de pièces :	7 pièces	NB de chambres :	4 chambres		

Les informations sur les risques auxquels ce bien est exposé sont disponibles sur le site Géorisques : [www.georisques.gouv.fr](http://www.georisques.gouv.fr)

## DIAGNOSTIC DE PERFORMANCE ÉNERGÉTIQUE

Diagnostic de performance énergétique (DPE) : C 150

Indice d'émission de gaz à effet de serre (GES) : C 14



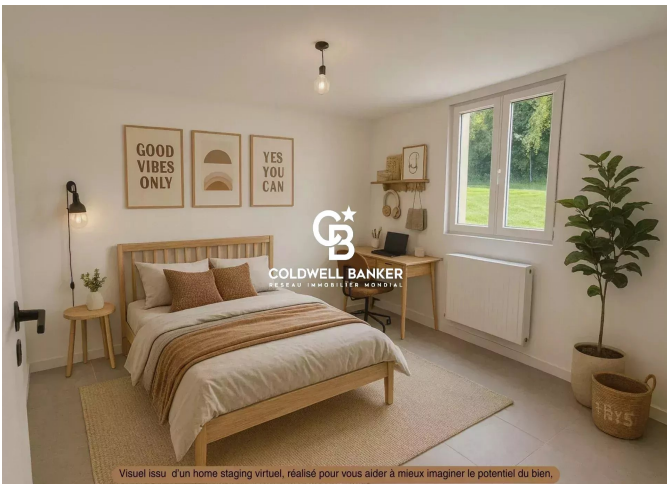
**COLDWELL BANKER**  
**EUROPA REALTY**



Visuel issu d'un home staging virtuel, réalisé pour vous aider à mieux imaginer le potentiel du bien.



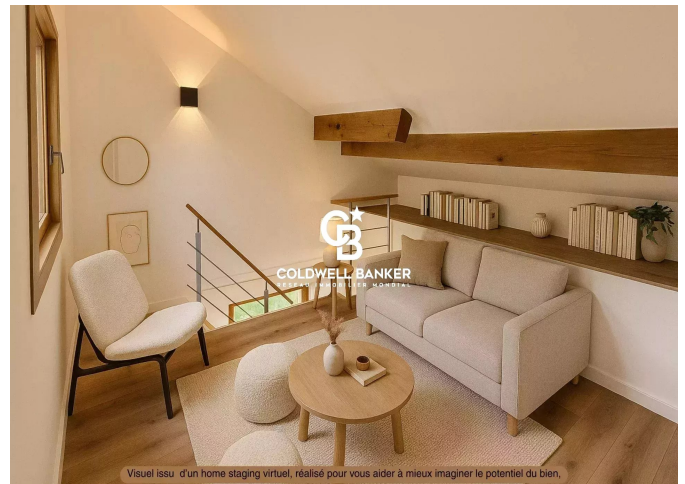
Visuel issu d'un home staging virtuel, réalisé pour vous aider à mieux imaginer le potentiel du bien.



Visuel issu d'un home staging virtuel, réalisé pour vous aider à mieux imaginer le potentiel du bien.



Visuel issu d'un home staging virtuel, réalisé pour vous aider à mieux imaginer le potentiel du bien.



Visuel issu d'un home staging virtuel, réalisé pour vous aider à mieux imaginer le potentiel du bien.

1 Rue du faucigny  
France, 74100, Annemasse



TÉL : +33450841107  
maica.desormiere@coldwellbanker.fr