

Maison Vétraz-Monthoux 145 m²



PRIX DE VENTE : 660 000 €

EMAIL : MAICA.DESORMIERE@COLDWELLBANKER.FR

DESCRIPTION

Située à Vétraz-Monthoux, au calme d'une impasse et à proximité immédiate des commerces, cette maison authentique et très bien entretenue saura séduire par son cadre de vie paisible.

D'une surface habitable de 145,08 m², cette maison de plein pieds offre un espace de vie chaleureux avec un séjour lumineux agrémenté d'une cheminée fonctionnelle, idéal pour vos moments de convivialité. La maison dispose actuellement de trois belles chambres aux surfaces confortables, ainsi qu'une salle de bains récemment rénovée. Une chambre supplémentaire peut facilement être créée selon vos besoins.

À l'étage, les combles offrent un bel espace aménageable, laissant place à de nombreux projets (chambres supplémentaires, bureau, salle de jeux...).

Les annexes complètent agréablement ce bien avec quatre caves dont une idéale pour la conservation du vin, un grand garage ainsi qu'une seconde cuisine.

À l'extérieur, vous profiterez d'une grande terrasse exposée sud-ouest, parfaite pour les journées ensoleillées, ainsi que d'un terrain de 1004 m² constructible et piscinable.

Maison à vendre à Vétraz-Monthoux, maison avec jardin proche Genève, maison frontière suisse, achat maison, immobilier Vétraz-Monthoux.

Les informations sur les risques auxquels ce bien est exposé sont disponibles sur le site Géorisques : www.georisques.gouv.fr

L'agence Coldwell Banker Désormière Realty est à votre disposition pour vous accompagner dans la vente ou l'estimation de votre bien à Vétraz Monthoux.

CARACTÉRISTIQUES

Type de bien :	Maison	Surface :	145.08 m ²	Taxe foncière :	1€
NB de pièces :	5 pièces	NB de chambres :	3 chambres		

Les informations sur les risques auxquels ce bien est exposé sont disponibles sur le site Géorisques : www.georisques.gouv.fr

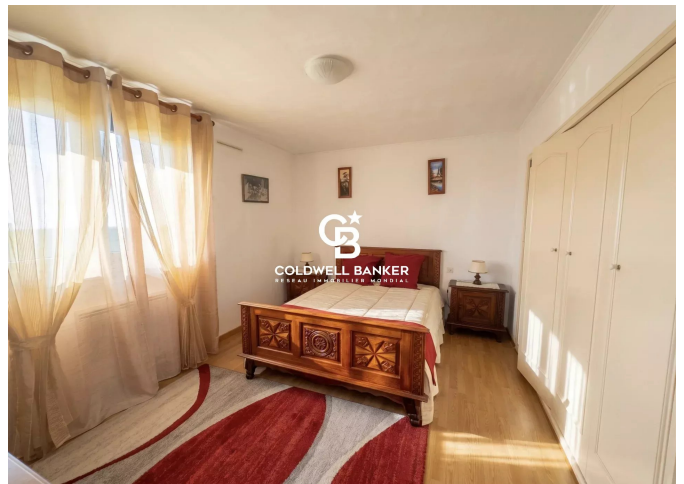
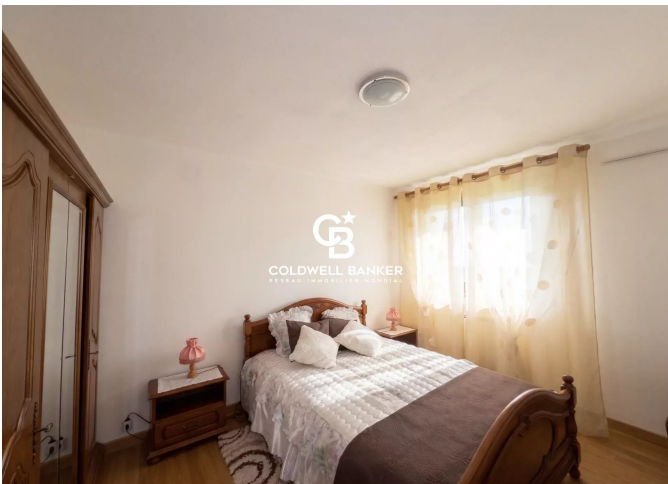
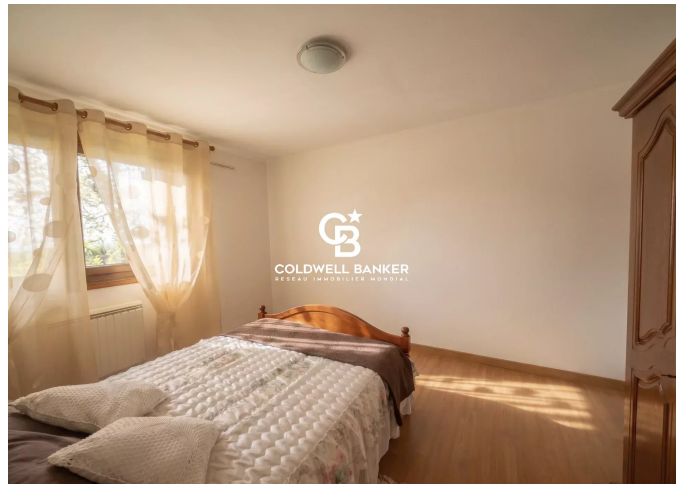
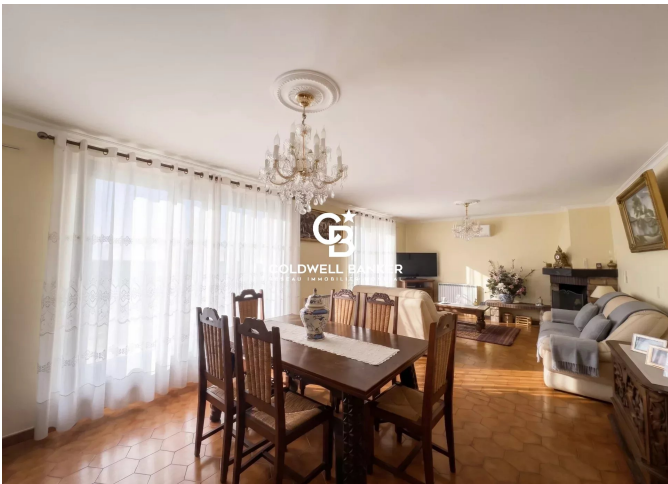
DIAGNOSTIC DE PERFORMANCE ÉNERGÉTIQUE

Diagnostic de performance énergétique (DPE) : D 212

Indice d'émission de gaz à effet de serre (GES) : B 7



COLDWELL BANKER
EUROPA REALTY



1 Rue du faucigny
France, 74100, Annemasse



TÉL : +33450841107
maica.desormiere@coldwellbanker.fr