

Maison Vétraz-Monthoux 206 m²



PRIX DE VENTE : 885 000 €

EMAIL : MAICA.DESORMIERE@COLDWELLBANKER.FR

DESCRIPTION

Dans l'un des secteurs les plus prisés de Vétraz-Monthoux, au cœur du bassin genevois, cette maison de caractère offre 206 m² habitables (300 m² utiles) dans un cadre serein et résidentiel, à l'abri des regards et en position dominante.

Dès l'entrée, l'atmosphère chaleureuse et élégante se révèle. Le niveau principal accueille un séjour lumineux ouvrant sur une terrasse plein Sud, offrant un panorama exceptionnel sur les montagnes, du Salève au Môle. Une cuisine indépendante, quatre chambres dont deux avec accès direct à la terrasse et vue dégagée, ainsi qu'une vaste salle d'eau complètent cet étage.

Un superbe escalier en bois massif, parfaitement conservé, conduit au premier niveau. Vous y découvrirez une suite parentale avec vue, une seconde chambre, une salle de bains spacieuse, ainsi qu'une pièce polyvalente idéale pour salle TV, salle de jeux ou bureau, et de généreux espaces de rangement sous combles. La toiture, isolée en laine de roche, témoigne de la qualité de construction du bien.

Le sous-sol entièrement aménagé comprend une cave à vin, plusieurs espaces de stockage, une buanderie, un atelier, un local jardin, une chaufferie ainsi qu'un vaste garage.

Édifiée sur une parcelle arborée de 3351 m² plantée de pommiers, la propriété bénéficie d'un environnement naturel exceptionnel avec, selon les conditions météo, une vue privilégiée jusqu'au Mont-Blanc. La configuration du terrain permettrait l'aménagement d'une piscine avec une vue panoramique unique.

Un lieu de vie rare, idéal pour une famille recherchant calme, nature, vue dégagée et proximité immédiate de Genève.

Maison à vendre à Vétraz-Monthoux, maison avec jardin proche Genève, maison frontière suisse, achat maison, immobilier Vétraz-Monthoux.

Les informations sur les risques auxquels ce bien est exposé sont disponibles sur :
www.georisques.gouv.fr

L'agence Coldwell Banker Désormière Realty est à votre disposition pour vous accompagner dans la vente ou l'estimation de votre bien à Vétraz-Monthoux et ses environs.

CARACTÉRISTIQUES

Type de bien :	Maison	Surface :	206.0 m ²	Taxe foncière :	2 €
NB de pièces :	10 pièces	NB de chambres :	6 chambres		

Les informations sur les risques auxquels ce bien est exposé sont disponibles sur le site Géorisques : www.georisques.gouv.fr

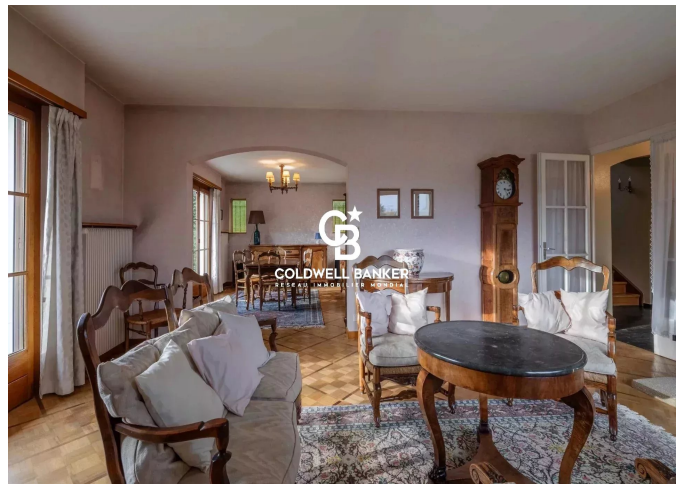
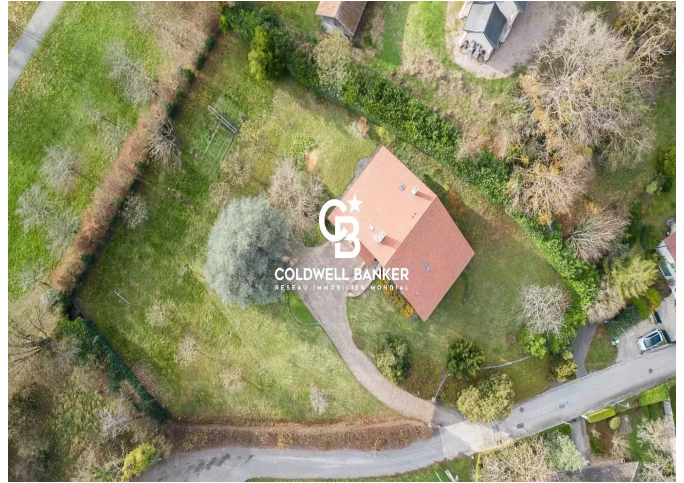
DIAGNOSTIC DE PERFORMANCE ÉNERGÉTIQUE

Diagnostic de performance énergétique (DPE) : F 352

Indice d'émission de gaz à effet de serre (GES) : G 108



COLDWELL BANKER
EUROPA REALTY



1 Rue du faucigny
France, 74100, Annemasse



TÉL : +33450841107
maica.desormiere@coldwellbanker.fr