

Maison Vernou-sur-Brenne 330 m²



PRIX DE VENTE : 795 000 €

EMAIL : MELANIE.COLSON@COLDWELLBANKER.FR

DESCRIPTION

À seulement 20 minutes de Tours, cette propriété de caractère entièrement réhabilitée développe plus de 330 m² habitables au cœur d'un environnement paisible et chargé d'histoire.

Ancienne dépendance repensée avec élégance, cette demeure de charme conjugue authenticité, volumes exceptionnels et prestations contemporaines.

Dès l'entrée, le ton est donné : un séjour cathédrale lumineux, sublimé par de beaux volumes et un espace bibliothèque cosy, offre un cadre de vie à la fois chaleureux et raffiné.

La cuisine aménagée et équipée, aux lignes élégantes, allie parfaitement esthétique et fonctionnalité.

Le rez-de-chaussée accueille également une suite parentale avec dressing et salle d'eau privative, ainsi que des espaces annexes complets : vestiaire, toilettes invités, buanderie et cellier.

Véritable signature du lieu, une salle de réception de 65 m², aujourd'hui aménagée en espace de vie, séduit par son cachet unique. Prolongée par un jardin d'hiver intimiste, elle offre un cadre rare pour recevoir et partager des moments privilégiés.

À l'étage, une mezzanine ouverte (bureau, salon TV ou salle de jeux) dessert trois chambres confortables ainsi que deux salles de bains, idéales pour accueillir famille et invités.

À l'extérieur, la propriété révèle tout son potentiel :

Terrain clos et paysagé de 942 m²

Piscine intégrée dans un environnement verdoyant

Carport aménagé

Garage avec double accès (maison et rue)

L'ensemble offre un cadre de vie confidentiel, mêlant charme de l'ancien, prestations de qualité et esprit maison de famille.

Une propriété idéale pour :

Résidence principale de standing

Maison secondaire de charme proche de Tours

Projet de maison familiale ou de réception

Contact :

Mélanie Colson – 06 50 80 48 68

CARACTÉRISTIQUES

Type de bien :	Maison	Surface :	330.71 m ²	Taxe foncière :	2 €
NB de pièces :	8 pièces	NB de chambres :	5 chambres		

Les informations sur les risques auxquels ce bien est exposé sont disponibles sur le site Géorisques : www.georisques.gouv.fr

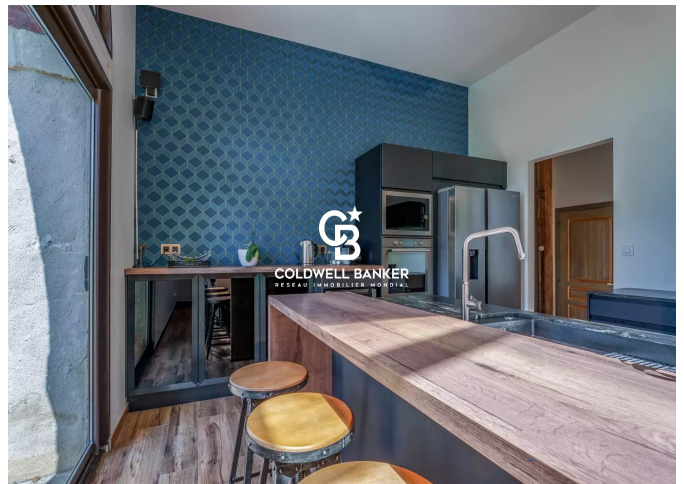
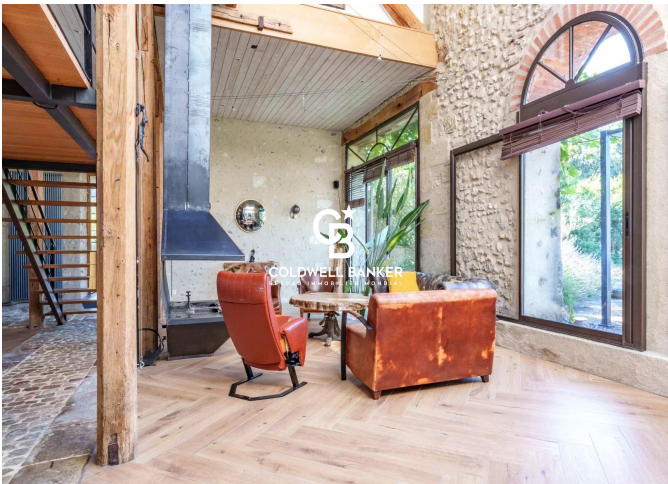
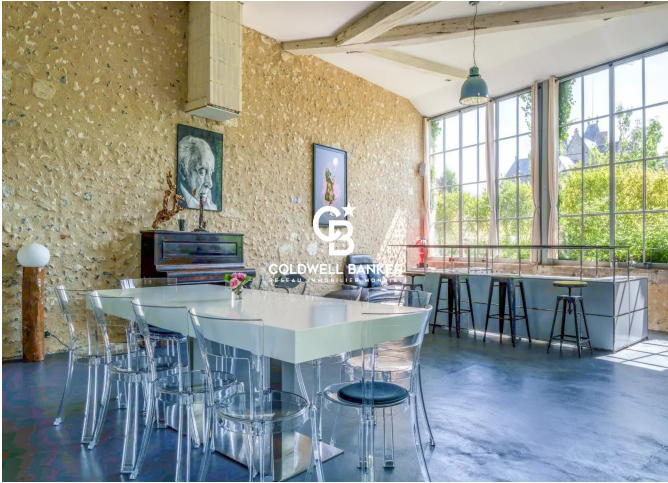
DIAGNOSTIC DE PERFORMANCE ÉNERGÉTIQUE

Diagnostic de performance énergétique (DPE) : B 97

Indice d'émission de gaz à effet de serre (GES) : A 3



COLDWELL BANKER
EUROPA REALTY



47 Rue de la Scellerie
France, 37000, Tours



TÉL : +33246676559
melanie.colson@coldwellbanker.fr