

Maison Saint-Barthélemy 200 m<sup>2</sup>

---



PRIX DE VENTE : 6 500 000 €

---

EMAIL : [STBARTH@COLDWELLBANKER.FR](mailto:STBARTH@COLDWELLBANKER.FR)

## DESCRIPTION

Nichée sur les hauteurs prisées de Lurin, la villa offre un cadre exceptionnel à seulement quelques minutes de Saint Jean et de Gustavia. Cette propriété contemporaine de standing séduit par ses lignes élégantes, ses espaces lumineux et ses superbes panoramas sur la mer et les îlets environnants.

Organisée sur deux niveaux, la villa propose un vaste espace de vie chaleureux sublimé par une décoration mêlant bois naturel et touches de couleurs modernes. Le salon s'ouvre sur une cuisine américaine entièrement équipée, idéale pour recevoir. L'ensemble communique harmonieusement avec une grande terrasse où se trouve une piscine chauffée, des transats et un espace repas extérieur, le tout entouré d'une végétation paisible.

Le niveau principal accueille la chambre parentale, situé à quelques pas de la piscine et pensé pour offrir confort et intimité. A l'étage, accessible par un escalier extérieur, deux belles chambres supplémentaires sont reliées par un second salon avec coin cuisine. Chacune bénéficie d'un accès direct à une terrasse couverte avec vue sur la mer. Cette villa est un bien rare : trois chambres, une configuration idéale pour une famille ou pour de la location saisonnière haut de gamme, une situation privilégiée et un environnement calme, tout en restant proches des plus belles plages de l'île.

Il y a toutefois la possibilité de rajouter une quatrième chambre puisque la quatrième salle de bain est déjà présente.

## CARACTÉRISTIQUES

---

Type de bien :	Maison	Surface :	200.0 m <sup>2</sup>	NB de pièces :	5 pièces
NB de chambres :	3 chambres				

---

Les informations sur les risques auxquels ce bien est exposé sont disponibles sur le site Géorisques : [www.georisques.gouv.fr](http://www.georisques.gouv.fr)

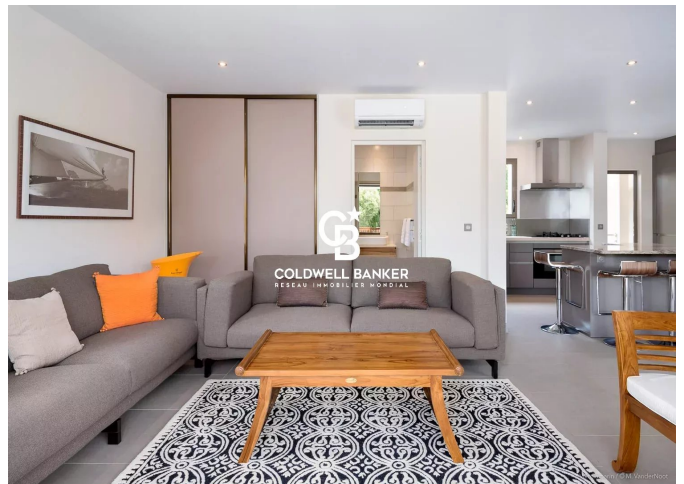
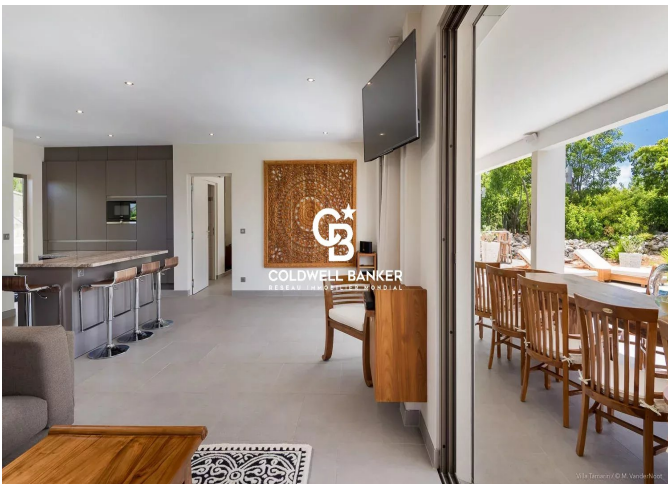
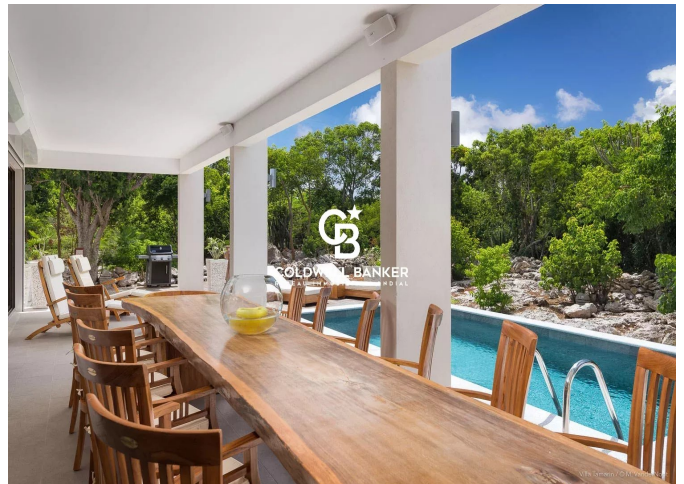
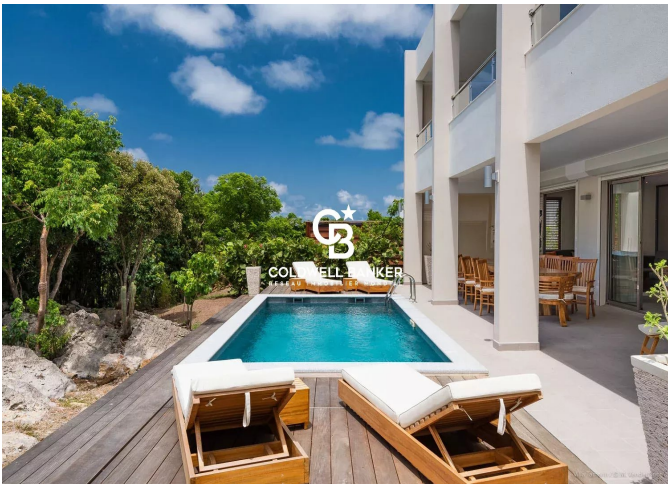
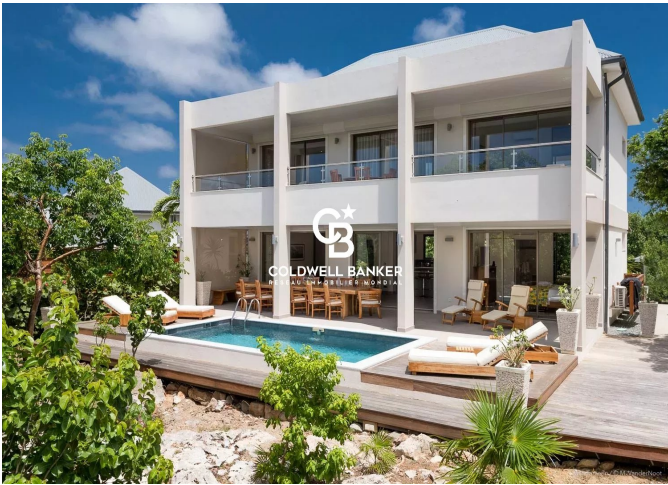
## DIAGNOSTIC DE PERFORMANCE ÉNERGÉTIQUE

Diagnostic de performance énergétique (DPE) : Not applicable -1

Indice d'émission de gaz à effet de serre (GES) : Not applicable -1



**COLDWELL BANKER**  
**EUROPA REALTY**



3 Résidence Jean Bart



TÉL : +590690523425  
stbarth@coldwellbanker.fr