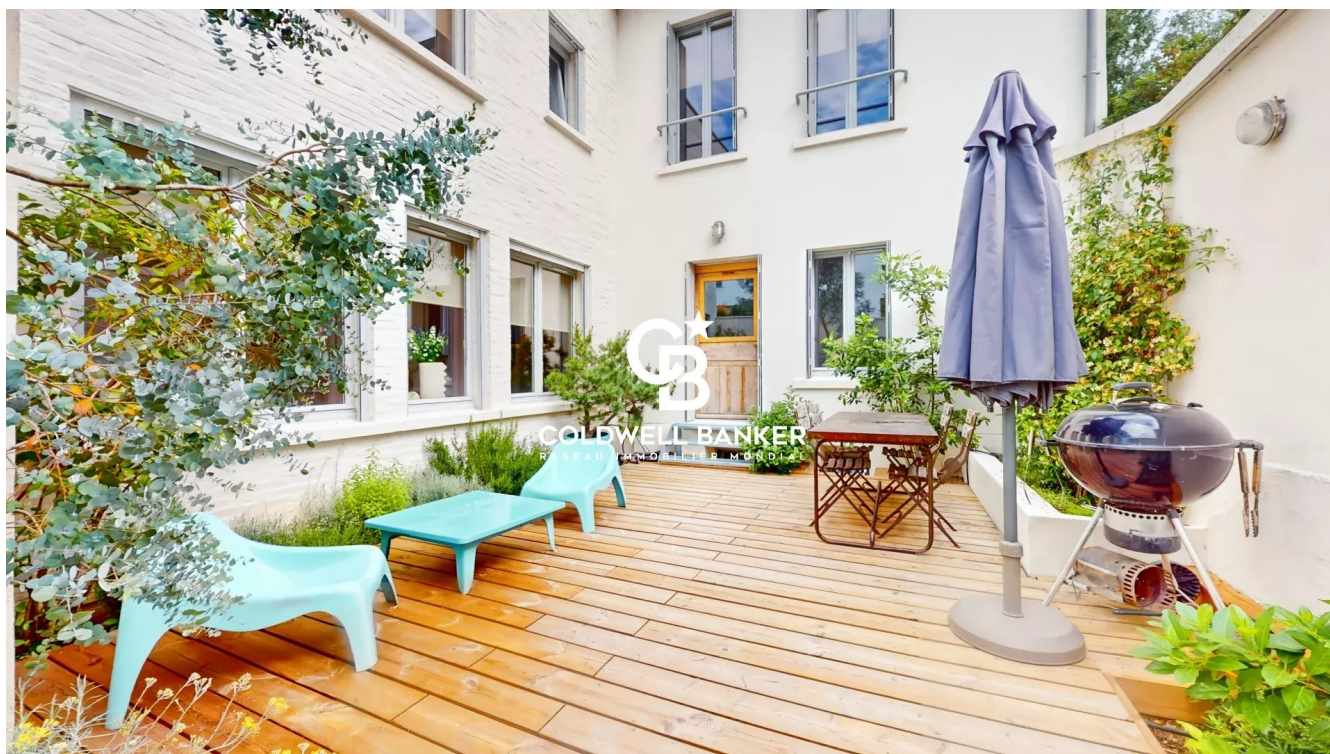


Maison Malakoff



PRIX DE VENTE : 1 050 000 €

EMAIL : [RIVESUD@COLDWELLBANKER.FR](mailto:rivesud@coldwellbanker.fr)

DESCRIPTION

COLDWELL BANKER Rive SUD, votre agence spécialisée sur le SUD parisien, vous propose de découvrir à MALAKOFF ce bien charmant et discret, idéalement situé dans un environnement résidentiel calme et recherché, aux portes de MONTRouGE et PARIS. "Coup de cœur" assuré !

Cette jolie maison, entièrement reconstruite avec goût aux derniers standards autour d'un bel espace extérieur paysager d'une quarantaine de m², développe une surface au sol d'environ 130m² sur 3 niveaux. Elle séduit immédiatement par son atmosphère chaleureuse au goût de "vacances", sa lumière et ses multiples ouvertures vers l'extérieur, son agencement fonctionnel et la qualité de ses prestations. Elle offre un cadre de vie confortable et bucolique, parfaitement adapté à la vie de famille.

Le rez-de-jardin accueille une agréable pièce de vie composée d'une cuisine avec îlot, ouverte sur la salle à manger, ainsi qu'un joli salon indépendant orienté vers le jardin privatif et paysager, le tout créant un espace intérieur et extérieur convivial et harmonieux, idéal pour partager des moments privilégiés en famille ou recevoir des amis.

À l'étage, un haut dégagement avec puit de lumière distribue les espaces nuit et 3 belles chambres dominant le jardin, une salle de bains ainsi qu'une salle d'eau et toilettes séparées. L'entresol, parfaitement aménagé, accueille un large espace de vie aux fonctions variées (chambre d'appoint, télétravail, salle de sport ou de jeux) ainsi qu'une buanderie avec nombreux placards.

Cette maison a bénéficié d'importants travaux ; équipée d'une pompe à chaleur, de fenêtres en double vitrage, de stores électriques et d'une ventilation mécanique contrôlée, elle offre un excellent niveau de confort tout en maîtrisant les consommations énergétiques.

Cette maison séduira les acquéreurs à la recherche d'un bien de caractère alliant charme de l'ancien, confort moderne et excellente performance énergétique, au sein d'une commune particulièrement appréciée pour sa proximité avec PARIS.

Informations d'affichage énergétique : classe ÉNERGIE B et classe CLIMAT A. Montant estimé des dépenses annuelles d'énergie pour un usage standard : entre 1 160 € et 1 620 € par an. Prix moyens des énergies indexés sur les années 2021, 2022 et 2023.

CARACTÉRISTIQUES

Type de bien : Maison NB de pièces : 5 pièces NB de chambres : 3 chambres

Les informations sur les risques auxquels ce bien est exposé sont disponibles sur le site Géorisques : www.georisques.gouv.fr

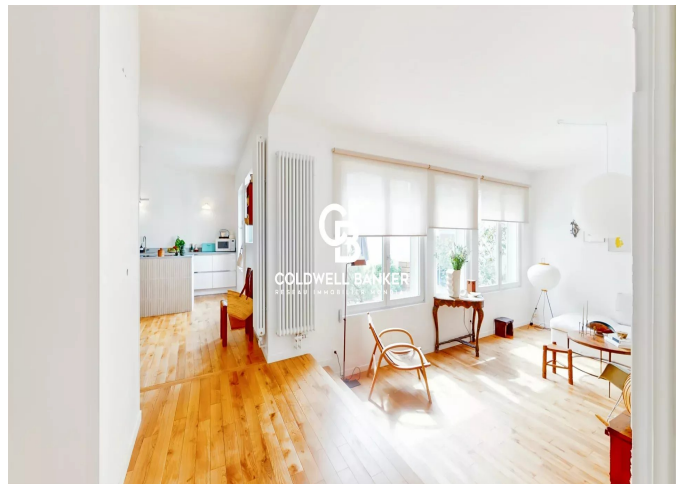
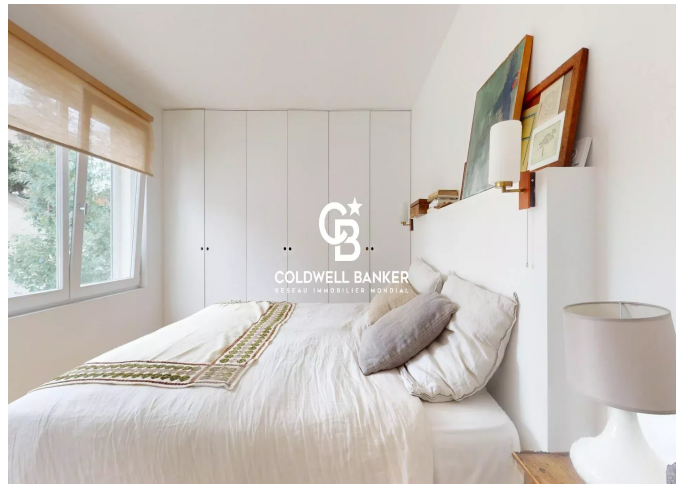
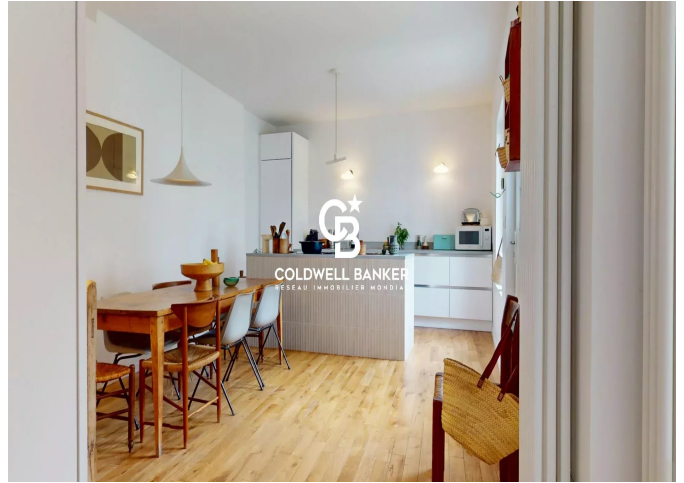
DIAGNOSTIC DE PERFORMANCE ÉNERGÉTIQUE

Diagnostic de performance énergétique (DPE) : B 105

Indice d'émission de gaz à effet de serre (GES) : A 4



COLDWELL BANKER
EUROPA REALTY



62 Rue Gabriel Péri
France, 92120, Montrouge



TÉL : +33141410044
rivesud@coldwellbanker.fr