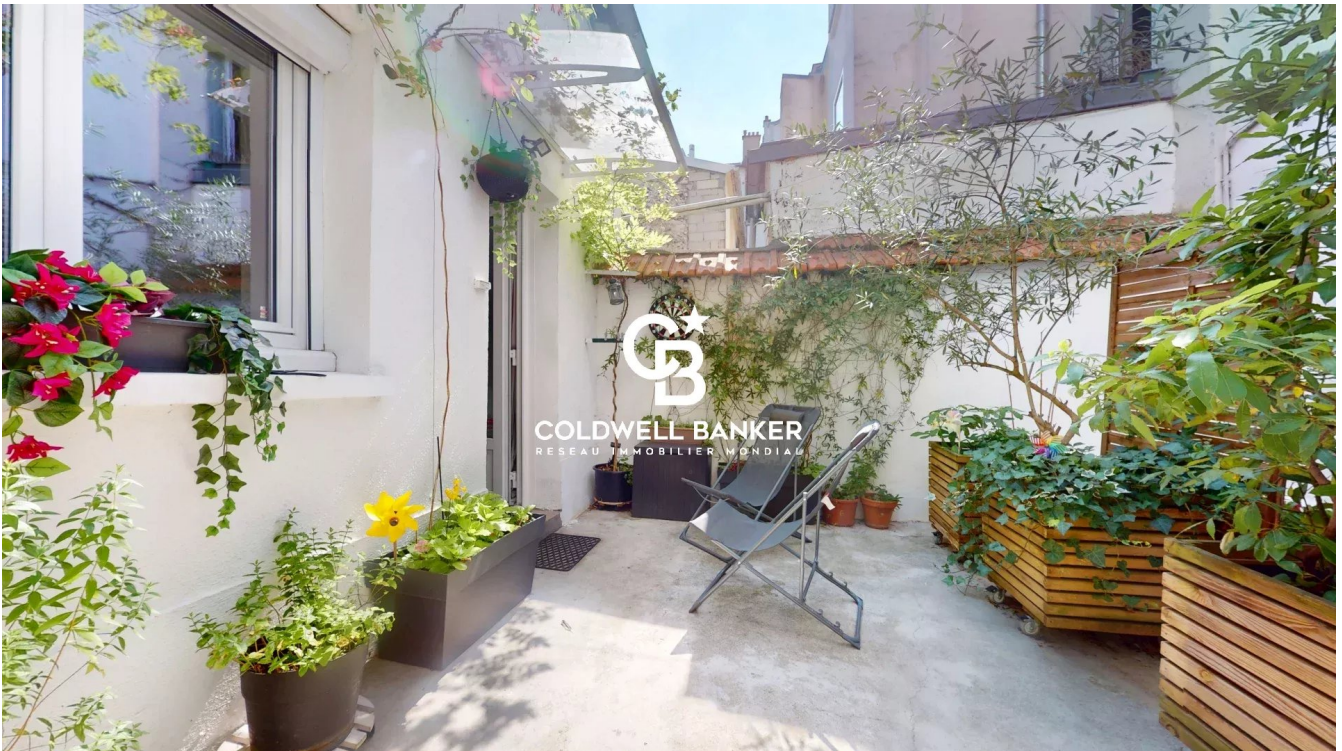


Maison Montrouge 62 m²



PRIX DE VENTE : 530 000 €

EMAIL : [RIVESUD@COLDWELLBANKER.FR](mailto:rivesud@coldwellbanker.fr)

EXCLUSIVITÉ

DESCRIPTION

Coldwell Banker Rive Sud, votre agence spécialisée sur Montrouge, vous propose en EXCLUSIVITÉ cette charmante maison en copropriété idéalement située en plein cœur de Montrouge, à quelques pas des commerces, du métro Mairie de Montrouge et de toutes les commodités, tout en bénéficiant d'un environnement particulièrement calme.

Implantée en retrait de la rue, au sein d'une copropriété à taille humaine, cette maison développe environ 62 m² au sol et bénéficie d'une agréable exposition plein sud. Son espace extérieur constitue un véritable prolongement de la pièce de vie et offre un cadre de vie rare en hypercentre.

Au rez-de-chaussée, vous découvrirez un bel espace de vie d'environ 29 m² composé d'un salon avec cuisine semi-ouverte, baigné de lumière grâce à son exposition sud. Une salle de bains avec toilettes complète ce niveau.

À l'étage, un espace bureau ou dégagement dessert deux chambres, offrant un agencement parfaitement optimisé.

Entièrement entretenue, cette maison est en excellent état et ne nécessite aucun travaux. Véritable bien « clé en main », elle séduira les acquéreurs recherchant le confort d'une maison individuelle avec les avantages d'une petite copropriété.

Bien soumis au régime de la copropriété. Charges de copropriété : 242 € par mois.

Informations d'affichage énergétique : classe ÉNERGIE E. Les informations sur les risques auxquels ce bien est exposé sont disponibles sur le site Géorisques : www.georisques.gouv.fr.

CARACTÉRISTIQUES

Type de bien :	Maison	Surface :	62.0 m ²	NB de pièces :	3 pièces
NB de chambres :	2 chambres				

Les informations sur les risques auxquels ce bien est exposé sont disponibles sur le site Géorisques : www.georisques.gouv.fr

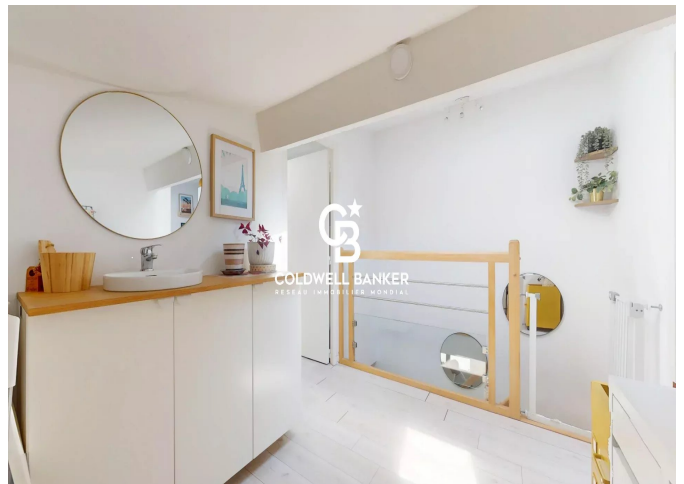
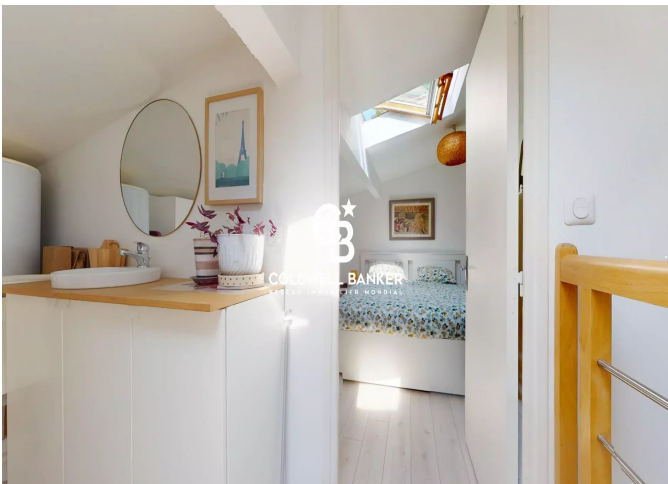
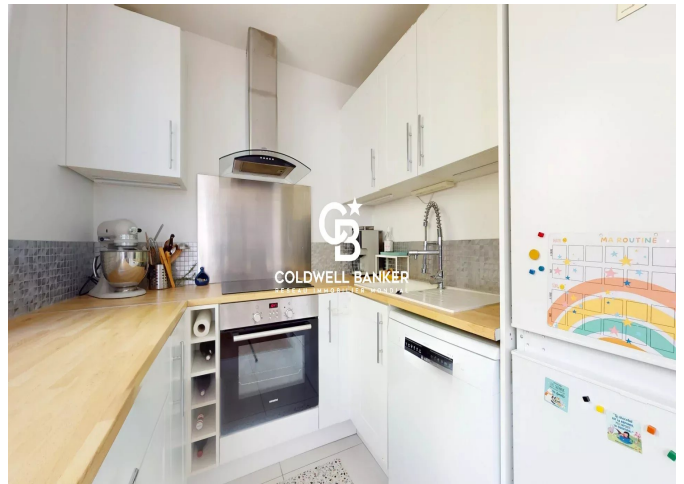
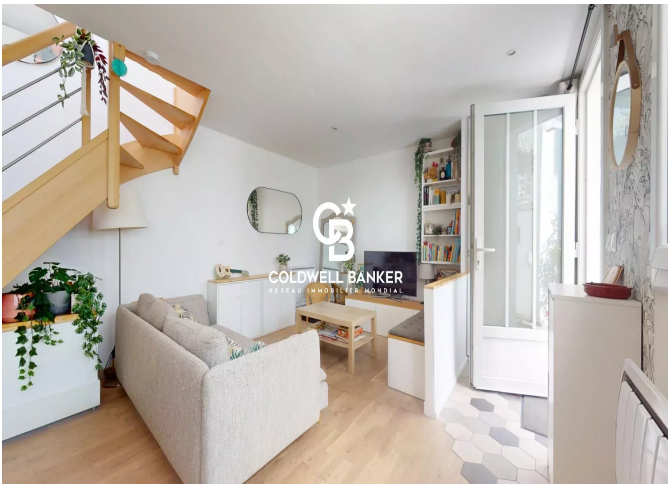
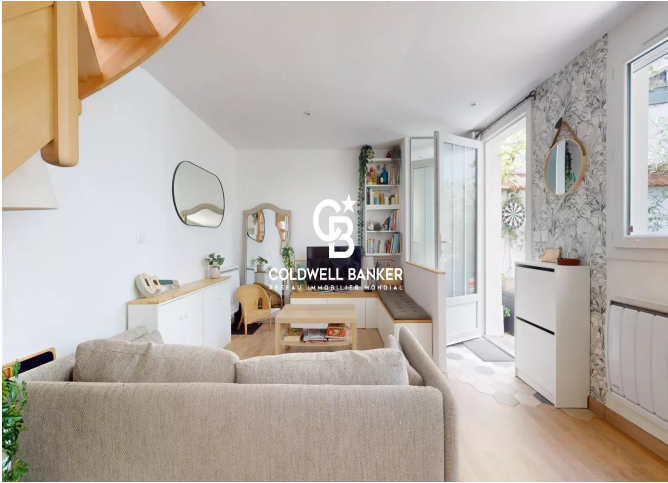
DIAGNOSTIC DE PERFORMANCE ÉNERGÉTIQUE

Diagnostic de performance énergétique (DPE) : E 284

Indice d'émission de gaz à effet de serre (GES) : C 11



COLDWELL BANKER
EUROPA REALTY



62 Rue Gabriel Péri
France, 92120, Montrouge



TÉL : +33141410044
rivesud@coldwellbanker.fr