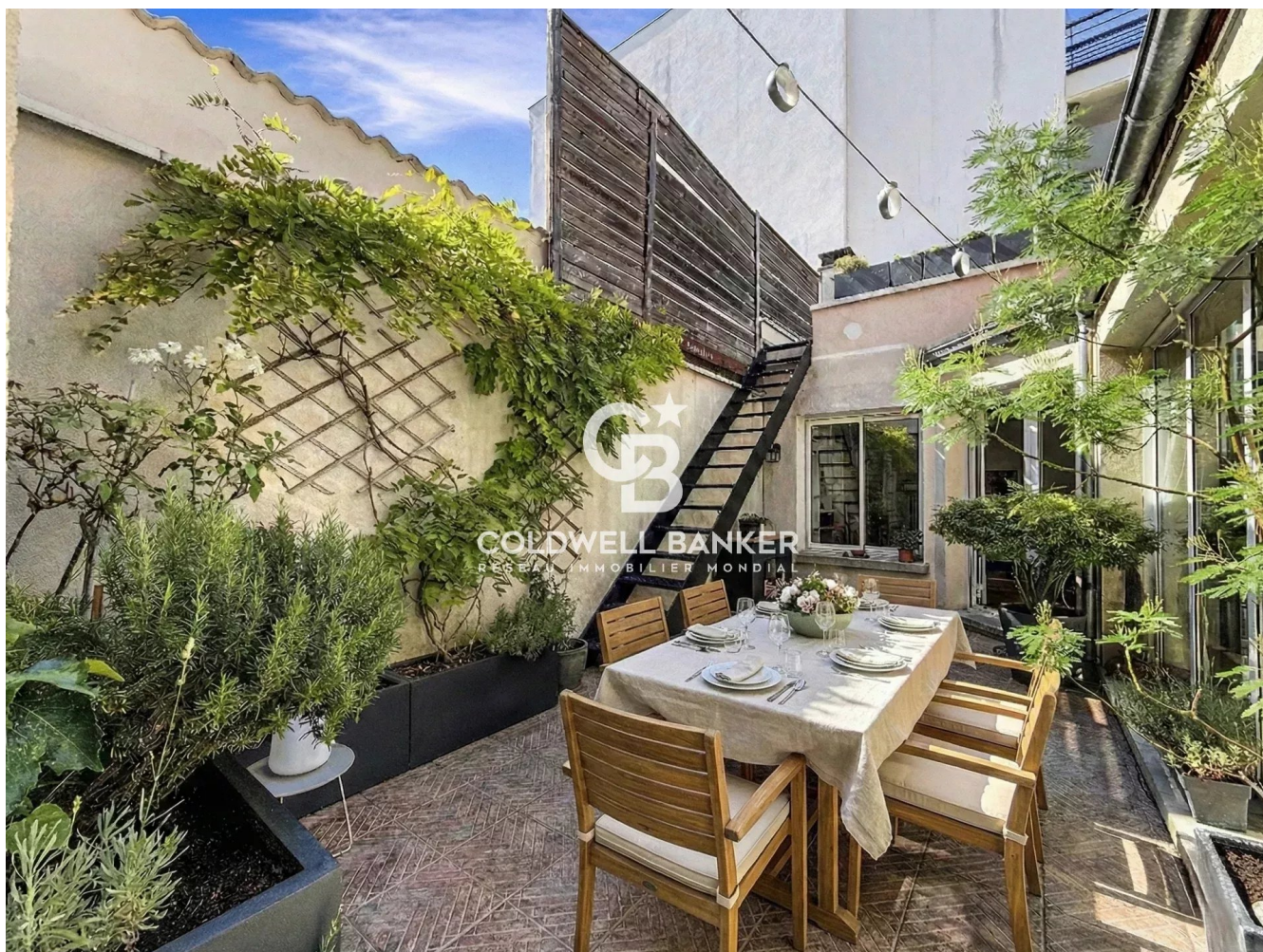


Maison Suresnes 140 m<sup>2</sup>

---



PRIX DE VENTE : 1 090 000 €

---

EMAIL : [CBAI@COLDWELLBANKER.FR](mailto:CBAI@COLDWELLBANKER.FR)

## DESCRIPTION

A la frontière de Puteaux et à proximité immédiate des commerces et écoles (maternelle au collège), Venez découvrir cette élégante maison des années 1920 entièrement rénovée.

Cette maison de ville de plus de 140 m<sup>2</sup> (hors extérieurs, 111.1m<sup>2</sup> habitables) offre un cadre de vie chaleureux et convivial :

Rez-de-chaussée : belle entrée, cuisine lumineuse avec verrière sur-mesure, salle à manger, salon de plus de 20 m<sup>2</sup> avec cheminée, et un palier aménagé menant à l'étage et au sous-sol.

1er étage : deux chambres et une salle d'eau.

2ème étage : deux chambres supplémentaires et une salle de bain.

Sous-sol aménagé : buanderie, atelier, espaces de rangements et une vrai cave à vin dissimulée.

Coté extérieur, la maison dispose d'un grand patio de 20 m<sup>2</sup>, véritable cœur de la maison, qui mène à une terrasse rooftop de 20 m<sup>2</sup> (au-dessus du salon), idéale pour profiter des beaux jours avec vue dégagée.

Une petite cour à l'avant préserve l'intimité de l'entrée, en retrait de la rue, et permet de ranger des vélos.

2 Emplacements de parking sont à louer en face de la maison.

Les transports sont accessibles à pied (bus 93 & 141 à 200m, T2 belvédère 5 min, Gare de Puteaux 10 min).

Un bien rare sur le secteur, alliant cachet de l'ancien, confort moderne et espaces extérieurs privilégiés.

Prix de vente : 1 090 000€ (honoraires charge vendeur)

Consommation énergétique : D

Les informations sur les risques auxquels ce bien est exposé sont disponibles sur le site Géorisques :

[www.georisques.gouv.fr](http://www.georisques.gouv.fr)

Coldwell Banker Alcapa Invest - SIREN 793 427 386

## CARACTÉRISTIQUES

---

Type de bien :	Maison	Surface :	140.0 m <sup>2</sup>	NB de pièces :	7 pièces
NB de chambres :	4 chambres				

---

Les informations sur les risques auxquels ce bien est exposé sont disponibles sur le site Géorisques : [www.georisques.gouv.fr](http://www.georisques.gouv.fr)

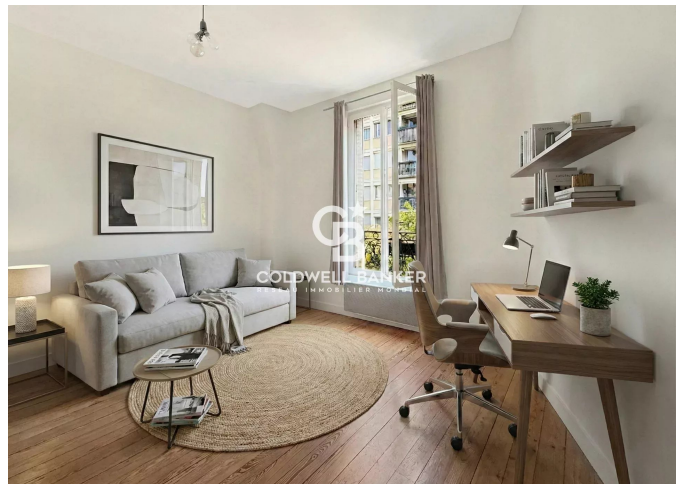
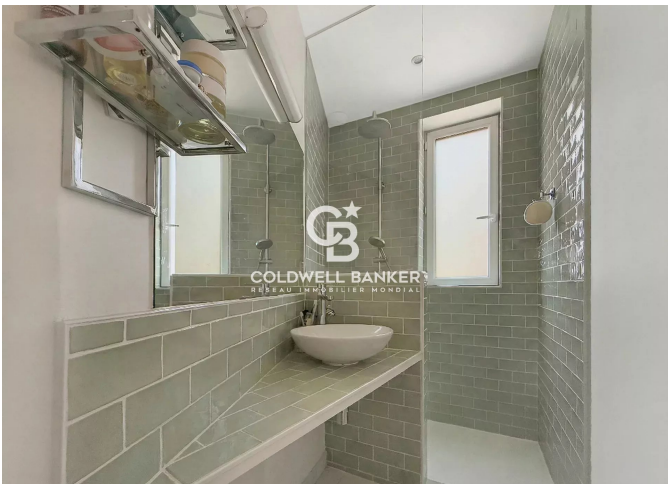
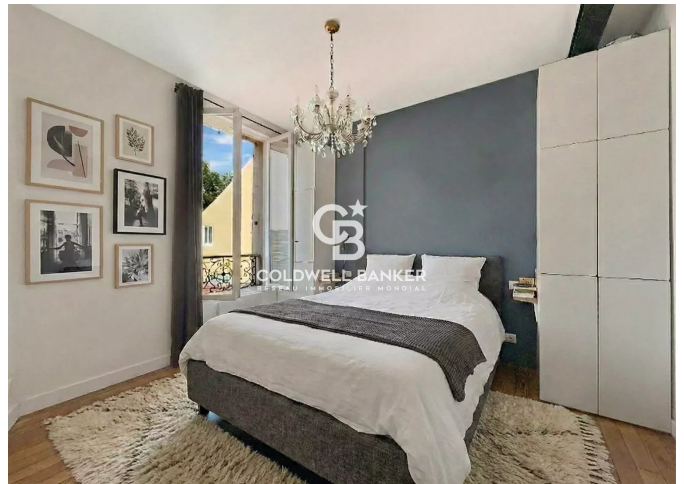
## DIAGNOSTIC DE PERFORMANCE ÉNERGÉTIQUE

Diagnostic de performance énergétique (DPE) : D 234

Indice d'émission de gaz à effet de serre (GES) : B 7



**COLDWELL BANKER**  
**EUROPA REALTY**



176 Avenue Charles de Gaulle  
France, 92200, Neuilly-sur-Seine



TÉL : +33147220345  
[cbai@coldwellbanker.fr](mailto:cbai@coldwellbanker.fr)