

Maison Orly-sur-Morin 910 m<sup>2</sup>

---



PRIX DE VENTE : 1 990 000 €

---

EMAIL : [IMMOBILIERE@COLDWELLBANKER.FR](mailto:IMMOBILIERE@COLDWELLBANKER.FR)

EXCLUSIVITÉ

## DESCRIPTION

Découvrez ce domaine à seulement 1h de Paris et de Reims et des aéroports Charles-de-Gaulle et Orly. Ce lieu offre bien plus qu'une propriété : il propose une manière de vivre.

Niché au cœur d'environ 4.5 hectares de forêt et de clairières, ce domaine est une parenthèse hors du temps. Ici, les journées commencent au rythme du chant des oiseaux. Les saisons dessinent des paysages renouvelés et chaque promenade devient une invitation à ralentir. Une atmosphère douce, préservée, où l'on respire profondément et où l'on retrouve une sensation devenue rare : l'espace.

Pensé pour accueillir une vie riche de partage et de moments simples, cet ensemble immobilier réunit aujourd'hui plusieurs espaces permettant autant une activité déjà structurée qu'un projet de vie familial exceptionnel.

L'environnement inspire immédiatement : longues tablées d'été, soirées près de la piscine, week-ends entre amis ou instants de calme absolu au cœur de la nature.

Les infrastructures existantes complètent harmonieusement le lieu :

- Piscine (8 x 5 m)
- Espaces dédiés au bien-être, aux activités et aux événements
- Installations pour équidés
- Stationnements adaptés à l'accueil de groupes

Ce domaine ouvre le champ des possibles : résidence familiale en pleine nature, lieu de vie partagé, projet multigénérationnel.

Un lieu rare où l'on vient d'abord pour une visite et où l'on se surprend rapidement à imaginer une autre façon de vivre.

Dossier complet et données d'exploitation transmis après échange qualifié.

L'exploitation en hébergement touristique s'envisage naturellement et fonctionne déjà avec succès.

## CARACTÉRISTIQUES

Type de bien :	Maison	Surface :	910.0 m <sup>2</sup>	Taxe foncière :	9 €
NB de pièces :	24 pièces	NB de chambres :	14 chambres		

Les informations sur les risques auxquels ce bien est exposé sont disponibles sur le site Géorisques : [www.georisques.gouv.fr](http://www.georisques.gouv.fr)

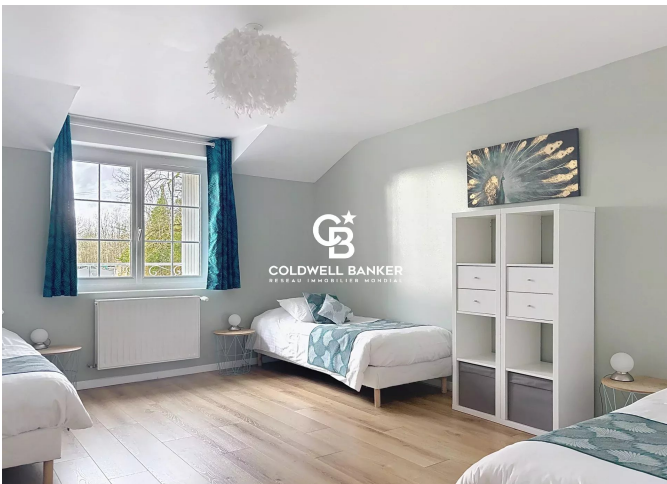
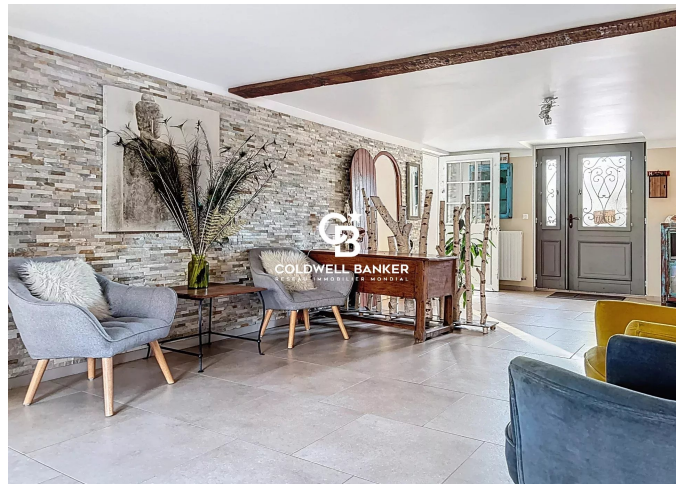
## DIAGNOSTIC DE PERFORMANCE ÉNERGÉTIQUE

Diagnostic de performance énergétique (DPE) : E 263

Indice d'émission de gaz à effet de serre (GES) : C 20



**COLDWELL BANKER**  
**EUROPA REALTY**



22 Cours National Michel BARON  
France, 17100, Saintes



TÉL : +33546977797  
[immobiliere@coldwellbanker.fr](mailto:immobiliere@coldwellbanker.fr)