

Maison Paris 333 m²



PRIX DE VENTE : 3 300 000 €

EMAIL : CBAI@COLDWELLBANKER.FR

DESCRIPTION

L'exception au cœur de la Muette découvrez une opportunité immobilière quasi introuvable à Paris : une maison de ville indépendante, entièrement rénovée en 2024 avec des prestations de haut de gamme.

Déployée sur 5 niveaux (ascenseur et escalier design), cette demeure de 10 pièces allie le charme de l'ancien et le confort d'équipement moderne.

Des volumes hors normes :

La pièce maîtresse de ce bien est sans conteste son espace de réception de plus de 110 m² situé à l'entresol offrant une belle hauteur sous plafond. Cette pièce vous offrira une liberté d'aménagement uniques, pour les amateurs d'art et organiser de grandes réceptions.

Une distribution pensée aussi pour la famille :

Rez-de-chaussée : Une entrée élégante menant à un triple espace de vie composé d'un séjour, d'un salon et d'une vaste cuisine/salle à manger entièrement équipée et équipée.

Espaces Nuit (1er & 2ème étages) : 4 chambres spacieuses (entre 17 m² et 22 m²), un bureau, 3 salles de bains et des rangements sur-mesure.

En agrement supplémentaire, vous découvrirez au sous-sol une cave aménagée de 20 m².

Prestations & Confort :

Rénovation 2024 : État neuf, climatisation réversible, double vitrage haute performance.

Domotique & Énergie : Chauffage individuel électrique, DPE performant (D).

Localisation : RER C Boulainvilliers 250 m, Métro L9 Muette 400 m, commerces de la rue de Passy et Jardin du Ranelagh à 500m.

Sectorisation scolaire : Ecole maternelle GUSTAVE ZEDE, Ecole élémentaire BAUCHES, Collège Molière (Ensemble à moins de 300m)

Prix de vente : 3 750 000€

Consommation énergétique : D

Les informations sur les risques auxquels ce bien est exposé sont disponibles sur le site Géorisques :

www.georisques.gouv.fr

Coldwell Banker Alcapa Invest - SIREN 793 427 386

Dossier complet et visites sur rendez-vous.

CARACTÉRISTIQUES

Type de bien :	Maison	Surface :	333.5 m ²	NB de pièces :	10 pièces
NB de chambres :	5 chambres				

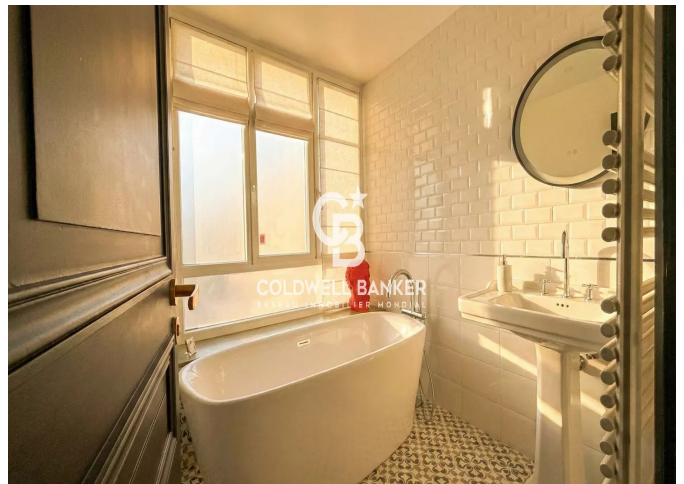
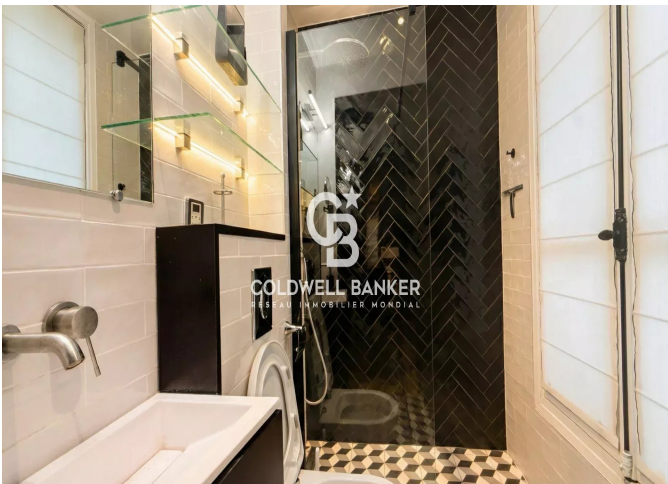
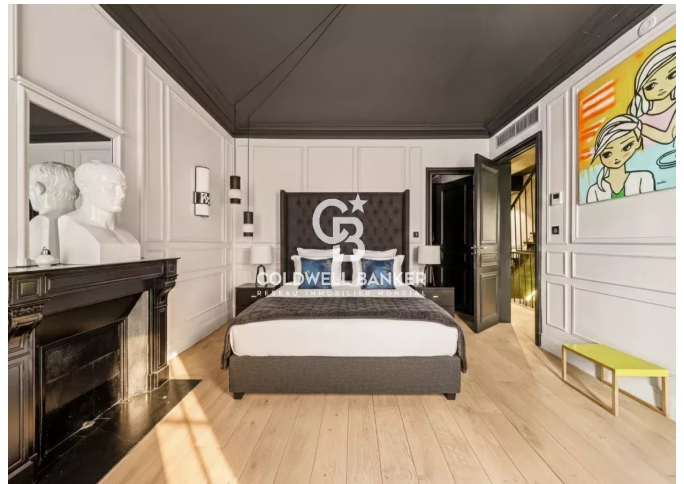
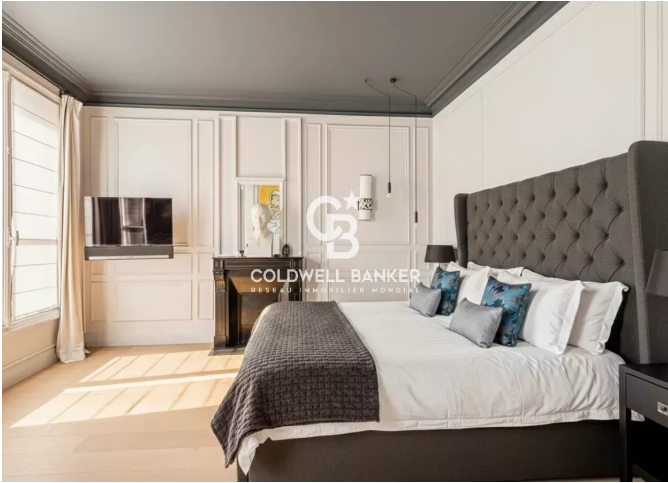
Les informations sur les risques auxquels ce bien est exposé sont disponibles sur le site Géorisques : www.georisques.gouv.fr

DIAGNOSTIC DE PERFORMANCE ÉNERGÉTIQUE

Diagnostic de performance énergétique (DPE) : D 223



COLDWELL BANKER
EUROPA REALTY



176 Avenue Charles de Gaulle
France, 92200, Neuilly-sur-Seine



TÉL : +33147220345
cbai@coldwellbanker.fr