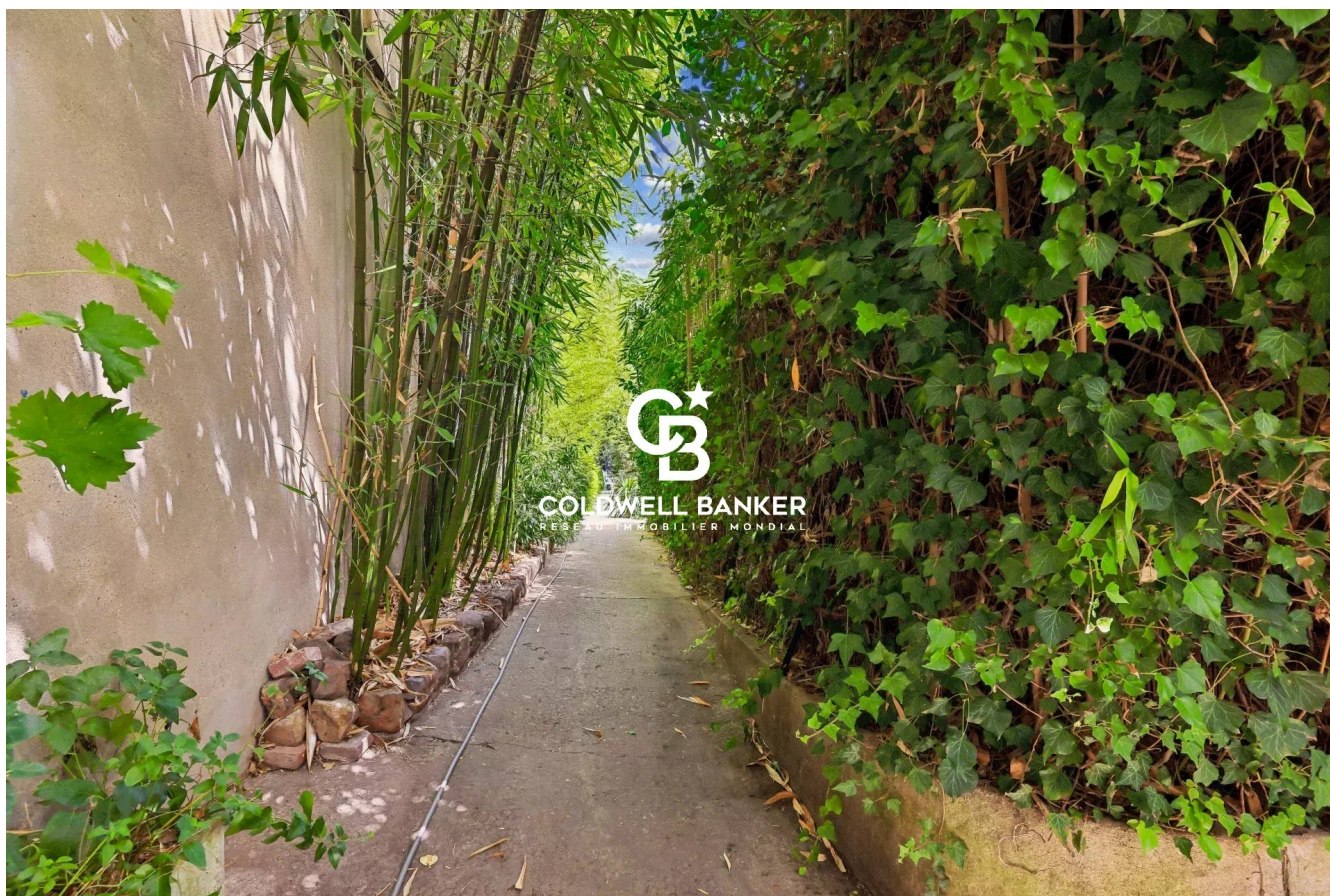


Maison Montreuil 66 m<sup>2</sup>

---



PRIX DE VENTE : 530 000 €

---

EMAIL : [WESTLIFE@COLDWELLBANKER.FR](mailto:WESTLIFE@COLDWELLBANKER.FR)

EXCLUSIVITÉ

## DESCRIPTION

A l'arrière d'un immeuble sur rue, maison dans un jardin de bambous ensoleillé et calme.

La maison est prolongée par une terrasse en bois, à l'abri des regards, laquelle agrandit encore aux beaux jours le séjour débouchant sur le jardin.

Au RDC, une vaste salle de séjour avec cuisine ouverte de 27m<sup>2</sup>, de plein pied sur la terrasse. Ce séjour est très lumineux car éclairé à la fois par plusieurs fenêtres et baies vitrées ainsi que par des ouvertures sur la toiture.

Petit bureau et salle d'eau avec toilettes.

Au premier étage, par un escalier confortable, vaste chambre avec plafond cathédrale et mezzanine.

Une cave se trouve dans le bâtiment principal sur rue.

Proche du métro ligne 9 Robespierre à 5mn à pied.

Quartier vivant et agréable au nombreux commerces, cafés, restaurants ( Place de la République et Place de la Fraternité à 2 pas)

Centre de Paris à 30mn ligne 9.

## CARACTÉRISTIQUES

---

Type de bien :	Maison	Surface :	66.0 m <sup>2</sup>	NB de pièces :	5 pièces
NB de chambres :	1 chambre				

---

Les informations sur les risques auxquels ce bien est exposé sont disponibles sur le site Géorisques : [www.georisques.gouv.fr](http://www.georisques.gouv.fr)

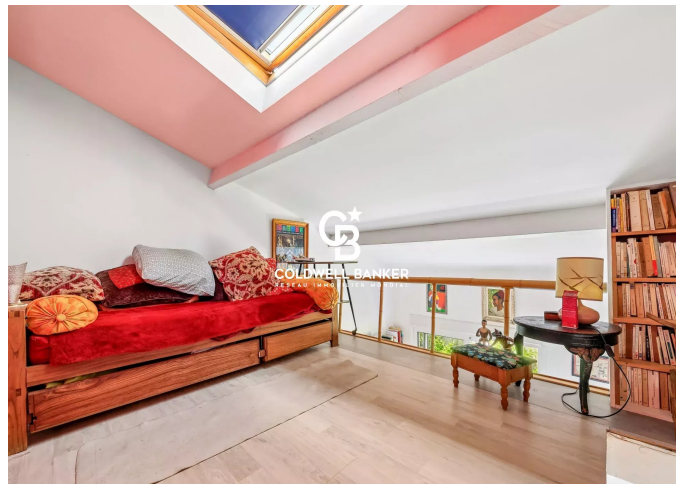
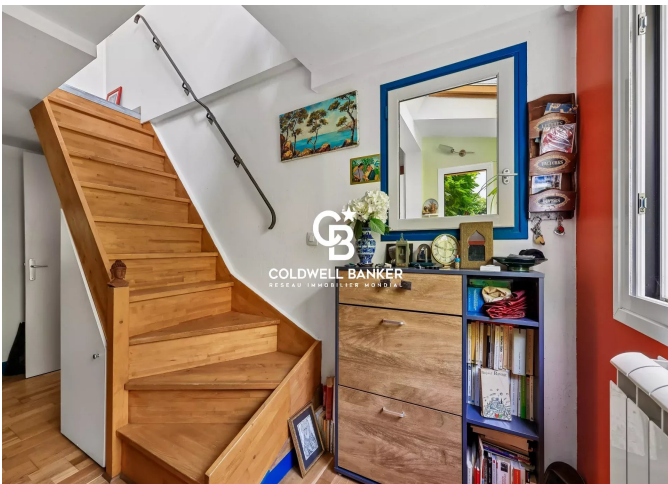
## DIAGNOSTIC DE PERFORMANCE ÉNERGÉTIQUE

Diagnostic de performance énergétique (DPE) : E 329

Indice d'émission de gaz à effet de serre (GES) : C 13



**COLDWELL BANKER**  
**EUROPA REALTY**



12 rue Gabriel Péri  
France, 92300, Levallois-Perret



TÉL : +33980771381  
westlife@coldwellbanker.fr